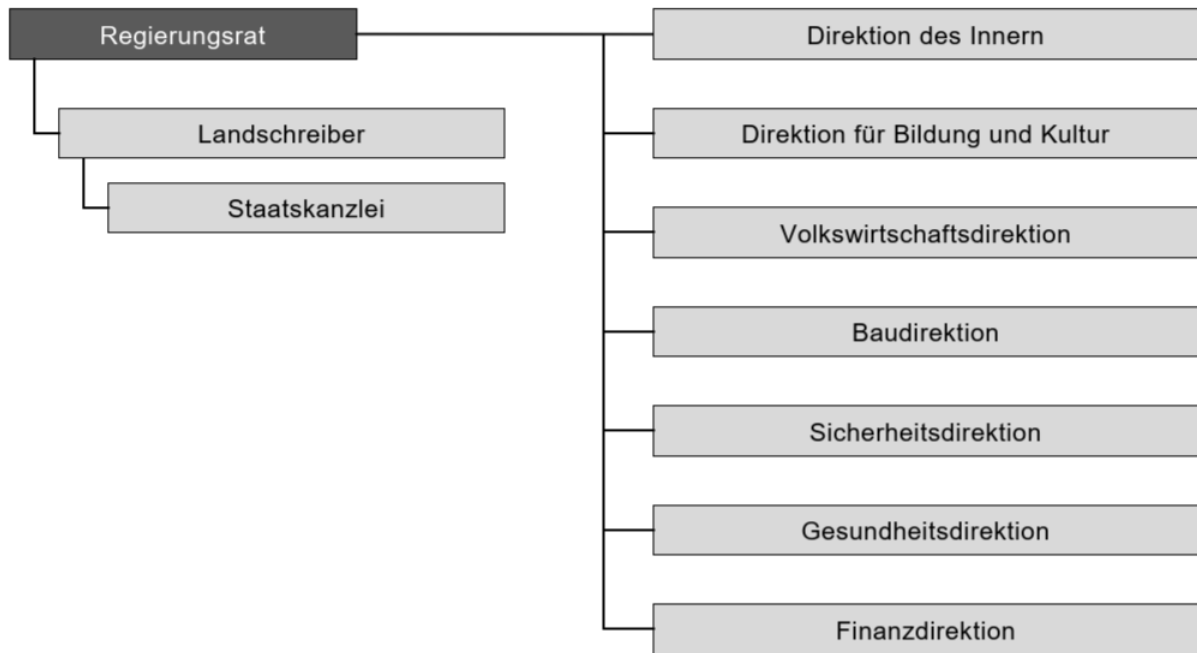


## Vollziehende Gewalt



### Regierungsrat

Landammann 2025 / 2026  
Statthalter 2025 / 2026

Regierungsrätin  
Regierungsrat  
Regierungsrat  
Regierungsrat  
Regierungsrätin

Hostettler Andreas, Eidg. dipl. Elektroinstallateur, 1968, FDP  
Weber Florian, Bachelor of Science ICT Business Solutions, 1981, FDP  
Dittli Laura, Rechtsanwältin, 1991, Die Mitte  
Hausheer Andreas, Betriebsökonom HWV, 1973, Die Mitte  
2011, Schleiss Stephan, lic.oec.publ., 1972, SVP  
2007, Tännler Heinz, lic.iur., Rechtsanwalt, 1960, SVP  
Thalmann-Gut Silvia, Personalfachfrau, 1961, Die Mitte

# Landschreiber

Seestrasse 2  
Postfach  
6301 Zug  
Tel. +41 41 594 11 11  
[zg.ch/landschreiber](http://zg.ch/landschreiber)

Seestrasse 2  
Postfach  
6301 Zug

Landschreiber  
Stv. Landschreiberin  
2. stv. Landschreiber

Moser Tobias  
Spillmann Siegwart Renée  
Fürrer Lukas

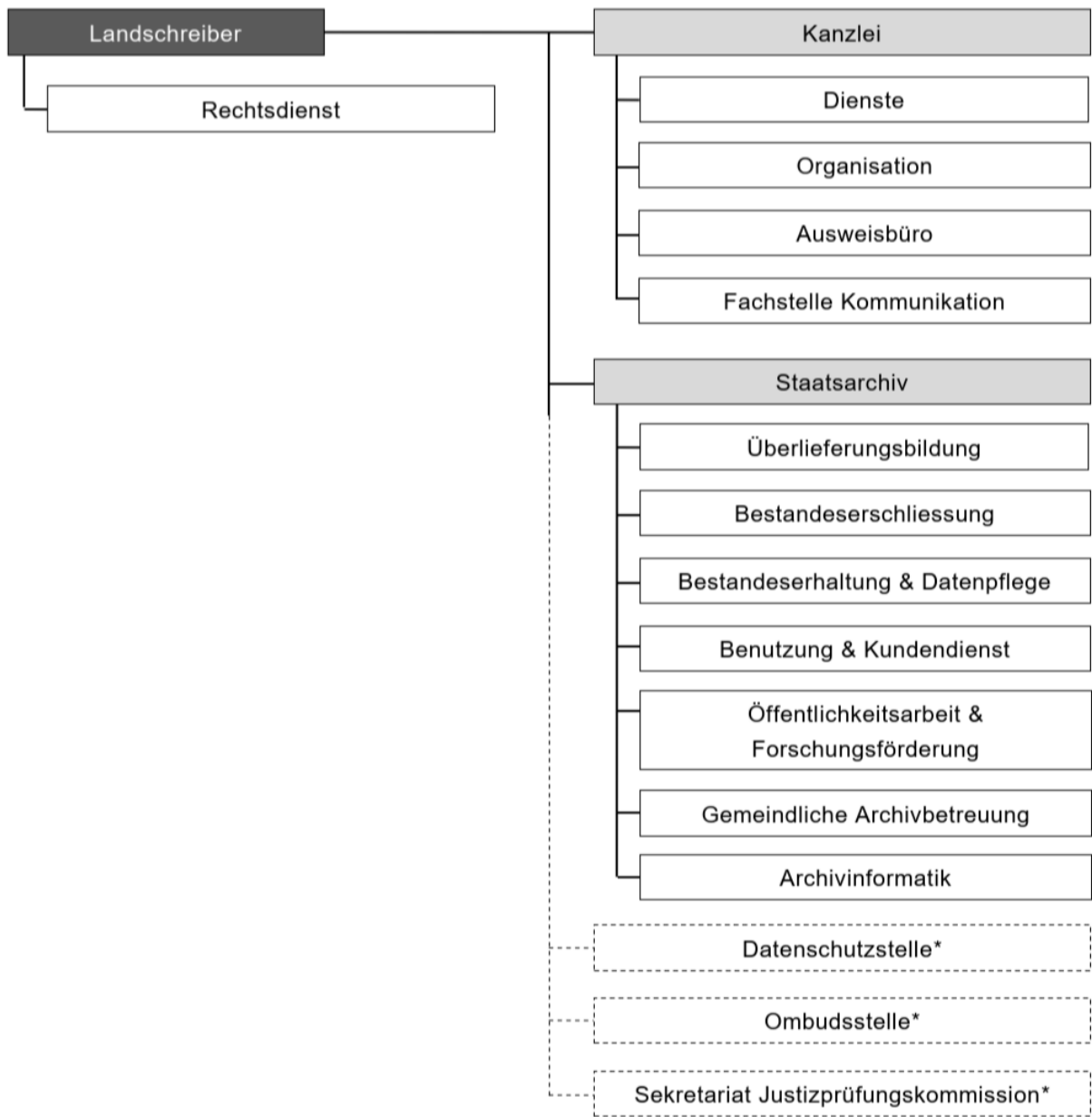
# Staatskanzlei

Seestrasse 2  
6300 Zug  
Tel. +41 41 594 11 11  
[info@zg.ch](mailto:info@zg.ch)  
[zg.ch/staatskanzlei](http://zg.ch/staatskanzlei)

Postfach  
6301 Zug

Leiter Staatskanzlei / Landschreiber  
Stv. Landschreiberin

Moser Tobias  
Spillmann Siegwart Renée



\* Administrativ der Staatskanzlei zugeordnet

## Rechtsdienst

Seestrasse 2  
Postfach  
6301 Zug  
Tel. +41 41 594 16 47  
[info@zg.ch](mailto:info@zg.ch)  
[zg.ch/kanzlei](http://zg.ch/kanzlei)

Seestrasse 2  
Postfach  
6301 Zug

Leiter Rechtsdienst

Giss Peter

## Kanzlei

Seestrasse 2  
6300 Zug  
Tel. +41 41 594 11 11  
[info@zg.ch](mailto:info@zg.ch)  
[zg.ch/staatskanzlei](http://zg.ch/staatskanzlei)

Seestrasse 2  
Postfach  
6301 Zug

Amtsleiter / Generalsekretär der  
Staatskanzlei  
Stv. Amtsleiter

Fankhauser Laurent

Fuchs Andreas

Ausweisbüro

Seestrasse 2  
6300 Zug  
Tel. +41 41 594 11 40  
[pass@zg.ch](mailto:pass@zg.ch)  
[zg.ch/ausweise](http://zg.ch/ausweise) oder [zg.ch/pass](http://zg.ch/pass)

Seestrasse 2  
Postfach  
6301 Zug

Leiter	Furrer Robin
Stv. Leiter	Troiano Antonio
Sachbearbeiterin	Baumann Gisela
Sachbearbeiterin	Blum Priska
Sachbearbeiterin	Bürki Eveline
Sachbearbeiterin	Frunz Eliane
Sachbearbeiter	Neuenschwander Cyrille
Sachbearbeiterin	Speck Sandra
Sachbearbeiterin	Steffen Christine
Sachbearbeiterin	Wüest Cornelia

## Dienste

Seestrasse 2  
6300 Zug  
Tel. +41 41 594 11 20  
[kanzlei.ska@zg.ch](mailto:kanzlei.ska@zg.ch)  
[zg.ch/staatskanzlei](http://zg.ch/staatskanzlei)

Seestrasse 2  
Postfach  
6301 Zug

Stv. Abteilungsleiterin / Fachspezialistin	Vock Joëlle
Sachbearbeiterin	Arnold Andrea
Sachbearbeiterin	Jakupi Vlora
Sachbearbeiterin	Springfeld Sandra
Assistentin Leitung Staatskanzlei, Bereich Regierungsrat	Arnold Salomé
Assistentin Leitung Staatskanzlei, Bereich Kantonsrat	Inderbitzin-Bossard Karin
Assistentin Leitung Staatskanzlei, Bereich Kantonsrat	Landtwing Silvia
Sachbearbeiterin	Moser Simone
Assistentin Leitung Staatskanzlei, Bereich Regierungsrat	Voney Rebekka
Protokollführerin Kantonsrat	Locatelli Claudia
Fachfrau Protokolldienst Kantonsrat	Stauffer Monica
Fachfrau Protokolldienst Kantonsrat	Veit Brändli Karin

## Fachstelle Kommunikation

Leiterin Fachstelle Kommunikation	Kühn Alexandra
Assistentin	Beck Lisa
Projektleiterin	Reding Katharina
Fachperson	Schramm Anke

## Organisation

Seestrasse 2  
6300 Zug  
Tel. +41 41 594 11 11  
[betrieb.ska@zg.ch](mailto:betrieb.ska@zg.ch)  
[zg.ch/staatskanzlei](http://zg.ch/staatskanzlei)

Seestrasse 2  
Postfach  
6301 Zug

Stv. Amtsleiter / Leiter / Informatikbeauftragter	Fuchs Andreas
Stv. Leiter	Weber Anand
Bereichsleiterin	Vogel Natalie
Stv. Standesweibelin	Daseler Evelyne
Anwendungsbetreuerin	Duss Pia
Sachbearbeiterin	Halter Helena
Sachbearbeiterin	Peyer Judith
Projektleiter	Rölz Konrad
Standesweibelin	Schriber Pascale
Fachanwendungsbetreuerin	Stocker Corine

## Staatsarchiv

Aabachstr. 5  
6300 Zug  
Tel. +41 41 594 56 80  
[info.staatsarchiv@zg.ch](mailto:info.staatsarchiv@zg.ch)  
[zg.ch/staatsarchiv](http://zg.ch/staatsarchiv)

Aabachstr. 5  
Postfach  
6301 Zug

Staatsarchivar	Guggisberg Ernst
Stv. Staatsarchivarin	Schmid Brigitte
Assistenz Amtsleitung und Projektleitung	Egli Viviane
Archivar Einwohnergemeinden Digitalisierung	Abicht Silvan
Archivarin	Acklin Gabriela
Archivarin	Akermann Martina
Front Office	Amrhein Noemi
IT-Service Manager	Bösel Matthias
Archivar	Degiacomi Yves
Archivar Einwohnergemeinden	Döbeli Stephan
Archivarin	Fröhlich Steven
Fotorestauratorin	Gehrig Regina
Archivar Einwohnergemeinden	Geiser Stephanie
Archivar	Henggeler Fabian
Archivarin Einwohnergemeinden	Hirth Christian
Archivar Einwohnergemeinden / Archivar Kirchgemeinden	Kleiner Sabine
Archivarin	Marti Daniel
Archivarin	Ramseier Lydia
Archivar	Schneider Anna
Archivar Kirchgemeinden	Schnyder Michael
Archivarin	Taddei Alessandro
Archivinformatiker	Van Mullem Sylvia
Archivarin	Wehrle Marcel
Front Office	Wieser Michaela
Archivar Einwohnergemeinden	Wigger Karnele
Archivarin	Winkler Christian
	Wolf Cornelia

## Datenschutzstelle\*

Seestrasse 2  
6300 Zug  
Tel. +41 41 594 31 00  
[datenschutz.zug@zg.ch](mailto:datenschutz.zug@zg.ch)  
[zg.ch/datenschutzstelle](http://zg.ch/datenschutzstelle)

\*administrativ der Staatskanzlei zugeordnet

Seestrasse 2  
Postfach  
6301 Zug

Datenschutzbeauftragte	Jöhri Yvonne Bettina
Jur. Mitarbeiterin	Andres Christine
Juristischer Mitarbeiter	von Rotz Manuel
IT-Sicherheitsbeauftragter	Heinzer Stefan
Fachmitarbeiterin	Locatelli Claudia
Fachmitarbeiterin	Willimann Nadine

## Ombudsstelle\*

Alpenstrasse 14  
6300 Zug  
Tel. +41 41 711 71 45  
[ombudsstelle@zg.ch](mailto:ombudsstelle@zg.ch)  
[ombudsstelle-zug.ch](http://ombudsstelle-zug.ch)

\*administrativ der Staatskanzlei zugeordnet

Alpenstrasse 14  
6300 Zug

Ombudsfrau	Zürcher Bernadette
Mitarbeiterin	Seger Niederhauser Edith
Mitarbeiter	Vanza Markus

## Sekretariat Justizprüfungskommission\*

\*administrativ der Staatskanzlei zugeordnet

Generalsekretärin / Jur. Mitarbeiterin    Bulgheroni Bianca

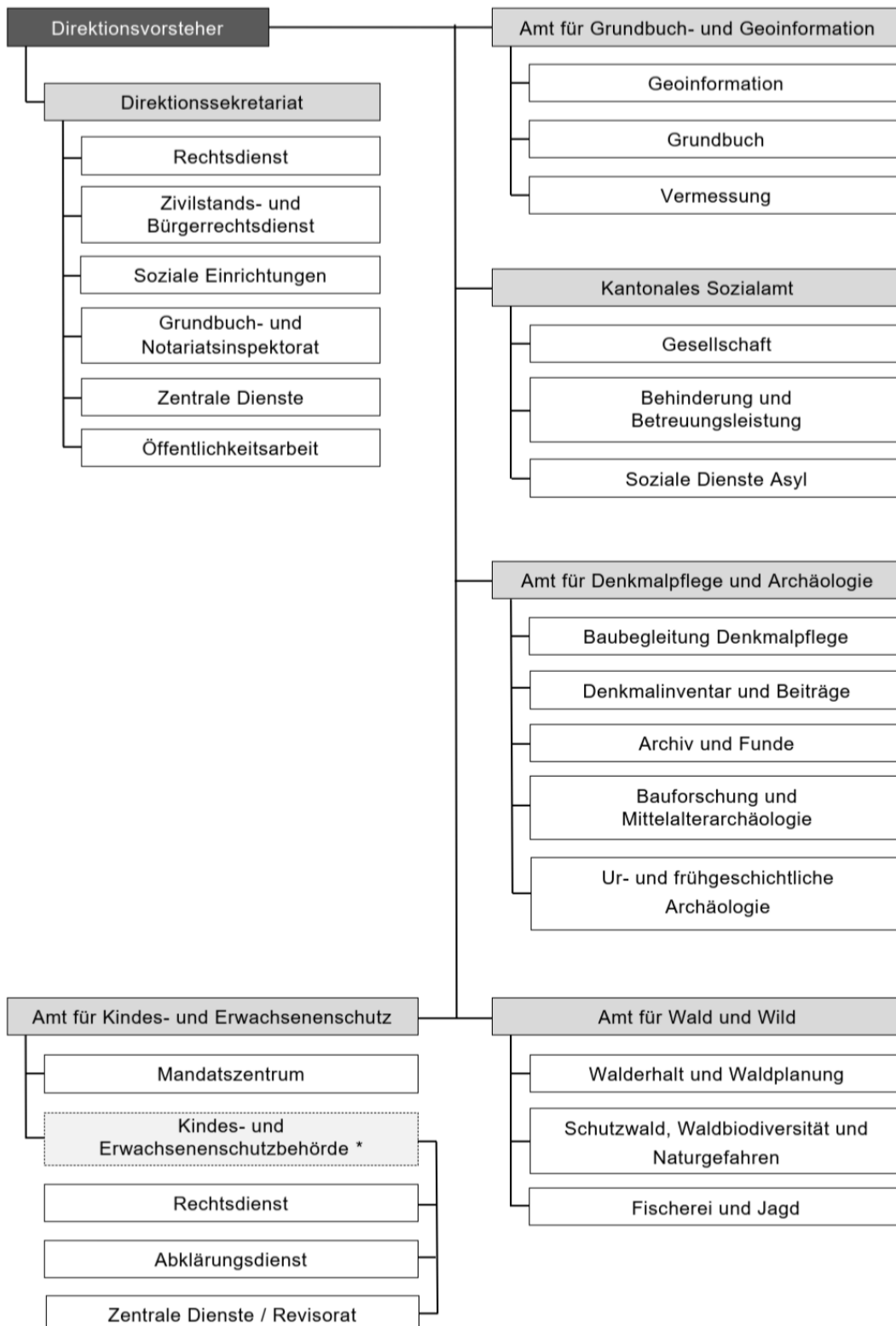
## Direktion des Innern

Neugasse 2  
6300 Zug  
Tel. +41 41 594 24 00  
[info.dis@zg.ch](mailto:info.dis@zg.ch)  
[zg.ch/inneres](http://zg.ch/inneres)

Postfach  
6301 Zug

Vorsteher  
Stellvertreterin

Hostettler Andreas  
Thalmann-Gut Silvia



\* Das Präsidium und die Mitglieder der KESB werden vom Regierungsrat angestellt

## Direktionssekretariat

Neugasse 2  
Postfach  
6301 Zug  
Tel. +41 41 594 24 00  
[info.dis@zg.ch](mailto:info.dis@zg.ch)  
[zg.ch/inneres](http://zg.ch/inneres)

Neugasse 2  
Postfach  
6301 Zug

Generalsekretärin	Feh Séverine
Stv. Amtsleiterin / Stv. Generalsekretärin	Leemann Manuela
Direktionsrechnungsführerin	Binzegger Scheffrahn Anita
Sekretärin / Rechnungsführerin	Bissig Priska
Wissenschaftliche Mitarbeiterin	Furrer Jacqueline
Kommunikationsbeauftragter	Langhart Lukas
Grundbuch- und Notariatsinspektor	Merk Christoph
Leiterin Zentrale Dienste	Tanner Patricia

## Rechtsdienst

Abteilungsleiterin / Stv. Generalsekretärin	Leemann Manuela
Stv. Abteilungsleiter / Jur. Mitarbeiter	Striegl Michael
Jur. Mitarbeiter	Bodmer Rudolf
Jur. Mitarbeiterin	Glaus Lea
Jur. Mitarbeiter	Grämiger Felix
Jur. Mitarbeiterin	Inderkum Desirée
Jur. Mitarbeiter	Müller Olivier
Jur. Mitarbeiterin	Pavlovic Ana
Jur. Mitarbeiterin	Rüfli Jacqueline

## Zivilstands- und Bürgerrechtsdienst

Neugasse 2  
Postfach  
6301 Zug  
+41 41 594 39 00  
[info.zibu@zg.ch](mailto:info.zibu@zg.ch)  
[zg.ch/buerger](http://zg.ch/buerger)

Neugasse 2  
Postfach  
6301 Zug

Abteilungsleiterin	Inglin Silvia
Stv. Abteilungsleiterin / Sachbearbeiterin	Alp Susanna
Sachbearbeiterin	Lipp Michèle
Sachbearbeiterin	Wallner Petra
Sachbearbeiterin	Carcangiu Amélie

## Amt für Grundbuch und Geoinformation

Aabachstrasse 5  
Postfach  
6301 Zug  
Tel. +41 41 594 56 00  
[info.agg@zg.ch](mailto:info.agg@zg.ch)  
[zg.ch/agg](http://zg.ch/agg)

Aabachstrasse 5  
Postfach  
6301 Zug

Amtsleiter	Hess Markus
Stv. Amtsleiter	Jörimann Reto
Informatikkoordinator / Rechnungsführer	Müller Marco
Informatikkoordinator	Freitag Hansueli
Informatikkoordinatorin	Sinnathurai Sharmiya
Sachbearbeiterin	Gerginova Vanessa
Sachbearbeiterin	Köstler Nicole
Sachbearbeiterin	Kronenberg Mariette

## Geoinformation

Aabachstrasse 5  
Postfach  
6301 Zug  
Tel. +41 41 594 56 00  
[geoportal.gis@zg.ch](mailto:geoportal.gis@zg.ch)  
[zg.ch/agg](http://zg.ch/agg)

Aabachstrasse 5  
Postfach  
6301 Zug

Abteilungsleiter	Dolder Lorenz
Fachspezialist Geoinformation / Abteilungsleiter STV	Fürer Dominik
Fachspezialist Geoinformation	Arnet Pascal
Fachspezialistin Geoinformation	Braun Myriam
ICT System Engineer	Carmody Nicolas
Fachspezialist Geoinformation	Füglister Beat
Fachspezialist Geoinformation / Berufsbildner	Konrad Alexander
Projektleiter	Sieber Christian
Fachspezialistin Geoinformation	Winter Eva

## Grundbuch

Aabachstrasse 5  
Postfach  
6301 Zug  
Tel. +41 41 594 56 00  
[info.agg@zg.ch](mailto:info.agg@zg.ch)  
[zg.ch/agg](http://zg.ch/agg)

Aabachstrasse 5  
Postfach  
6301 Zug

Abteilungsleiterin / Grundbuchverwalterin	Gajski Gabriela
Stv. Abteilungsleiterin / Stv. Grundbuchverwalterin / Fachperson Immobiliarsachenrecht	Schneebeli Cornelia
Fachspezialist / Urkundsperson	Abächerli Reto
Fachspezialistin Immobiliarsachenrecht	Loretz Jacqueline
Fachspezialistin Immobiliarsachenrecht	Pengic Ajla
Fachspezialist Immobiliarsachenrecht / Urkundsperson	Sigrist Patrick
Sachbearbeiterin	Böhringer Claudia
Sachbearbeiter	Cetin Harun
Sachbearbeiterin	Clasadonte Elena
Sachbearbeiterin	Dill-Bieri Vanessa
Sachbearbeiterin	Herzog Kristina
Sachbearbeiterin	Velaj Pajtime

## Eintragungswesen

Leiterin Eintragungswesen	Jahn Sissy
Sachbearbeiterin / Urkundsperson	Betschart Tania
Sachbearbeiterin	Born Sandra
Sachbearbeiter	Gamma Roger
Sachbearbeiterin	Schüpfer Karin

## Systematische Grundbuchbereinigung

Leiter / Jur. Mitarbeiter / Bereinigungsbeamter	Kälin Marco
Sachbearbeiter / Urkundsperson	Marty Markus
Sachbearbeiterin	Theiler Franziska
Sachbearbeiterin	Zehnder-Tosic Brigita

## Vermessung

Aabachstrasse 5  
Postfach  
6301 Zug  
Tel.+41 41 594 56 00  
[info.agg@zg.ch](mailto:info.agg@zg.ch)  
[zg.ch/agg](http://zg.ch/agg)

Aabachstrasse 5  
Postfach  
6301 Zug

Abteilungsleiter / Kantonsgeometer	Jörimann Reto
Stv. Abteilungsleiter / Projektleiter	Meyer Willy
Fachspezialist Geoinformation	Mäder Urs
Fachspezialist Geoinformation	Amrein Severin
Fachspezialist Geoinformation	Pude Yannik
Mitarbeiter	Schatt Stefan
Vermessungstechniker	Stierli Andreas

## Sozialamt

Neugasse 2  
Postfach  
6301 Zug  
Tel. +41 41 594 39 00  
[sozialamt@zg.ch](mailto:sozialamt@zg.ch)  
[zg.ch/sozialamt](http://zg.ch/sozialamt)

Neugasse 2  
Postfach  
6301 Zug

Amtsleiter	Ziegler Stefan
Stv. Amtsleiterin	Binzegger Scheffrahn Anita

## Zentrale Dienste

Leiterin Zentrale Dienste	Binzegger Scheffrahn Anita
Controller	Aydin Furkan
Empfangsmitarbeiterin	Kuster Susanne
Empfangsmitarbeiter	Lo Casale Enzo
Personalfachfrau	Mandri-Bossart Yvonne
Sachbearbeiterin	Müller Sabrina
Fachverantwortlicher Strategie und Politik	Patry Eric
Controllerin	Scharrer Isabell
Sachbearbeiterin	Sennrich Markéta
Personalfachfrau	Stalder Eveline

## Gesellschaft

Neugasse 2  
Postfach  
6301 Zug  
Tel. +41 41 594 39 00  
[sozialamt@zg.ch](mailto:sozialamt@zg.ch)  
[zg.ch/sozialamt](http://zg.ch/sozialamt)

Neugasse 2  
Postfach  
6301 Zug

Abteilungsleiterin Gesellschaft	Schwager Claudia
Stv. Abteilungsleiterin / Fachperson Soziales und Gesellschaft	Gasser Nadja
Fachverantwortliche Integration	Curjel Stephanie
Fachperson Soziales und Gesellschaft	Dietiker Monika
Fachverantwortlicher Sozialhilfe	Hauser Thomas
Fachverantwortliche Kind, Jugend, Familie	Tschudin Annette

## Behinderung und Betreuungsleistungen

Neugasse 2  
Postfach  
6301 Zug  
Tel. +41 41 594 39 00  
[sozialamt@zg.ch](mailto:sozialamt@zg.ch)  
[zg.ch/sozialamt](http://zg.ch/sozialamt)

Neugasse 2  
Postfach  
6301 Zug

Abteilungsleiterin	Müller-Rüegg Anita
Fachverantwortliche Behinderung und Projektmanagement	Botta Ildiko
Sachbearbeiterin individuelle KÜG	Filiz Asli
Beauftragte für Behindertenrechte	Giger Adelheid
Fachverantwortlicher Bewilligung und Aufsicht	Güney Urs
Sachbearbeiterin IVSE	Jänicke Kerstin
Fachverantwortliche Grundlagen und Projekte	Lehner Gitta

## Soziale Dienste Asyl

Neugasse 1  
Postfach  
6301 Zug  
Tel. +41 41 594 48 00  
[info.asyl@zg.ch](mailto:info.asyl@zg.ch)  
[zg.ch/sozialamt](http://zg.ch/sozialamt)

Neugasse 1  
Postfach  
6301 Zug

Abteilungsleiter	Murbach Christian
------------------	-------------------

## Zentrale Dienste

Co-Leiter	Amirthalingam Swisjan
Co-Leiterin	De Almeida Campos Irené
Empfangsmitarbeiterin	Castellazzi Ladina
Sachbearbeiterin	Eckert Emilia
Sachbearbeiterin	Gajic Olivera
Sachbearbeiterin	Hotz Claudia
Verantwortlicher Fachsoftware	Lauber Jörg Walter
Sachbearbeiter	Lendt Clemens
Sachbearbeiterin	Nielsen Edith
Sachbearbeiterin	Rogenmoser Tanja
Sachbearbeiter	Saleh Abdelkarim

## Integration und Fallführung

Bereichsleiter	Hermann Matthias
----------------	------------------

## Administration integrierte Fallführung

Teamleiter	Gamma Simon
Fachspezialist Sozialhilferecht	Erdem Yunus Emre
Sachbearbeiter	Arnet René
Sachbearbeiterin	Bernich Arta
Sachbearbeiterin	Denieva Linda
Sachbearbeiter	Herud Andrzej Jan
Sachbearbeiterin	Lehr Jolanda
Sachbearbeiterin	Miran Ferda
Sachbearbeiterin	Negussie-Straub Tigist
Sachbearbeiterin	Rogado Carmen
Sachbearbeiter	Sadeghian Mohammad Ali
Sachbearbeiter	Säuberli Aurel
Sachbearbeiterin	Schnarwiler Stefanie
Sachbearbeiter	Shirzad Abdul Ahad
Sachbearbeiterin	Thürkauf Flavia
Sachbearbeiterin	Zimmermann Gisler Dagmar Anna Maria

## Berufliche Integration

Teamleiter	Schalch Christian
Case Manager	Carrara Moreno
Case Managerin	Fries Hutter Diana
Case Managerin	Knüsel Vera
Case Managerin	van Orsouw Marielle
Sozialarbeiterin	Bättig Anna
Sozialarbeiterin	Dängeli Monika

## Freiwilligenkoordination

Sachbearbeiterin	Amstad Nicole
------------------	---------------

## Sozialberatung Team 1

Teamleiterin	Petrovic Alexandra
Sozialarbeiterin	Angelovic Sandra
Sozialarbeiterin	Balmer Josseline Kristel
Sozialarbeiter	Beel Raimond
Sozialarbeiterin	Schellenberg Sabrina

## Sozialberatung Team 2

Teamleiterin	Hertig Tanja
Sozialarbeiter	Bhend Marc-Stephan
Sozialarbeiterin	Binzegger Sara
Sozialarbeiterin	Keel Denise
Sozialarbeiterin	Kellenberger Laila
Migrationsfachmann	Latifi Agim
Sozialarbeiterin	Niggli Ladina Lea
Sozialarbeiterin	Rahu Nattaliya
Sozialarbeiter	Parlevliet Jan

## Wohnbegleitung

Teamleiter	Becic Almir
Fachmitarbeiterin Wohnbegleitung	Aeberhard Kathrin
Sozialbegleiterin Wohnen	Egger Nicole
Mitarbeiter Wohnbegleitung	Prenaj Artan
Sozialbegleiterin Wohnen	Zwahlen Cornelia

## Unterbringung und Betreuung

Bereichsleiter	Vescovi Sandro
Leiter	Bühler Sebastian

## Team Gesundheit

Co-Leitung Gesundheit	Lerch Jasmina
Co-Leitung Gesundheit	Weidmann Sandra
Fachfrau Gesundheit	Dubacher Céline
Fachmann Gesundheit	Grba Luka
Fachfrau Gesundheit	Lieschnegg Helga
Gesundheitsbeauftragte	Nastase Manuela
Fachfrau Gesundheit	Redzeqi Muaza
Fachfrau Gesundheit	Tschabold Angela

## Liegenschaften

Mitarbeiter Liegenschaften	Betschart German
Mitarbeiter Liegenschaften	Caspani Pierluigi
Mitarbeiter Liegenschaften	Jenny André
Mitarbeiter Liegenschaften	Vasic Aleksandar
Mitarbeiter Liegenschaften	Volic Robert

## Durchgangsstation Zug

Artherstrasse 27  
6300 Zug  
Tel. +41 41 594 48 48

Artherstrasse 27  
6300 Zug

Leiter	Rüedi Titus Pascal
--------	--------------------

## Unterkunft altes Kantonsspital

Leiter	Szeless Stefan
--------	----------------

## Unterkunft Choller, Zug

Leiter	Timoumi Lamjed
--------	----------------

## Unterkunft Lorzenmatt, Zug

Leiter	Hochstrasser Tobias
--------	---------------------

Unterkunft Maria vom Berg, Menzingen

Leiterin Kilic Incilay

Unterkunft Waldheim, Risch

Leiter Tahiri Astrit

Unterkunft Wiesengrund, Oberägeri

Leiterin Nef Gabriela

Fachstab SDA

Fachspezialistin Kind und Familie	Brand Petra
Fachspezialist	Corredera Payo Miguel
Fachspezialist	Holzer Tobias
Fachspezialist	Russo Stefano

Amt für Denkmalpflege und Archäologie

Hofstrasse 15  
6300 Zug  
Tel. +41 41 594 28 28  
[info.ada@zg.ch](mailto:info.ada@zg.ch)  
[zg.ch/ada](http://zg.ch/ada)

Hofstrasse 15  
6300 Zug

Amtsleiterin / Kt. Denkmalpflegerin / Kantonsarchäologin	Artho Karin
Leiterin Amtssekretariat / Rechnungsführerin	Gallo Mirjam
Fachperson Organisation und Kommunikation	Gubser Sina
Amtssekretärin	Semeraro Franca

## Archiv und Funde

Stv. Abteilungsleiterin, Konservatorin / Restauratorin	Ellend Wittwer Maria
Sachbearbeiterin Fundlabor	Ackermann Margrit
Informationswissenschaftlerin	Bertini Sara
Sachbearbeiterin Fundlabor	Birrer Delia
Informations- und Dokumentationspezialistin	Eberli Adriana
Sachbearbeiter Fundlabor	Greppi Michael
Wissenschaftliche Illustratorin / Zeichnerin	Kläui Eva
Sachbearbeiterin Fundlabor	Mattes Jill
Wissenschaftlicher Illustrator / Zeichner	Pungitore Salvatore
ICT Spezialist	Wolfsberger Elias

## Baubegleitung Denkmalpflege

Abteilungsleiterin	Köth Anke
Wissenschaftliche Mitarbeiterin	Fejza Yllza
Sekretärin / Sachbearbeiterin	Kobelt Kirsten
Gebietsdenkmalpfleger	Kraus Stephan
Gebietsdenkmalpfleger	Küng Roger
Gebietsdenkmalpflegerin	Schmid-Traber Simone
Gebietsdenkmalpflegerin	Schümperlin Nathalie
Gebietsdenkmalpflegerin	Wey Nathalie

## Bauforschung und Mittelalterarchäologie

Abteilungsleiterin	JeanRichard Anette
Grabungstechniker, Stv. Abteilungsleiter	Thürig Armin
Grabungstechniker	Camenzind Marzell
Grabungstechniker	Jans Eugen
Grabungstechnikerin	Mastel Melanie
Wissenschaftliche Mitarbeiterin	Löckher Claudia
Wissenschaftliche Mitarbeiterin	Meier Mohamed Gabi
Wissenschaftlicher Mitarbeiter	Nüssli Carlo
Wissenschaftlicher Mitarbeiter	Prohaska Michael

## Denkmalinventar und Beiträge

Stv. Amtsleiterin / Abteilungsleiterin	Kaiser Franziska
Wissenschaftliche Mitarbeiterin / Stv. Abteilungsleiterin	Roth Saskia
Wissenschaftliche Mitarbeiterin Sachbearbeiter Restaurierungsbeiträge	Baumgartner Christine Frey Manuel
Wissenschaftliche Mitarbeiterin / Kulturgüterschutzbeauftragte	Konrad Lisa
Wissenschaftliche Mitarbeiterin Sekretärin / Sachbearbeiterin	Koyro Katrin Spies Katarzyna

## Ur- und frühgeschichtliche Archäologie

Abteilungsleiter	Schaeren Gishan
Stv. Abteilungsleiterin, Wissenschaftliche Mitarbeiterin	Huber Renata
Wissenschaftliche Mitarbeiterin	De Capitani Annick
Wissenschaftlicher Mitarbeiter	Jecker David
Wissenschaftlicher Mitarbeiter	Reinhard Jochen
Wissenschaftliche Mitarbeiterin / Archäologin	Rüedi Kathy
Archäologe	Gleich Philipp
Grabungstechnikerin	Kuchling Melina
Grabungstechniker	Weber Kilian
Grabungstechniker	Wohler Simon
Grabungstechniker	Zbair Hicham
Grabungstechniker	Zimmermann Dino

## Amt für Wald und Wild

Aegeristrasse 56  
Postfach  
6301 Zug  
Tel. +41 41 594 35 35  
[info.afw@zg.ch](mailto:info.afw@zg.ch)  
[zg.ch/afw](http://zg.ch/afw)

Aegeristrasse 56  
Postfach  
6301 Zug

Amtsleiter	Ziegler Martin
Controlling / GIS	Nussbaumer Daniel
Sekretärin / Sachbearbeiterin	Heinzer Andrea
Sekretärin / Sachbearbeiterin	Räber Pia

## Walderhalt und Waldplanung

Abteilungsleiterin	Gmünder Anja
Projektleiter Waldrecht	Bruder Roman
Projektleiter Waldplanung / Ausbildung	Ender Linus
Projektleiter	Gabriel Andreas
Revierförsterin / Forstrevier 1	Gerlach Sandra
Projektleiterin	Lebedicker Anja
Revierförster / Forstrevier 2	Stauffacher Walter
Projektleiterin Walderhaltung	Zumbühl Andrea

## Schutzwald, Waldbiodiversität und Naturgefahren

Abteilungsleiter	Helbling Armin
Projektleiterin Naturgefahren / Bauwesen	Kieselbach Nora
Projektleiterin	Klein Anna Lena
Projektleiter Waldnaturschutz / Staatsforstbetrieb / Staatswald	Müller Daniel
Projektleiterin Naturgefahren / Bauwesen	Stalder Seline
Gruppenleiter Staatsforstbetrieb	Blättler Roman
Revierförster / Forstrevier 3 / Projektleiter Waldschutz	Merz Roman
Forstwart	Saxer Patrick
Forstwart	Staub Christian

## Fischerei und Jagd

Abteilungsleiter	Schlumpf Beda
Projektleiter	Keller Roman
Projektleiter Fischerei und Jagd	Nussbaumer Christof
Fischereiaufseher / Wildhüter	Düring Marcel
Wildhüter / Fischereiaufseher	Styger Gregor
Wildhüter / Fischereiaufseher	Zehnder Adrian

## Amt für Kindes- und Erwachsenenschutz

Baarerstrasse 139  
Postfach  
6301 Zug  
Tel. +41 41 594 59 10  
[info.KES@zg.ch](mailto:info.KES@zg.ch)  
[zg.ch/kes](http://zg.ch/kes)

Baarerstrasse 139  
Postfach  
6301 Zug

Amtsleiter / Präsident

Häfliger Mario

Kindes- und Erwachsenenschutzbehörde

Baarerstrasse 139  
Postfach  
6301 Zug  
Tel. +41 41 594 59 10  
[info.KES@zg.ch](mailto:info.KES@zg.ch)  
[zg.ch/kes](http://zg.ch/kes)

Baarerstrasse 139  
Postfach  
6301 Zug

Amtsleiter / Präsident	Häfliger Mario
Vizepräsident / Behördenmitglied	Christen Michael
Behördenmitglied	Allenspach Monika
Behördenmitglied	Camenzind Franziska
Behördenmitglied	Dubach Róisín
Behördenmitglied	Gafner Björn
Behördenmitglied	Gareus Ines
Behördenmitglied	Gysler Julia
Mitarbeiter KESB Behörde	Halter Jörg
Behördenmitglied	Leutenegger Gian-Luca
Behördenmitglied	Stoll Bettina



## Abklärungsdienst

Baarerstrasse 139  
Postfach  
6301 Zug

Postfach  
6301 Zug

Abteilungsleiterin  
Sozialarbeiterin  
Sozialarbeiterin  
Sozialarbeiter  
Sozialarbeiterin  
Sozialarbeiterin  
Sozialarbeiterin  
Sozialarbeiterin  
Sozialarbeiterin  
Sozialarbeiterin

Stagneth Antje  
Albrecht Aurelia  
Ammann Leona  
Bachmann Yanick  
Ebner Stefanie  
Erdogan Seda  
Freitag Kathleen  
Hanke-Koller Edith Rita  
Hürlimann Nayla  
Odermatt Yvonne

## Rechtsdienst

Baarerstrasse 139  
6300 Zug

Postfach  
6301 Zug

Abteilungsleiterin  
Jur. Mitarbeiterin  
Jur. Mitarbeiterin  
Jur. Mitarbeiter  
Jur. Mitarbeiter  
Jur. Mitarbeiterin  
Jur. Mitarbeiterin  
Jur. Mitarbeiterin  
Jur. Mitarbeiterin  
Jur. Mitarbeiter  
Jur. Mitarbeiterin

Keller Daniela  
Bachmann Bigler Sabin  
Bayer Livia  
Forster Roman  
Lindauer Patrick  
Loretan Marion  
Pokorny Jelena  
Portmann Rena  
Santschi Annina Claudia  
Thür Milo  
van der Veer-Haag Selina

Zentrale Dienste / Revisorat

Baarerstrasse 139  
6301 Zug  
[+41 41 594 59 10](tel:+41415945910)  
[info.kes@zg.ch](mailto:info.kes@zg.ch)

Postfach

6301 Zug

Abteilungsleiterin	Reichmuth Alexandra
Teamleiterin	Schlumpf Susanne
Sachbearbeiter Zentrale Dienste	Amrhein Philipp
Mitarbeiter Zentrale Dienste	Bajrami Ardit
Sachbearbeiterin Zentrale Dienste	Fassbind Corine
Mitarbeiterin Zentrale Dienste	Huber Maya
Sachbearbeiterin Zentrale Dienste	Hürlimann Manuela
Sachbearbeiterin Revisorat	Klee Shima
Sachbearbeiterin Zentrale Dienste	Köppel Beatrice
Sachbearbeiter Zentrale Dienste	Krienbühl Adrian
Sachbearbeiter Revisorat	Lang Oliver
Sachbearbeiterin Zentrale Dienste	Metzger Luana
Fachperson	Michel Ines
Bankfachperson Revisorat	Nellen Marcel
Sachbearbeiterin Zentrale Dienste	Rohner Anja
Sachbearbeiterin Zentrale Dienste	Rohner Chantal
Sachbearbeiterin Zentrale Dienste	Schmid Judith
Fachperson priBe-Fachstelle	Senn Tamara
Sachbearbeiterin Zentrale Dienste	Stalder Silvia
Sachbearbeiterin Zentrale Dienste	Türkoglu Hülya
Sachbearbeiterin Revisorat	Vrhovac Ivana
Sachbearbeiterin Zentrale Dienste	Wolf-Furrer Pascale

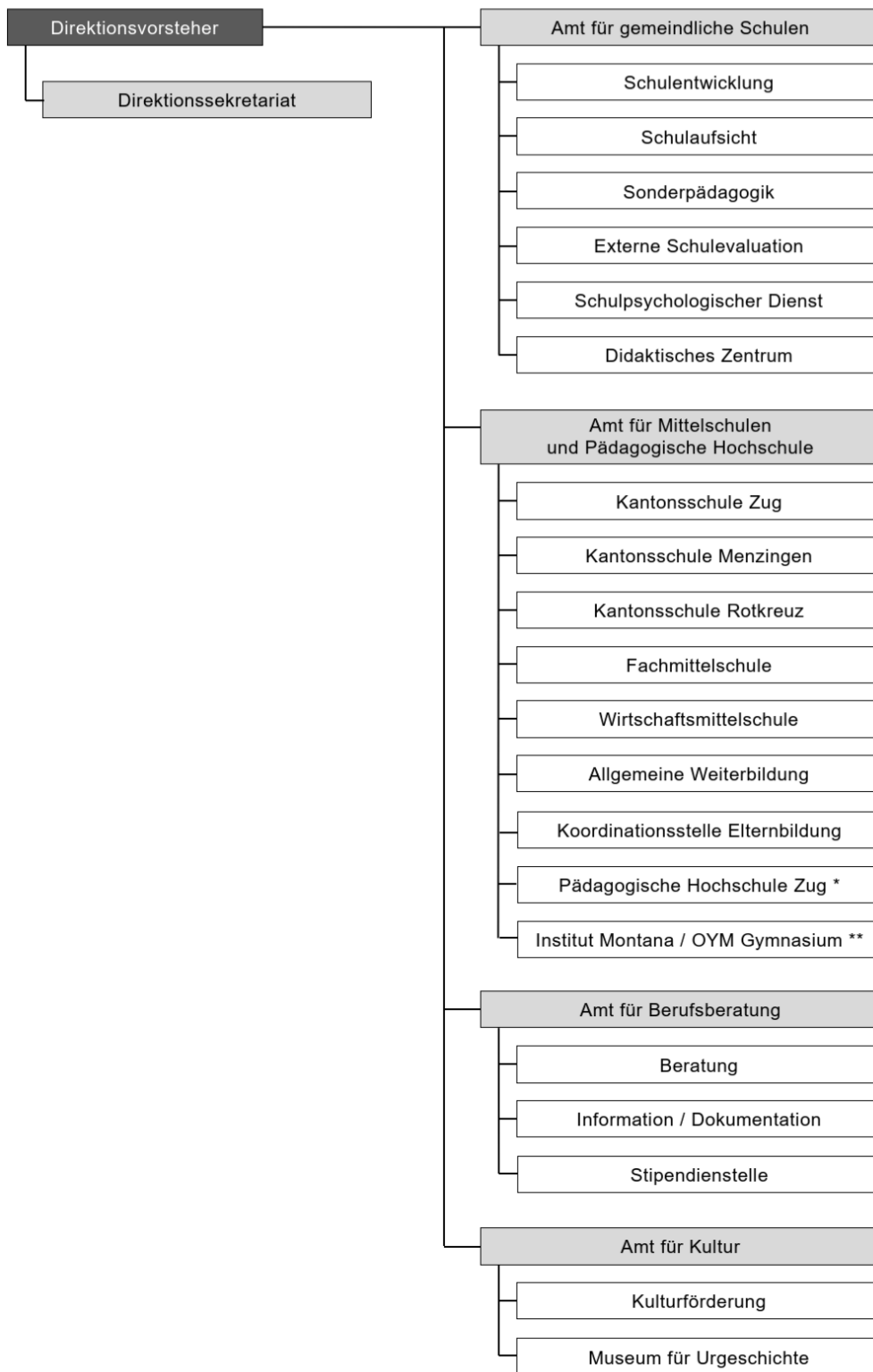
## Direktion für Bildung und Kultur

Baarerstrasse 19  
Postfach  
6301 Zug  
Tel. +41 41 594 30 30  
[info.dbk@zg.ch](mailto:info.dbk@zg.ch)  
[zg.ch/direktion-fuer-bildung-und-kultur](http://zg.ch/direktion-fuer-bildung-und-kultur)

Baarerstrasse 19  
Postfach  
6301 Zug

Vorsteher  
Stellvertreter

Schleiss Stephan  
Weber Florian



\* dem AMH zugeordnete, eigenständige öffentlich-rechtliche Anstalt

\*\* Aufsicht über Privatgymnasium mit vom Bund anerkannter gymnasialer Maturität

## Direktionssekretariat

Baarerstrasse 19  
Postfach  
6301 Zug

Tel. +41 41 594 30 30  
[info.dbk@zg.ch](mailto:info.dbk@zg.ch)  
[zg.ch/direktion-fuer-bildung-und-kultur/direktionssekretariat](http://zg.ch/direktion-fuer-bildung-und-kultur/direktionssekretariat)

Baarerstrasse 19  
Postfach  
6300 Zug

Generalsekretär / 2. stv. Landschreiber	Fürrer Lukas
Leiter Rechtsdienst / Stv. Generalsekretär	Lioris Alexander
Jur. Mitarbeiterin	Buxtorf Otter Denise
Jur. Mitarbeiterin	Keiser-Fürrer Helen
Jur. Mitarbeiterin	Schildknecht Irene
Rechnungsführer	Eichenberger Daniel
Assistentin / Leiterin Direktionssekretariat	Binkert Silvia
Assistentin / Stv. Rechnungsführerin	Rojas-Künzle Sarah

## Amt für Berufsberatung

Baarerstrasse 21  
6300 Zug  
Tel. +41 41 594 32 32  
[info.biz@zg.ch](mailto:info.biz@zg.ch)  
[zg.ch/biz](http://zg.ch/biz)

Baarerstrasse 21  
6300 Zug

Amtsleiterin	Ott Hari Olivia
Stv. Amtsleiterin	Dugarte Ojeda-Schnarwiler Bea
Assistentin Amtsleitung	Pham Thi Viet Lan
Sachbearbeiterin	Simic Kaufmann Andrea

## Beratung

Co-Leitung Beratung	Ott Hari Olivia
Co-Leitung Beratung, Berufs-, Studien- und Laufbahnberaterin	Stocker Ursula
Berufs-, Studien- und Laufbahnberaterin	Bitzer Daniela
Berufs-, Studien- und Laufbahnberater	Blülle Gerard
Berufs-, Studien- und Laufbahnberaterin	Dugarte Ojeda-Schnarwiler Bea
Berufs-, Studien- und Laufbahnberaterin	Hitz Ruth
Berufs-, Studien- und Laufbahnberaterin	Limacher-Gugger Karin
Berufs-, Studien- und Laufbahnberaterin	Landtwing Karin
Berufs-, Studien- und Laufbahnberaterin	Livingston Karen
Berufs- und Laufbahnberaterin	Pöthke-Hohenberger Ellen
Berufs-, Studien- und Laufbahnberaterin	Rota Beatrice
Berufs- und Laufbahnberater	Ruoss Bruno

## Information und Dokumentation

Leiterin Infothek	Dugarte Ojeda-Schnarwiler Bea
Informationsspezialistin I+D	Bürgler Sonja
Informationsspezialistin und Mediengestalterin	Wildhaber Andrea

## Stipendienstelle

Baarerstrasse 21  
6300 Zug  
Tel. +41 41 594 31 31  
[info.stip@zg.ch](mailto:info.stip@zg.ch)  
[zg.ch/stipendien](http://zg.ch/stipendien)

Baarerstrasse 21  
6300 Zug

Leiterin	Niederberger Sandra
Sachbearbeiterin	Bajric Fahrija
Sachbearbeiter	Repolusk Roger

## Amt für gemeindliche Schulen

Artherstrasse 25  
6300 Zug  
Tel. +41 41 594 31 50  
[info.schulen@zg.ch](mailto:info.schulen@zg.ch)  
[zg.ch/unterricht](http://zg.ch/unterricht)

Artherstrasse 25  
6300 Zug

Amtsleiter  
Rechnungsführerin  
Assistentin Amtsleitung  
Sachbearbeiterin/Sekretärin

Truniger Michael  
Schacher Susanne  
Schroeder Monika  
Flechsigg Lea

## Schulentwicklung

Artherstrasse 25  
6300 Zug  
Tel. +41 41 594 31 50  
[info.schulen@zg.ch](mailto:info.schulen@zg.ch)  
[zg.ch/unterricht](http://zg.ch/unterricht)

Artherstrasse 25  
6300 Zug

Leiterin Fachbereich  
Leiter Lehrmittelzentrale  
Wissenschaftlicher Mitarbeiter  
Wissenschaftliche Mitarbeiterin  
Sachbearbeiterin  
Wissenschaftliche Mitarbeiterin

Kneubühler Melissa  
Weibel Lukas  
Angelone Domenico  
Diener Nadja  
Flechsigg Lea  
Kostic Sina

## Schulaufsicht

Artherstrasse 25  
6304 Zug  
Tel. +41 41 594 31 50  
[info.schulaufsicht@zg.ch](mailto:info.schulaufsicht@zg.ch)  
[zg.ch/unterricht](http://zg.ch/unterricht)

Artherstrasse 25  
6304 Zug

Leiterin  
Jur. Mitarbeiterin  
Sachbearbeiterin  
Sachbearbeiterin

Kaiser Evelyne  
Keiser-Fürer Helen  
Bacher Andrea  
Hilgart Fabienne

## Sonderpädagogik

Artherstrasse 25  
6300 Zug  
Tel. +41 41 594 31 50  
[info.schulen@zg.ch](mailto:info.schulen@zg.ch)  
[zg.ch/unterricht](http://zg.ch/unterricht)

Artherstrasse 25  
6300 Zug

Leiterin  
Stv. Leiterin  
Sachbearbeiterin  
Jur. Mitarbeiterin  
Wissenschaftliche Mitarbeiterin  
Wissenschaftliche Mitarbeiterin

Canonica Carla  
Müller Judy  
Capozzolo Denise  
Keiser-Fürer Helen  
Leibacher Nicole  
Tobler Nadja

## Externe Schulevaluation

Artherstrasse 25  
6300 Zug  
Tel. +41 41 594 31 50  
[info.schulen@zg.ch](mailto:info.schulen@zg.ch)  
[zg.ch/unterricht](http://zg.ch/unterricht)

Artherstrasse 25  
6300 Zug

Leiter  
Evaluator  
Evaluatorin  
Evaluatorin  
Evaluator  
Evaluatorin  
Sachbearbeiterin

Meyer Stefan  
Furrer Johannes  
Häfliger Andrea  
Kost Franziska  
Spalinger Manuel  
Vonarburg Karin  
Schroeder Monika

## Schulpsychologischer Dienst

Artherstrasse 25  
6300 Zug  
Tel. +41 41 594 58 50  
[info.spd@zg.ch](mailto:info.spd@zg.ch)  
[zg.ch/spd](http://zg.ch/spd)

Artherstrasse 25  
6300 Zug

Co-Leiterin	Bühler Olivia
Co-Leiterin	Rossi Géraldine
Schulpsychologin	Baggenstos Andrea
Sekretärin / Sachbearbeiterin	Baldegger Renata
Schulpsychologin	Baric-Garic Gabrijela
Sekretärin / Sachbearbeiterin	Bisang Edith
Schulpsychologe	Bollhalder Kurt
Fachgutachterin Logopädie	Brück Marion Susanne
Schulpsychologe	Christen Stefan
Schulpsychologin	Erhardt Salome
Schulpsychologin	Gisler Sarah
Schulpsychologin	Godby Christine
Schulpsychologin	Gut-Brun Evelyne
Schulpsychologin	Hauser Debora
Schulpsychologin	Hotz Franziska
Schulpsychologin	Käser Ana Julia
Schulpsychologin	Stauber Silvia
Schulpsychologin	Torsello Isabella
Schulpsychologe	Unternährer Beat
Schulpsychologin	Wolf Karin

## Didaktisches Zentrum

Hofstrasse 15  
6300 Zug  
Tel. +41 41 594 29 30  
[bibliothek.dz@zg.ch](mailto:bibliothek.dz@zg.ch)  
[zg.ch/dz](http://zg.ch/dz)

Hofstrasse 15  
6300 Zug

Leiterin, Informations- und  
Dokumentationsspezialistin FH  
Fachfrau Information und  
Dokumentation  
Fachfrau Information und  
Dokumentation  
Bibliothekarin

Stadelmann Tanja

Bal Dina

Häfliger Ruth

Studer-Fröhli Petra

## Amt für Kultur

Baarerstrasse 19  
6300 Zug  
Tel. +41 41 594 40 40  
[info.kultur@zg.ch](mailto:info.kultur@zg.ch)  
[zg.ch/kultur](http://zg.ch/kultur)

Baarerstrasse 19  
6300 Zug

Amtsleiter  
Sachbearbeiterin / Stv. Amtsleiterin

Caviezel Aldo  
Lüthi Ramona

## Kulturförderung

Baarerstrasse 19  
6300 Zug  
Tel. +41 41 594 40 40  
[info.kultur@zg.ch](mailto:info.kultur@zg.ch)  
[zg.ch/kultur](http://zg.ch/kultur)

Baarerstrasse 19  
6300 Zug

Kulturbeauftragter  
Stv. Amtsleitung  
Wissenschaftliche Mitarbeiterin

Caviezel Aldo  
Lüthi Ramona  
Panzeri Sibilla

## Museum für Urgeschichte(n)

Hofstrasse 15  
6300 Zug  
Tel. +41 41 594 28 80  
[info.urgeschichte@zg.ch](mailto:info.urgeschichte@zg.ch)  
[urgeschichte-zug.ch](http://urgeschichte-zug.ch)

Hofstrasse 15  
6300 Zug

Museumsleitung	Nobel Rebecca
Wissenschaftlicher Mitarbeiter	Bigler Bernhard
Mitarbeiterin	Brügger Hansen Erika
Mitarbeiterin	Bühler Ivana
Mitarbeiterin	Dobler Chiara
Restaurator	Gölkel Karl
Wissenschaftliche Mitarbeiterin	Hintermann Dorothea
Sekretariat / Sachbearbeiterin	Kläusler Andrea
Museumspädagogin	Wicki Sarah
Museumspädagogin	Zweifel Ursina

## Amt für Mittelschulen und Pädagogische Hochschule Zug

Baarerstrasse 19  
Postfach  
6301 Zug  
Tel. +41 41 594 30 40  
[info.amh@zg.ch](mailto:info.amh@zg.ch)  
[zg.ch/mittelschulen](http://zg.ch/mittelschulen)

Baarerstrasse 19  
Postfach  
6301 Zug

Amtsleiter	Freihofer Christoph
Wissenschaftliche Mitarbeiterin, stv.	Zemp Tiziana
Amtsleiterin	
Wissenschaftliche Mitarbeiterin	Amstad Cécile
Assistentin	Rojas-Künzle Sarah

## Allgemeine Weiterbildung

Baarerstrasse 19  
6300 Zug  
Tel. +41 41 594 30 40  
[info.amh@zg.ch](mailto:info.amh@zg.ch)  
[zg.ch/awb](http://zg.ch/awb)

Baarerstrasse 19  
Postfach  
6301 Zug

Leiterin  
Assistentin

Amstad Cécile  
Rojas-Künzle Sarah

## Fachmittelschule

Hofstrasse 20  
6300 Zug  
Tel. +41 41 594 24 40  
[info@fms-zg.ch](mailto:info@fms-zg.ch)  
[fms-zg.ch](http://fms-zg.ch)

Hofstrasse 20  
6300 Zug

Rektor  
Prorektor / Hauptlehrer  
Prorektorin / Hauptlehrerin  
Fachverantwortliche  
Bibliothek/Mediothek  
Leiterin Administration  
Sachbearbeiterin Administration  
Mediothekarin  
Leiterin Betriebsmanagement  
Mitarbeiterin CMS Migration Schulen  
Fachmitarbeiterin Zentrale Dienste  
IT-Support Techniker

Gilabert Vinzenz  
Schwendener Marcel  
Schers Muriel  
Bernasconi Lucia  
Bielmann Marion  
Gut Doris  
Iten Fabienne  
Langenegger Carmen  
Marty Carole  
Schacher Andrea  
Wuttke Silas

## Hauptlehrerinnen-Hauptlehrer A-E

Hauptlehrer  
Hauptlehrerin  
Hauptlehrerin  
Hauptlehrerin  
Hauptlehrer

Barmettler Raphael  
Berther Bettina  
Bitter Regula  
Boban Valerie  
Bucher Martin

Hauptlehrerinnen-Hauptlehrer F-J

Hauptlehrerin	Felchlin Irene
Hauptlehrer	Fenner Mark
Hauptlehrer	Föhn Andreas
Hauptlehrer	Hunn Christian
Hauptlehrerin	Itin Weber Christina

Hauptlehrerinnen-Hauptlehrer K-R

Hauptlehrerin	Keeling Franziska
Hauptlehrerin	Köhler Susanne
Hauptlehrerin	Kostolany Anna Barbara
Hauptlehrer	Krummenacher Urs
Hauptlehrer	Kunz Matthias
Hauptlehrer	Kunz Moritz
Hauptlehrer	Lanfranconi Flurin
Hauptlehrer	Müller Oliver
Hauptlehrerin	Ospelt Isabella
Hauptlehrerin	Peter-Amacher Franziska
Hauptlehrerin	Rohrer Jutzi Irene

Hauptlehrerinnen-Hauptlehrer S-Z

Hauptlehrer	Schmidt Roland
Hauptlehrer	Strübi Jérôme
Hauptlehrer	Weber Philip Andrew

Lehrbeauftragte

Lehrbeauftragte

Lehrbeauftragter

Lehrbeauftragte

Lehrbeauftragter

Lehrbeauftragter

Lehrbeauftragte

Lehrbeauftragte

Lehrbeauftragte

Lehrbeauftragte

Lehrbeauftragte

Lehrbeauftragter

Lehrbeauftragter

Lehrbeauftragte

Lehrbeauftragter

Lehrbeauftragte

Lehrbeauftragter

Lehrbeauftragter

Lehrbeauftragte

Lehrbeauftragte

Abächerli Julia

Beerli Marius

Burgener Stefanie

Cerletti Dario

Gauer Damian

Gassner Tamara

Grüter-Ngoi Julienne Daline

Hofer Susanne

Hunziker Meret

Kiechl Tessa

Marty Carole

Pleus Sascha

Sidler Katrin

Stenger Dominique

Vejnovic Elza

Vogel Andrin

Von Rotz Michael

Wilhelm Nora

Zurfluh Petra

Kantonsschule Menzingen

Seminarstrasse 12  
6313 Menzingen  
Tel. +41 41 594 16 16  
[info.ksmenzingen@zg.ch](mailto:info.ksmenzingen@zg.ch)  
[ksmenzingen.ch](http://ksmenzingen.ch)

Rektorin	Kade Juliane
Prorektor / Hauptlehrer	Balsiger Jonas
Prorektor / Hauptlehrer	Güntensperger Michael
Prorektor / Hauptlehrer	Matter Patric
Sachbearbeiterin Administration	Ayer Doris
Sprachassistentin Französisch	Barascud Marlyse
Naturwissenschaftliche Assistentin Biologie	Christoffel Kathrin
Leiterin Sekretariat	de Sepibus Ariana-Winona
Sprachassistentin	Djordjevic Slobodanka
Hausdienst	Glassl Matthias
Englisch-Assistentin	Herrmann Francesca
Schülerinnen- und Schülerberatung	Hürlimann Denise Christa
Mediathekarin	Iten Bianca
Naturwissenschaftliche Assistentin Chemie	Kesseli Christa
Hausdienst	Marty Christian
Konzertmeisterin	Meierhans Susanna
Leiter Dienste	Neuhäuser Frank
Leiterin Mediathek / Mediathekarin	Nussbaumer Karin
Leiter Hausdienst	Pfoster Markus
Hausdienst	Reichmuth George
Naturwissenschaftlicher Assistent Physik	Reindl Dominik
Sachbearbeiterin Administration	Schreiber Isabella
Sachbearbeiterin Administration	Sutter Susanne
ICT Verantwortlicher	Theisen Christian
Stv. Leiter Hausdienst	Wyss Daniel

Hauptlehrerinnen-Hauptlehrer A-E

Hauptlehrerin	Allemann Manuela
Hauptlehrerin	Baume Katharina
Hauptlehrer	Berger Claudio
Hauptlehrer	Berlowitz Joram
Hauptlehrerin	Blackburne Lorina Ann
Hauptlehrerin	Breitling Sybil
Hauptlehrer	Brühlhart Christoph
Hauptlehrer	Burkart Arno
Hauptlehrer	Caviezel Mario
Hauptlehrer	Epp Andreas

Hauptlehrerinnen-Hauptlehrer F-J

Hauptlehrer	Fankhauser Daniel
Hauptlehrer	Feld Christian
Hauptlehrerin	Fischer Stephanie
Hauptlehrer	Frei Magnus
Hauptlehrer	Gültig Timo
Lehrerin	Heller Cindy
Hauptlehrer	Hilfiker Valentin
Lehrerin	Hoppe Bettina
Lehrerin	Hütter Stefanie

#### Hauptlehrerinnen-Hauptlehrer K-R

Hauptlehrerin	Keller Heidi
Hauptlehrer	Kilchmann Falco
Hauptlehrer	Koenig Beatty Christof
Hauptlehrerin	Lang Simone
Hauptlehrer	Langhamer Dominik
Hauptlehrerin	Lindt Simone
Hauptlehrerin	Mäder Flavia
Hauptlehrer	Meier Jürg
Hauptlehrerin	Moser Ursula
Hauptlehrerin	Mohr Anna
Hauptlehrer	Nagel Lukas
Hauptlehrer	Odermatt Yannic Nicolas
Hauptlehrerin	Odolo-Hitz Sonja
Hauptlehrerin	Omlin Christa
Hauptlehrer	Osterwalder Rainer
Hauptlehrer	Pablé Antal
Hauptlehrer	Pleus Sascha
Hauptlehrerin	Raible Xenia
Hauptlehrerin	Recchia Celestina
Hauptlehrer	Riedi Stefan
Hauptlehrerin	Rotach-Torres Arzia Karla
Hauptlehrer	Ruppen Sebastian

#### Hauptlehrerinnen-Hauptlehrer S-Z

Hauptlehrerin	Serratore-Fruci Carmela
Hauptlehrer	Sobrino Rodrigo
Hauptlehrerin	Stocker Valeria
Hauptlehrerin	Strebel Gabriela
Hauptlehrerin	Theiler Susanne
Hauptlehrer	Tremmel Marcus
Hauptlehrer	Triner Mirco
Hauptlehrer	Tschabold Matthias
Hauptlehrerin	Valle Alexandra
Hauptlehrer	Walker-Duss David
Hauptlehrer	Wäspi Heinz
Hauptlehrerin	Wiederkehr Antonella
Hauptlehrer	Wille Lukas
Hauptlehrerin	Zweidler Madleina
Hauptlehrer	Zwicky Peter
Hauptlehrerin	Zwicky Petra

Lehrbeauftragte

Lehrbeauftragter

Lehrbeauftragter

Lehrbeauftragte

Lehrbeauftragte

Lehrbeauftragter

Lehrbeauftragte

Lehrbeauftragte

Lehrbeauftragte

Lehrbeauftragte

Lehrbeauftragte

Lehrbeauftragter

Lehrbeauftragte

Lehrbeauftragte

Lehrbeauftragte

Lehrbeauftragte

Lehrbeauftragter

Lehrbeauftragter

Lehrbeauftragte

Lehrbeauftragte

Beyeler Manuel

Carl Fionn

Dalpiaz Arianna

Elezi Leonora

Engel Tim

Fernandez Sofia

Jacober Bernadette Marianne

Kunz Julia

Koch Felizia

La Marr Cheyenne Ladina

Lisbon Katsiaryna

Longato Igor

Lustenberger Jill

Ménard Shinta

Mittendorfer Gabriele

Rütimann Carmen

Schubert Adrian

Stutz Patrik

Taborsky Wickihalter Klara Barbara

Zeilfelder Deborah

Kantonsschule Rotkreuz

Suurstoffi 6  
6343 Rotkreuz  
Tel. +41 41 594 38 38  
[info@ksrotkreuz.ch](mailto:info@ksrotkreuz.ch)  
[ksrotkreuz.ch](http://ksrotkreuz.ch)

Rektor	Zumbrunn-Würsch Stefan
Prorektor	Briner Jonas
Prorektor	Leisinger Urs
Mediothekarin	Bobst Lea
Leiter Dienste	Borner Markus
Assistentin Schulleitung	Elsener Tanja
HR / Finanzen	Ghislini Sibylle
MINT Assistent Bi/Py	Keller Samuel
Leiterin Mediothek	Kiml Petra
Hauswart Stv.	Kirchner Davor
Hauswart	Lemp Philipp
Hauswart Stv.	Markaj Donik
Laborantin Chemie	Moeschinger Lia
Assistentin Schulleitung	Villiger Michelle

Hauptlehrerinnen-Hauptlehrer A-E

Hauptlehrer	Baumann Luca
Hauptlehrerin	Birchler Niggli Deborah Désirée
Hauptlehrer	Briner Jonas
Hauptlehrer	Cerletti Gianpietro
Hauptlehrerin	De Paiva Paulo Marta
Hauptlehrerin	Delaloye Katrin

Hauptlehrerinnen-Hauptlehrer F-J

Hauptlehrer	Forny Pascal
Hauptlehrerin	Grawehr Daniela
Hauptlehrer	Heimgartner Thomas

#### Hauptlehrerinnen-Hauptlehrer K-R

Hauptlehrer	Kaeslin René
Hauptlehrer	Kintscher Michael
Hauptlehrer	Leisinger Urs
Hauptlehrerin	Mabona Nomsa
Hauptlehrerin	Merk Norma
Hauptlehrer	Rütti Tobias

#### Hauptlehrerinnen-Hauptlehrer S-Z

Hauptlehrer	Sieber Oliver
Hauptlehrer	Stender Dieter
Hauptlehrer	Unternährer Thomas
Hauptlehrerin	Vivot Angela
Hauptlehrer	Vogt Richard
Hauptlehrerin	Widmer Undine
Hauptlehrerin	Wild Milena
Hauptlehrer	Zarske Marcel
Hauptlehrer	Zaugg Peter
Hauptlehrer	Zihlmann Florian

#### Lehrbeauftragte

Lehrbeauftragte	Baumgartner Laura
Lehrbeauftragte	Buri Jacqueline
Lehrbeauftragter	Büttiker Nicola
Lehrbeauftragte	Frey Natalie
Lehrbeauftragte	Guglielmo Melissa
Lehrbeauftragter	Hüsler Timon
Lehrbeauftragte	Jacober Bernadette Marianne
Lehrbeauftragte	Joller-Senn Claudia
Lehrbeauftragte	Ruffiner Halea Cole
Lehrbeauftragte	Stocker Valeria
Lehrbeauftragte	Suter Debora

Kantonsschule Zug

Lüssiweg 24  
6302 Zug  
Tel. +41 41 594 12 12  
[info@ksz.ch](mailto:info@ksz.ch)  
[ksz.ch](http://ksz.ch)

Rektorin	Schärer Franziska
Rektor Wirtschaftsmittelschule (WMS)	Buse Axel Patrick
Prorektor Gymnasium Unterstufe	Di Francesco Stefan
Prorektor Gymnasium Mittelstufe	Rüegg Thomas
Prorektorin Gymnasium Oberstufe	Ochsner Valerie Rita Rosa
Prorektorin Gymnasium Oberstufe	Weizenegger Ines
Prorektor Kommunikation, Digitalisierung und Informatik	Büchel Benedikt
Assistentin Leiter Zentrale Dienste	Benhauresch Carmen
Assistentin Rektorat	Betschart Fränzi
Mediothekarin	Bobst Lea
Leiterin Mediothek	Boetsch Michelle
Hauswart	Bucher Peter
Assistentin Biologie	Corves Jacqueline
Assistentin Prorektorat	Demic Anesa
Assistent Physik	Geu Peter
Assistentin Gymnasium Oberstufe	Hauser Ursula
Assistentin Leiter Zentrale Dienste Informatik	Hürlimann-Bär Doris
Hauswart	Iten Benedikt
Bibliothekar	Jakob Sven
Hauswart	Kälin Michael
Informatik / IT-Support	Keller Markus
Leiter Zentrale Dienste	Khong Pandit
Assistent Chemie	Kottmeyer André
Betriebschef	Küffer Stefan
Assistentin Gymnasium Unterstufe und Mittelstufe	Lehmann Reto
Hauswart	Lucas-Boog Linda
Hauswart	Lüdi Lukas
Informatik	Meienberg Mathias
Leiter Informatik-Abteilung	Meier Alex
Personalverantwortliche	Meier Urs
Mediothekarin	Rickenbacher Franziska
Audio / Video Assistent	Riesen Nadja
Assistent Chemie	Sattler Rudolf Patrick
	Schmid Martin

Supporter AV-Technik/1st Level  
Support und Hausdienst

Assistentin Biologie

Wissenschaftlicher Mitarbeiter

Assistentin

Informatik

Vallini Donato

Vasic Sanja

Weber Patrick Walter

Wrusch Jessica

Zingerli Claudius

## Hauptlehrerinnen-Hauptlehrer A-E

Hauptlehrer	Achleitner Gregor
Hauptlehrerin	Amacker Sonya
Hauptlehrer	Amrein Simon
Hauptlehrerin	Anderhub Elena
Hauptlehrerin	Antonsen Barbara
Hauptlehrer	Antonsen Per Helge
Hauptlehrer	Aregger Philipp
Hauptlehrerin	Artho-Jaggy Myriam
Hauptlehrer	Barmettler Raphael
Hauptlehrerin	Barratta-König Stefania
Hauptlehrer	Baumann Lukas
Hauptlehrerin	Bay Aniko
Hauptlehrerin	Bayoumy-Baumgartner Hildegard
Hauptlehrer	Bessire Philipp
Hauptlehrerin	Beyeler Zita
Hauptlehrerin	Bieri Anna
Hauptlehrerin	Biner Susana
Hauptlehrer	Bisig Thomas
Hauptlehrer	Borsinger Florian
Hauptlehrer	Brugger Simon
Hauptlehrerin	Brunner Bettina
Hauptlehrer	Bucheli Patrick
Hauptlehrerin	Bucher Martina
Hauptlehrerin	Büchel Rahel
Hauptlehrerin	Bürki Eliane
Hauptlehrerin	Burgherr Mirjam
Hauptlehrer	Burri Gratian
Hauptlehrer	Cerletti Gianpietro
Hauptlehrer	D'Amaro Raffael
Hauptlehrerin	Dahinden Corinne
Hauptlehrerin	Dober Karin
Hauptlehrerin	Dougoud Florence
Hauptlehrer	Eberhard Eugen
Hauptlehrer	Elsener Daniel
Hauptlehrerin	Etter Röthlin Monika
Hauptlehrerin	Frei Corina

## Hauptlehrerinnen-Hauptlehrer F-J

Hauptlehrer	Felice Enrico
Hauptlehrer	Fieber Milo
Hauptlehrer	Fischer Lukas
Hauptlehrerin	Flück Katharina Avani
Hauptlehrer	Flüeler Remo
Hauptlehrerin	Frei Muriel
Hauptlehrerin	Friedli Rebekka
Hauptlehrerin	Frost Anke
Hauptlehrer	Fux Petra
Hauptlehrerin	Gehrig Janine
Hauptlehrer	Gehrig Patrik
Hauptlehrerin	Geigenmüller Monika
Hauptlehrer	Gerber Georg
Hauptlehrer	Gerber Lorenz
Hauptlehrerin	Giaquinto Bürgler Lara
Hauptlehrer	Gisler Marcel
Hauptlehrer	Irion Alexander
Hauptlehrer	Gnos Kurt
Hauptlehrerin	Graf-Eickel Simone
Hauptlehrerin	Graf Martina
Hauptlehrerin	Grütter Barbara
Hauptlehrer	Gubser Stefan
Hauptlehrer	Gur Eytan
Hauptlehrerin	Gut Sandra
Hauptlehrerin	Haener Fleischli Katrin
Hauptlehrer	Hanke Karel
Hauptlehrerin	Hasler Steiner Esther
Hauptlehrerin	Heeb Stephanie
Hauptlehrer	Hermann Thomas
Hauptlehrerin	Hess Claudia
Hauptlehrer	Jenni Thomas
Hauptlehrer	Heusser Roni
Hauptlehrer	Hollinger Stefan
Hauptlehrerin	Honegger Annic
Hauptlehrer	Honegger Lukas
Hauptlehrer	Horschik Florian
Hauptlehrer	Inderbitzin Kevin
Hauptlehrer	Hürlimann Felix
Hauptlehrer	Hunn Christian
Hauptlehrer	Ignazio Vincenzo
Hauptlehrer	Jungen Jens

## Hauptlehrerinnen-Hauptlehrer K-R

Hauptlehrer	Kälin René
Hauptlehrer	Kammermann Martin
Hauptlehrerin	Karpova Varvara
Hauptlehrer	Kaufmann Pius
Hauptlehrerin	Keiser Patricia
Hauptlehrerin	Kessler Christine
Hauptlehrerin	Kon-Anthamatten Christine
Hauptlehrerin	Kopp Arlette
Hauptlehrer	Koukoui Philippe
Hauptlehrer	Kubba-von Jüchen Mohamed
Hauptlehrer	Landis Heinrich
Hauptlehrer	Lehmann Reto
Hauptlehrer	Leutenegger Urs
Hauptlehrerin	Limacher Sandra
Hauptlehrerin	Lobsiger Valeria
Hauptlehrer	Lüscher Matthias
Hauptlehrer	Mazenauer Christian
Hauptlehrerin	Mazzolini Marcella
Hauptlehrer	Meyer Daniel
Hauptlehrerin	Meyer Michèle
Hauptlehrer	Nefzger Marc
Hauptlehrer	Niederberger Daniel
Hauptlehrerin	Notter Nuria
Hauptlehrerin	Oetiker-Odermatt Margrit
Hauptlehrer	Pallor Markus
Hauptlehrerin	Pappone Paola
Hauptlehrer	Peter Christian
Hauptlehrerin	Pezzatti Sara
Hauptlehrer	Pfister Andreas
Hauptlehrerin	Plattner Che Annatina
Hauptlehrer	Ritter Tobias
Hauptlehrer	Roesch Thomas
Hauptlehrerin	Rogenmoser Ricarda
Hauptlehrer	Rohmann Martin
Hauptlehrer	Rohner Sven
Hauptlehrerin	Roth Marion
Hauptlehrer	Rütti Tobias
Hauptlehrer	Rüttimann Markus
Hauptlehrer	Ruoss Emanuel

## Hauptlehrerinnen-Hauptlehrer S-Z

Hauptlehrer	Sauta Dominik
Hauptlehrerin	Schaub Shirin
Hauptlehrer	Schicker Richard
Hauptlehrer	Schmid Marco
Hauptlehrerin	Schmid Sarah
Hauptlehrerin	Schneider Dänzer Dorothea
Hauptlehrer	Schwerzmann Roland
Hauptlehrerin	Selliah Iswaryaa
Hauptlehrer	Sieber Oliver
Hauptlehrerin	SkROUT Simona
Hauptlehrerin	Sommer Vera
Hauptlehrer	Spaar Norbert
Hauptlehrerin	Spiess Tanja
Hauptlehrerin	Spoerri Regula
Hauptlehrer	Stacher Tobias
Hauptlehrerin	Stadelmann Denise
Hauptlehrer	Stäger André
Hauptlehrer	Strassmair Johannes
Hauptlehrerin	Stuber Zwimpfer Christine
Hauptlehrer	Suter Patrick
Hauptlehrer	Unternährer Thomas
Hauptlehrer	van Gessel Ronald
Hauptlehrer	Weber Philipp
Hauptlehrer	Webersberger Sandro
Hauptlehrerin	Wicki Sonja
Hauptlehrer	Wigger Guido
Hauptlehrer	Wigger Stephan
Hauptlehrer	Winter Lukas
Hauptlehrerin	Wittmer Alexandra
Hauptlehrer	Wohlleber Thomas
Hauptlehrerin	Wyer Nadine
Hauptlehrer	Yesil Serkan
Hauptlehrerin	Zarotti Laura
Hauptlehrer	Zoppi Flavio
Hauptlehrerin	Zünd-Goto Keiko
Hauptlehrerin	Zürcher Martina
Hauptlehrer	Zürcher Matthias
Hauptlehrerin	Zumstein Angela

Lehrbeauftragte

Lehrbeauftragter

Lehrbeauftragte

Lehrbeauftragter

Lehrbeauftragte

Lehrbeauftragte

Lehrbeauftragter

Lehrbeauftragte

Lehrbeauftragter

Lehrbeauftragte

Lehrbeauftragter

Lehrbeauftragte

Lehrbeauftragter

Lehrbeauftragter

Lehrbeauftragte

Lehrbeauftragter

Lehrbeauftragte

Lehrbeauftragte

Lehrbeauftragter

Lehrbeauftragter

Lehrbeauftragter

Lehrbeauftragter

Lehrbeauftragter

Lehrbeauftragte

Lehrbeauftragte

Lehrbeauftragter

Lehrbeauftragte

Lehrbeauftragte

Lehrbeauftragter

Lehrbeauftragte

Lehrbeauftragte

Lehrbeauftragter

Lehrbeauftragter

Lehrbeauftragter

Lehrbeauftragter

Lehrbeauftragter

Lehrbeauftragter

Lehrbeauftragter

Abächerli André

Bruderer Sandra

Burch Lukas Manfred

Dietrich Sandra

Eggel Sarah Isabella

Ehrismann Rhea Lucrezia

Färber Raphael Benedikt

Frésard Hélène

Holzheu Petra

Jäggi Christian

Kos Jennifer

Leutenegger Sebastian

Kuster Basil Robin

Landis Seraina

Leisinger Urs

Morgante Claudia Maria

Müller Andrea Corina

Mühlebach Lucien

Niederberger Michael Thomas

Pablé Michael

Rachide Samir

Rihs Cédric Alexis

Röösli Ivan

Schamberger Rahel

Schlienger Michel Daniel

Schmidt-Peiry Anne

Schurink Annie Johanna Hendrikje

Skof David

Steiger Mc Gowan Johann Ulrich

Steinemann Daria

Teicher Laurie

Trythall Jack

Ulrich Thomas

Vielgut René Karl-Heinz

von Flüe Cyrill

Zehnder Lukas

Zihlmann Urban

Koordinationsstelle Elternbildung Kanton Zug

Baarerstrasse 19  
6300 Zug  
Tel. +41 41 594 28 12  
[info.keb@zg.ch](mailto:info.keb@zg.ch)  
[zg.ch/elternbildung](http://zg.ch/elternbildung)

Baarerstrasse 19  
Postfach  
6301 Zug

Leiterin  
Assistentin

Amstad Cécile  
Rojas-Künzle Sarah

Pädagogische Hochschule Zug

Zugerbergstrasse 3  
6300 Zug  
Tel. +41 41 727 12 40  
[info@phzg.ch](mailto:info@phzg.ch)  
[phzg.ch](http://phzg.ch)

Zugerbergstrasse 3  
6300 Zug

Rektorat

Rektorin  
Generalsekretärin  
Assistentin Rektorat/HSL  
Co-Leitung Kommunikation &  
Marketing  
Co-Leitung Kommunikation &  
Marketing

Kamm Esther  
Pfyffer Nicole  
Bühlmann Ruth  
Mahler Miriam  
Troxler Jolanda

## Studienadministration- und organisation

Leiterin	Fratschöl Tina
Stv. Leiterin	Willimann Catherine
Sachbearbeiterin	Cicek Ela
Sachbearbeiter	Holliger Roger
Sachbearbeiterin	Iten Nina
Sachbearbeiterin	Stöcklin-Zraggen Carmen
Sachbearbeiterin	Walser Anita

## Verwaltung

Leiter Verwaltung	Blättler Roger
Leiter Projekte und Prozesse	Benhauresch Abdel
Leiterin Human Resources	Geiser-Hekler Maya
Leiter ICT	Jovic Josip
Sachbearbeiterin Finanzen	Beeler Marlies
Controller Finanzen	Jauch Caspar
HR-Fachbearbeiterin	Niklaus Nadine
Fachspezialistin Payroll	Zeder Irene

## Ausbildung

Leiter Ausbildung	Ruloff Michael
Studiengangsleiter Bachelor Primarstufe Regelstudium	Bieli Simon
Studiengangsleiterin Bachelor Kindergarten/Unterstufe	Bürgi Luzia
Studiengangsleiter Master Sonderpädagogik	Dettling Roger
Leiterin Berufspraktische Studien	Staub Sabina

## Weiterbildung, Dienstleistungen & Beratung

Leiterin Dienstleistungen und Zusatzausbildungen, Dozentin	Aegerter Miriam
Dozent Weiterbildungsforschung und Wissensmanagement	Abächerli André
Leiterin Animation für Schulmusik Kanton Zug	Baumann Simone
Co-Leiter WDB und Leiter der Bereiche BBfL und Weiterbildungsstudiengänge (CAS, DAS, MAS)	Breitschaft Johannes
Leiterin Geschäftsstelle WDB und Eventmanagement	Corti Baumgartner Daniela
Co-Leiterin WDB, Personalverantwortung Lehr- und Forschungspersonal sowie der Leitung Geschäftsstelle WDB	Curschellas Widmer Fabiola
Administrativer Leiter Studiengänge Weiterbildung	Draskovic Uros
Wissenschaftliche Mitarbeiterin	Eberle Andrea
Leiter Animation für Schulmusik Kanton Zug	Hildebrand Daniel
Sachbearbeiterin Administration Dienstleistungen und Beratung (BBfL)	Hotz Judith
Lehrbeauftragte	Hotz Riek Sarah
Fachspezialistin Eventmanagement	Kistler Julia
Dozentin	Meierhans Claudia
Wissenschaftliche Mitarbeiterin	Mischler Marianne
Administration Weiterbildung	Morand-von Allmen Petra
Beauftragte Austausch Fremdsprachen	Nadig Sylvia
Dozent WDB	Spiess Roger
Co-Leiterin WDB und Leiterin der Bereiche Weiterbildung und Dienstleistungen	Wiederkehr Laura

## Forschung & Entwicklung

Leiter Forschung & Entwicklung	Hauser Stefan
Co-Leiterin Zentrum Mündlichkeit ZM	Kreuz Judith
Co-Leiterin Zentrum Mündlichkeit ZM	Nell-Tuor Nadine
Leiterin Institut für internationale Zusammenarbeit in Bildungsfragen IZB	Mantel Carola

International Office

Leiter International Office

Pfeuffer Patrick

Mediothek

Leiterin Mediothek

Widmer Federer Géraldine

Mitarbeiter Mediothek /

Aközel-Bussmann Ibrahim

Verantwortlicher Beratungsstelle

Open Access

Mitarbeiter Mediothek

Grimm Andreas

Wirtschaftsmittelschule

Lüssiweg 24

6300 Zug

Tel. +41 41 594 12 12

[info@wms-zug.ch](mailto:info@wms-zug.ch)

[wms-zg.ch](http://wms-zg.ch)

Postfach

6302 Zug

Rektor

Buse Axel Patrick

Rektor

Pallor Markus

Assistentin

Betschart Fränzi

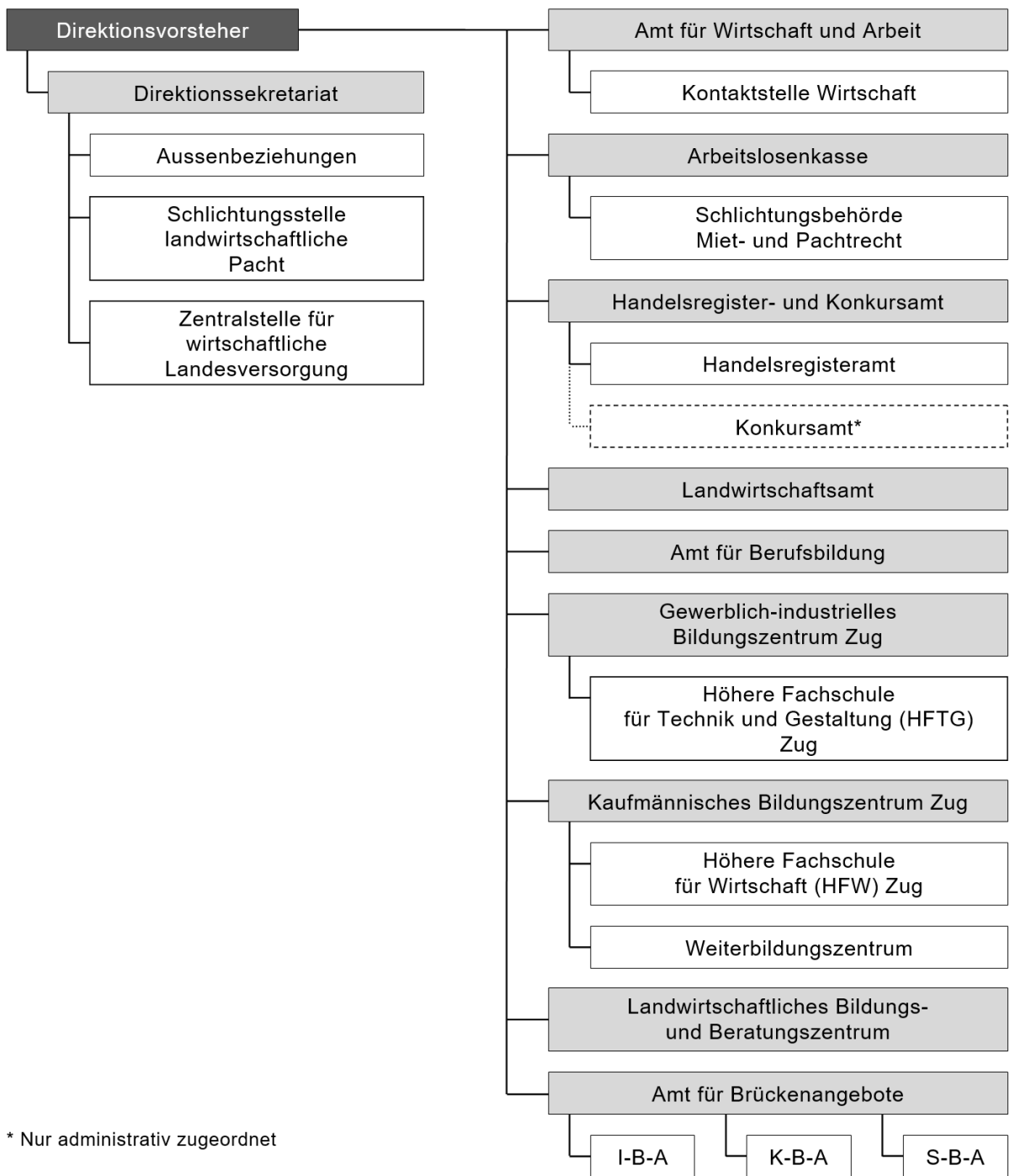
# Volkswirtschaftsdirektion

Aabachstrasse 5  
Postfach  
6301 Zug  
Tel. +41 41 594 55 55  
[info.vds@zg.ch](mailto:info.vds@zg.ch)  
[zg.ch/volkswirtschaft](http://zg.ch/volkswirtschaft)

Aabachstrasse 5  
Postfach  
6301 Zug

Vorsteherin  
Stellvertreter

Thalmann-Gut Silvia  
Tännler Heinz



## Direktionssekretariat

Aabachstrasse 5  
Postfach  
6301 Zug  
Tel. +41 41 594 55 55  
[info.vds@zg.ch](mailto:info.vds@zg.ch)  
[zg.ch/volkswirtschaft](http://zg.ch/volkswirtschaft)

Aabachstrasse 5  
Postfach  
6301 Zug

Generalsekretär	Conne Andreas
Jur. Mitarbeiterin	Dittli Carla
Jur. Mitarbeiterin	Hauenstein Marita
Jur. Mitarbeiterin	Schildknecht Irene
Stv. Generalsekretär / IT-Beauftragter	Kyburz Alexander
Kommunikationsverantwortliche	Kottmann Müller Ursula
Personalverantwortliche / Sachbearbeiterin	Kaspar Sidler Nicole
Sachbearbeiterin	Marchon Brigitte
Direktionsrechnungsführerin / Sachbearbeiterin	Ottiger-Weber Franziska

## Aussenbeziehungen

Mitglied	Conne Andreas
Mitglied	Dittli Carla

## Schlichtungsstelle für landwirtschaftliche Pacht

Aabachstrasse 5  
Postfach  
6301 Zug  
Tel. +41 41 594 55 55  
[info.lwa@zg.ch](mailto:info.lwa@zg.ch)

Aabachstrasse 5  
Postfach  
6301 Zug

Schlichter	Bieri Markus
Stellvertreterin	Bütler Erika

## Zentralstelle für wirtschaftliche Landesversorgung

Aabachstrasse 5  
Postfach  
6301 Zug  
Tel. +41 41 594 55 55

Aabachstrasse 5  
Postfach  
6301 Zug

Leiter	Neidhart Bernhard
Stv. Leiter	Conne Andreas
Sekretariat	Ottiger-Weber Franziska

## Amt für Wirtschaft und Arbeit

Aabachstrasse 5  
Postfach  
6301 Zug  
Tel. +41 41 594 55 20  
[info.awa@zg.ch](mailto:info.awa@zg.ch)  
[zg.ch/awa](http://zg.ch/awa)

Aabachstrasse 5  
Postfach  
6301 Zug

Amtsleiter	Neidhart Bernhard
Stv. Amtsleiter	Moser Markus
Leiterin LAM	Mehic Minela
Betriebswirtschafterin LAM	Brakus Snjezana
Jur. Mitarbeiterin	Hanimägi Krause Désirée
Sekretär der Tripartiten Kommission (TPK)	Lüönd Martin
Arbeitsinspektor	Landolt Tony
Arbeitsinspektor	Moser Marco
Sachbearbeiterin / Sekretärin	Duhnsen Anja
Sachbearbeiter	Iten Josef
Sachbearbeiter	Kälin-Pereda Phillippe
Sachbearbeiterin	Knezovic Renata
Sachbearbeiterin LAM	Müller Martina
Sachbearbeiterin	Zimmermann-Brühlmann Eliane

Kontaktstelle Wirtschaft

Aabachstrasse 5  
Postfach  
6301 Zug  
Tel. +41 41 594 55 00  
[economy@zug.ch](mailto:economy@zug.ch)  
[zg.ch/economy](http://zg.ch/economy)

Aabachstrasse 5  
Postfach  
6301 Zug

Leiter  
Stv. Leiter  
Stv. Leiter  
Standortmarketing  
Assistentin

Fuchs Thomas Werner  
Diaz Alberto  
Jörg Sandro  
Kottmann Müller Ursula  
Valentino Yvonne

## Arbeitslosenkasse

Baarerstrasse 131  
6300 Zug  
Tel. +41 41 594 25 50  
[alk.zug@zg.ch](mailto:alk.zug@zg.ch)  
[zg.ch/alk](http://zg.ch/alk)

Baarerstrasse 131  
Postfach  
6301 Zug

Amtsleiterin	Machan Heike
Leiterin Rechtsdienst, Stv. Amtsleiterin	Probst Martinez Fuentes Janine
Abteilungsleiter Finanzwesen	Koller Titus
Abteilungsleiter ALE	Röllin Angelo
Jur. Mitarbeiter	Bajer Christophe
Jur. Mitarbeiterin	Dognini Iten Simona
Jur. Mitarbeiter	Guberinic Milan
Jur. Mitarbeiterin	Matter Sarah
Jur. Mitarbeiterin	Ulrich Diana
Sachbearbeiterin ALE, Ressortleiterin Mutterschaftsbeiträge	Limacher Jeanette
Ressortleiterin Insolvenzentschädigung / Sachbearbeiterin Finanzwesen	Ulrich Nicole
Sachbearbeiter	Anane Joshua
Sachbearbeiter	Bachmann Urs
Sachbearbeiterin	Bala Loreta
Sachbearbeiter / Ressortleiter Kurzarbeitsentschädigung und Schlechtwetterentschädigung	Bruppacher Philipp
Sachbearbeiterin	Bossert Petra
Sachbearbeiterin	Fässler Karin
Sachbearbeiter	Giauque Michel
Sachbearbeiter Finanzwesen	Kälin Philipp
Sachbearbeiter	Maisano Silvio
Sachbearbeiterin	Mattmann Andrea
Teamleiterin Servicecenter	Pfister Carolin
Sachbearbeiterin Finanzwesen	Portmann Barbara
Sachbearbeiterin	Schmidli Daniela
Sachbearbeiter	Strebel Noah
Sachbearbeiterin	Villa Wanner Gabriella Graciosa
Sachbearbeiterin	Weiss Morgan Lea

## Schlichtungsbehörde Miet- und Pachtrecht

Baarerstrasse 131  
6300 Zug  
Tel. +41 41 594 25 60  
[miet.zug@zg.ch](mailto:miet.zug@zg.ch)

Baarerstrasse 131  
Postfach  
6301 Zug

Leiterin / Jur. Mitarbeiterin	Dognini Iten Simona
Rechtsberaterin	Michel Nadine
Jur. Mitarbeiterin	Stolz Corina
Sachbearbeiterin	Fässler Karin

## Handelsregister- und Konkursamt

Aabachstrasse 5  
Postfach  
6301 Zug  
[zg.ch/hra](http://zg.ch/hra)

Aabachstrasse 5  
Postfach  
6301 Zug

Amtsleiter	Hess Andreas
Leiterin Rechtsdienst	Urbons Birgit
Assistentin Amtsleitung	Schneiter Corinne

### Rechtsdienst

Abteilungsleiterin	Urbons Birgit
Jur. Mitarbeiterin	Dormann-Lurati Corinne
Jur. Mitarbeiterin	Fetahu Gresa
Jur. Mitarbeiterin	Huber Helen
Jur. Mitarbeiterin	Steffner Julia
Jur. Mitarbeiter	Villiger André

Handelsregisteramt

Tel. +41 41 594 55 60

[contact.hra@zg.ch](mailto:contact.hra@zg.ch)

[hrazg.ch](http://hrazg.ch)

Stv. Abteilungsleiter	Porrini Andrea
Sachbearbeiterin Archiv	Baduini Anna
Sachbearbeiterin	Berniga Irene
Sachbearbeiterin / Auskünfte	Biermann Martina
Sachbearbeiterin	Cavalli Anna
Sachbearbeiterin	Emigholz-Salomon Nora
Sachbearbeiterin / Aufforderungen	Franchini Ruth
Sachbearbeiterin / Auskünfte	Frank Regula
Sachbearbeiterin / Auskünfte	Gulic Daniela
Sachbearbeiterin / Auskünfte	Hegglin Angelika
Sachbearbeiterin / Auskünfte	Jauch Beatrice
Sachbearbeiterin / Auskünfte	Locher-Caminada Silvia
Sachbearbeiterin / Auszugswesen	Lutz Stephanie
Sachbearbeiter	Osei Emmanuel
Sachbearbeiterin / Aufforderungen	Pham To Thanh
Sachbearbeiter Archiv	Rast Daniel
Sachbearbeiterin	Sahinovic Ajlin
Sachbearbeiterin	Stutz Cornelia
Sachbearbeiterin	Vella Heike
Sachbearbeiterin	Vetter Barbara

Konkursamt\*

Tel. +41 41 594 55 80

[info.ka@zg.ch](mailto:info.ka@zg.ch)

[zg.ch/ka](http://zg.ch/ka)

Abteilungsleiterin	Götschi Carmen
Teamleiterin	Grab Vanessa
Teamleiter	Schwerzmann Christoph
Teamleiterin	Starkl Aurelia
Teamleiter	Tomic Danijel
Konkurssachbearbeiter	Balmer Damian
Konkurssachbearbeiter	Beeler Rafael
Konkurssachbearbeiterin	Ciaravolo Christina
Konkurssachbearbeiterin	Esposito Sonja
Konkurssachbearbeiter	Fuchs Daniel
Konkurssachbearbeiterin	Fuchs Fabian
Konkurssachbearbeiter	Gretener Björn
Konkurssachbearbeiter	Herrmann Alexander
Konkurssachbearbeiter	Herzog Adrian
Konkurssachbearbeiterin	Holenstein Nermin
Konkurssachbearbeiter	Hyseni Shpend
Sachbearbeiterin / Sekretärin	Krebs Monika
Konkurssachbearbeiter	Lanninger Christian
Konkurssachbearbeiter	Mohn Marius
Konkurssachbearbeiter	Rogger Marco
Sachbearbeiterin	Rosenberg Iris
Konkurssachbearbeiterin	Schoch-Hillebrandt Karin
Konkurssachbearbeiterin	Spychiger Alexandra
Jur. Mitarbeiterin	Ulrich Lisa-Mareike
Sachbearbeiterin Kanzlei	Weber Ursula
Konkurssachbearbeiter	Willimann Michael

Rechnungswesen

Rechnungsführer	Ural Murat
Sachbearbeiterin	Klasen Michaela
Sachbearbeiterin	Mastroianni-Cervellera Maria
Sachbearbeiter	Michel Martin

## Landwirtschaftsamt

Aabachstrasse 5  
Postfach  
6301 Zug  
Tel. +41 41 594 55 50  
[info.lwa@zg.ch](mailto:info.lwa@zg.ch)  
[zg.ch/landwirtschaft](http://zg.ch/landwirtschaft)

Aabachstrasse 5  
Postfach  
6301 Zug

Amtsleiter	Wiederkehr Thomas
Stv. Amtsleiter	Rohrer Stefan
Sachbearbeiter	Aeschbacher Bruno
Sachbearbeiter	Andermatt Joel
Sachbearbeiter	Arnold Guido
Sachbearbeiter	Brunner David
Sachbearbeiter	Furrer Thomas
Sachbearbeiter	Geisseler Othmar
Geomatiker	Konrad Alexander
Sachbearbeiterin	Schmid Martina

## Kantonale Ackerbaustelle

Aabachstrasse 5  
Postfach  
6301 Zug  
Tel. +41 41 594 55 50  
[info.lwa@zg.ch](mailto:info.lwa@zg.ch)

Aabachstrasse 5  
Postfach  
6301 Zug

Leiter	Rohrer Stefan
--------	---------------

## Amt für Berufsbildung

Chamerstrasse 22  
Postfach  
6301 Zug  
Tel. +41 41 594 51 50  
[berufsbildung@zg.ch](mailto:berufsbildung@zg.ch)  
[zg.ch/berufsbildung](http://zg.ch/berufsbildung)

Chamerstrasse 22  
Postfach  
6301 Zug

Amtsleiter	Milakovic Dusan
Projektleiterin	Ammann Bernadette
Ausbildungsberaterin	Bachmann Andrea
Verantwortliche Kommunikation und Projekte	Bänninger-Rüttimann Cornelia
Verantwortliche Berufsmaturität	Buchenberger Sandra
Ausbildungsberater	Bucher René
Sachbearbeiterin Qualifikationsverfahren	Farati Monica
Sachbearbeiterin	Filipovic Petra
Ausbildungsberater	Riechsteiner Sandro
Leiter Qualifikationsverfahren und Finanzen	Rosenberg Erich
Ausbildungsberaterin	Schmidt Karin
Verantwortliche Projekte und Kommunikation	Stähli Natalie
Sachbearbeiterin Lehraufsicht	Steiner Martina
Sachbearbeiterin Qualifikationsverfahren	Wehrli Andrea
Sachbearbeiterin Ausbildungsberatung	Zumstein Agnes

## Gewerblich-industrielles Bildungszentrum Zug

Baarerstrasse 100  
Postfach  
6301 Zug

Tel. +41 41 594 77 00  
[sekretariat.gibz@zg.ch](mailto:sekretariat.gibz@zg.ch)  
[zg.ch/gibz.ch](http://zg.ch/gibz.ch)

Baarerstrasse 100  
Postfach  
6301 Zug

Amtsleiter & Rektor	Stalder Patrick
Prorektor BM   ABU   Sport	Kobel Alexandre
Leiter Services	Lötscher Peter
Sachbearbeiterin Services	Sidler Andrea Flavia
Prorektor Automobil   Technik   Informatik	Odermatt Werner
Prorektorin Gesundheit   Soziales   Dienstleistung	Tobler Regula
Prorektor Planung   Infrastruktur   Innenausbau	Zeiger Patrick
Assistentin Schulleitung	Hagmann Eva
Sachbearbeiterin Administration	Halter Monika
Sachbearbeiterin Administration	Würmli Manuela
Sachbearbeiterin Administration	Hüsler Barbara
Leiterin Personal   Finanzen	Martin Isabel
Fachspezialistin Personal   Finanzen	Batiste Joëlle
Leiterin Administration	Muff Fabienne
Sachbearbeiterin Personal   Finanzen	Nussbaumer Isabelle
Sachbearbeiterin Administration	Schatt Pia
Sachbearbeiterin Schuladministration	Seiler Salome
Fachspezialistin Marketing   Kommunikation	Neidhart Melanie
Mitarbeiterin Mediathek	Bieri Sandra
Mitarbeiter Mediathek	Matter Jerome
Mitarbeiterin Mediathek	Rodriguez Imm Claudia
Leiter IT-Technik	Schilliger Beat
Mitarbeiter IT-Technik	Britschgi Silvio
Leiter Hausdienst	Marti Thomas
Hauswart	Burkart Alphons
Hauswart	Füllemann Peter
Hauswart	Portmann Markus
Hauswart	Suter Julien

Fachmann Betriebsunterhalt	Gloor Rafael
Fachmann Betriebsunterhalt	Riccio Fabio
Mitarbeiterin Reinigung	Bär Katja
Mitarbeiterin Reinigung	Colicchio Morgana
Mitarbeiterin Reinigung	Forte Maria
Mitarbeiterin Reinigung	Hintermann Andrea
Mitarbeiterin Reinigung	Kasumi Arione
Mitarbeiterin Reinigung	Sabedini Nebeat
Mitarbeiterin Reinigung	Salihi Ajete
Mitarbeiterin Reinigung	Salihi Violeta
Mitarbeiterin Reinigung	Syla Fidajete
Mitarbeiterin Reinigung	Zurfluh Gaby

Höhere Fachschule für Informatik und Elektronik (HFIE) Zug

Baarerstrasse 100  
Postfach  
6301 Zug

[info@hfie.ch](mailto:info@hfie.ch)  
[zg.ch/hfie.ch](http://zg.ch/hfie.ch)

Leitung	Schmid Tobias
Administration	Muff Fabienne

Höhere Fachschule für Technik und Gestaltung (HFTG) Zug

Baarerstrasse 100  
Postfach  
6301 Zug

[info@hftg.ch](mailto:info@hftg.ch)  
[zg.ch/hftg.ch](http://zg.ch/hftg.ch)

Leitung	Torriani Andreja
Administration	Muff Fabienne

## Lehrpersonen und Berufsverantwortliche

Lehrperson und Leiter HF & Co-Berufsverantwortlicher	Schmid Tobias
Lehrperson und Leiter HF & Lehrgangverantwortlicher	Torriani Andreja
Lehrperson und Leiter Lernbegleitung	Trachsler Guido
Lehrperson und Co-Berufsverantwortlicher	Acklin Tobias
Lehrperson und Berufs- und Fachverantwortlicher	Baumann Ueli
Lehrperson	Benga Geena
Lehrperson und Co-Fachverantwortliche	Buder Carmen
Lehrperson und Berufs- und Fachverantwortlicher	Carulli Patrick
Lehrperson und Berufsverantwortliche	Casillo Nathalie
Lehrperson und Berufsverantwortlicher	Eichmüller Daniel
Lehrperson und Fachverantwortliche	Erni Antonia
Lehrperson und Co-Fachverantwortlicher	Frei Roland
Lehrperson und Berufsverantwortlicher	Furrer Paul M.
Lehrperson und Berufsverantwortlicher	Gisler Peter
Lehrperson und Berufsverantwortlicher	Grepper Reto
Lehrperson und Co-Berufsverantwortliche	Hauenschild Anke
Lehrperson und Berufsverantwortlicher	Hegi Peter
Lehrperson und Berufsverantwortlicher	Henggeler Daniel
Lehrperson und Fachverantwortliche	Heraty Patricia
Lehrperson und Berufsverantwortliche	Imgrüth Tanja
Lehrperson und Berufs- und Fachverantwortlicher	Kleiner Ernst
Lehrperson und Fachverantwortlicher	Landolt Benjamin
Lehrperson und Berufsverantwortliche	Makart Monika
Lehrperson und Berufsverantwortlicher	Marbacher Thomas
Lehrperson und Berufs- und Fachverantwortlicher	Mettler Michael

Lehrperson und Berufsverantwortliche	Moell Laura
Lehrperson und Berufsverantwortlicher	Müller Roger
Lehrperson und Berufsverantwortlicher	Petranca Fabio
Lehrperson und Co-Berufsverantwortliche	Rüegg Sabrina
Lehrperson und Berufsverantwortlicher	Stranieri Salvatore Michele
Lehrperson und Fachverantwortliche	Tuzi Ermira
Lehrperson	Ulrich Matthias
Lehrperson und Berufsverantwortlicher	von Holzen Beat
Lehrperson und Berufsverantwortlicher	Wildhaber Christoph
Lehrperson und Berufsverantwortlicher	Zraggen Beat

## Hauptlehrerinnen-Hauptlehrer A-E

Hauptlehrerin	Abächerli Julia
Hauptlehrerin	Affentranger Sandra
Hauptlehrerin	Alder Sira
Hauptlehrer	Alt Raphael
Hauptlehrer	Althaus Simon
Hauptlehrer	Amberg Hans
Hauptlehrerin	Ammann Bernadette
Hauptlehrerin	Appert Sonja
Hauptlehrerin	Aregger Jessica
Hauptlehrerin	Arnelas Myriam
Hauptlehrer	Attinger Markus
Hauptlehrer	Babey Philippe
Hauptlehrer	Bachmann Mathias
Hauptlehrer	Bammert Pascal
Hauptlehrer	Barry Michael
Hauptlehrer	Baur Ulrich
Hauptlehrer	Becci Elia
Hauptlehrer	Beduhn Valentin
Hauptlehrer	Benz Reto
Hauptlehrer	Betschart Markus
Hauptlehrer	Bettschen Marc
Hauptlehrerin	Bieler Chiara
Hauptlehrerin	Bieri Carina
Hauptlehrer	Bieri Silvan
Hauptlehrerin	Bolliger Margrit
Hauptlehrerin	Borsai Eva Linda
Hauptlehrer	Bradley David
Hauptlehrer	Brehm Stephan
Hauptlehrerin	Bucher Sibylle
Hauptlehrer	Burkard Timon
Hauptlehrer	Carminitana Adriano
Hauptlehrer	Costa Raul
Hauptlehrer	Cucuzza Giuseppe
Hauptlehrerin	Dietrich Géraldine
Hauptlehrerin	Dober Bettina
Hauptlehrer	Eggenspieler Christoph
Hauptlehrer	Essig Matthias
Hauptlehrerin	Erzinger Fabienne
Hauptlehrerin	Ezer Janine

## Hauptlehrerinnen-Hauptlehrer F-J

Hauptlehrer	Fessler Reto
Hauptlehrer	Feusi Tobias
Hauptlehrer	Flury Remo
Hauptlehrerin	Frei-Otero Estefania Cristina
Hauptlehrerin	Freimann Christian
Hauptlehrerin	Freivogel Antoinette
Hauptlehrerin	Frey Nora
Hauptlehrerin	Furrer Tanja
Hauptlehrer	Gallo Elio
Hauptlehrerin	Gau Beate
Hauptlehrer	Gehrig Kevin
Hauptlehrer	Graf Florian
Hauptlehrer	Greutmann Martin
Hauptlehrerin	Haas-Bauer Alexandra
Hauptlehrer	Haas Jean-Luc
Hauptlehrer	Haueter Simon
Hauptlehrerin	Hauser Regula
Hauptlehrer	Hausheer Thomas
Hauptlehrer	Hegglin Christian
Hauptlehrerin	Hegglin Claudia
Hauptlehrerin	Hegglin Daniela
Hauptlehrer	Hegglin Urs
Hauptlehrer	Hegner Martin
Hauptlehrer	Heimbürger Christoph
Hauptlehrer	Herzog Philipp
Hauptlehrer	Hübscher Claudio
Hauptlehrer	Hürlimann Franz
Hauptlehrerin	Isler Ramona
Hauptlehrerin	Iten Annette
Hauptlehrerin	Jung Tabea

## Hauptlehrerinnen-Hauptlehrer K-R

Hauptlehrerin	Kaufmann Saira
Hauptlehrer	Klein Heinz
Hauptlehrerin	Koller Pascale
Hauptlehrerin	Köppel Pascale
Hauptlehrer	Körner Jürg
Hauptlehrerin	Kronig Carla
Hauptlehrer	Krummenacher Stephan
Hauptlehrerin	Kühles Cornelia
Hauptlehrer	Kündig Beat
Hauptlehrer	Lindauer Christian
Hauptlehrerin	Longhi Nicole
Hauptlehrerin	Lorenzo Elena
Hauptlehrerin	Lüscher Caroline
Hauptlehrerin	Marty Manuela
Hauptlehrer	Mathis Arthur
Hauptlehrer	Mehr Marco
Hauptlehrer	Moos Claudio
Hauptlehrer	Moser Aaron
Hauptlehrer	Müller Loris
Hauptlehrer	Muggli Roger
Hauptlehrer	Nussbaumer Markus
Hauptlehrer	Oberlin Thomas
Hauptlehrerin	Otero Estefania Cristina
Hauptlehrer	Parodi Bernhard
Hauptlehrerin	Parodi Chiara
Hauptlehrerin	Pauli Raabe
Hauptlehrerin	Pauli Regula
Hauptlehrer	Perchtaler Markus
Hauptlehrer	Pulfer Tobias
Hauptlehrer	Püntener Matthias
Hauptlehrerin	Quni Rajmonda
Hauptlehrer	Renggli Silvan
Hauptlehrer	Rickli Stefan
Hauptlehrer	Rohrer Manuel
Hauptlehrer	Roos Lorenz

## Hauptlehrerinnen-Hauptlehrer S-Z

Hauptlehrer	Sajo Szabolcs
Hauptlehrer	Schawalder Marcus
Hauptlehrer	Schibig Simon
Hauptlehrerin	Schoeb Edith
Hauptlehrer	Schork Peter
Hauptlehrer	Scherrer Daniel
Hauptlehrer	Schlittler Robert
Hauptlehrer	Schmidt Willi
Hauptlehrerin	Schönenberger Astrid
Hauptlehrer	Schlumpf Silvio
Hauptlehrer	Schmid René
Hauptlehrerin	Schurtenberger Edith
Hauptlehrerin	Schüttel Noëlla
Hauptlehrerin	Speck Manuela
Hauptlehrer	Stadelmann Niklaus
Hauptlehrer	Stamm David
Hauptlehrerin	Steffen Corina
Hauptlehrer	Strebel Ivo
Hauptlehrer	Theiler Robert
Hauptlehrer	Trinkler Markus
Hauptlehrer	Trost David
Hauptlehrer	Weiss Raphael
Hauptlehrer	Vejnovic Denis
Hauptlehrerin	Vollmer Miriam
Hauptlehrer	Vejnovic Goran
Hauptlehrer	Weber Gabriel
Hauptlehrerin	Werne-Morath Sonja
Hauptlehrerin	Wey Manuela
Hauptlehrer	Wlodarczak Peter
Hauptlehrer	Wirz Reto
Hauptlehrer	Yapici Özkan
Hauptlehrer	Zaugg Armin
Hauptlehrerin	Zraggen Katja
Hauptlehrer	Ziegler Marco
Hauptlehrerin	Zurbuchen Sandra
Hauptlehrer	Zurfluh Mark

## Kaufmännisches Bildungszentrum Zug

Aabachstrasse 7  
6300 Zug  
Tel. +41 41 594 57 57

[info.kbz@zg.ch](mailto:info.kbz@zg.ch)  
[zg.ch/kbz-zug.ch](http://zg.ch/kbz-zug.ch)

Aabachstrasse 7  
6300 Zug

Rektor	Wegmüller Reto
Prorektor, Leiter Weiterbildung	Enzmann Alex
Prorektorin Schul- und Qualitätsentwicklung	Meier Leu Katrin
Prorektor Grundbildung und Berufsmaturitätsschule	Stebler Matthias
Sekretariat Grundbildung	Arnold Nina
Sekretariat Weiterbildung	Albisser Erika
Leiterin Administration Qualifikationsverfahren	Cardinaux Magali
Sachbearbeiterin	Krsmanovic Katarina
Mediamatiker	Lau Tobias
Leiter Zentrale Dienste	Oostenbrug Eric
Marketing, Kommunikation & Datenschutzverantwortliche	Sidler Jasmin
Sekretariat Weiterbildung	Weiss Nicole
Leiter Hausdienst	Scherer Guido
Hauswart	Baumgartner Peter Josef
Hauswart	Studer Beat

## Höhere Fachschule für Wirtschaft (HFW) Zug

Leiter HFW	Rosamina Fabio
Sekretariat	Weiss Nicole

## Weiterbildungszentrum

Leiter	Wegmüller Reto
Stv. Leiter	Trindler Steffen
Sekretariat Weiterbildung Kaufmännisches Bildungszentrum Zug	Ellenberger Isabelle

## Lehrpersonen

Lehrperson	Aschwanden Michèle
Lehrperson	Baldegger Anita
Lehrperson	Beer Roland
Lehrperson	Berthéas Ute
Lehrperson	Brautsch Tina
Lehrperson	Bucheli Patrick
Lehrperson	Castro Lado Rubén
Lehrperson	Cilurzo Mauro
Lehrperson	Eicher Reto
Lehrperson	Enzmann Alex
Lehrperson	Fischer Jan
Lehrperson	Frigg Ralf
Lehrperson	Fuchs Priska
Lehrperson	Furter Thomas
Lehrperson	Gross Adrian
Lehrperson	Gürber Ralph
Lehrperson	Gunz Alexandra
Lehrperson	Hafner Urs
Lehrperson	Heizmann Melanie
Lehrperson	Hess-Rohrer Marianne
Lehrperson	Hollenstein Adrian
Lehrperson	Huber-Gehrig Anita
Lehrperson	Jahn Mareen
Lehrperson	Käppeli Simone
Lehrperson	Kilchör-Mattli Sandra
Lehrperson	Michel Roman
Lehrperson	Murer Katja
Lehrperson	Niederberger Marcel
Lehrperson	Pegoraro Miriam
Lehrperson	Peyer Patricia
Lehrperson	Reiterhauser Larissa
Lehrperson	Riedler Stefan
Lehrperson	Sandhofer Markus
Lehrperson	Scherer Patrick
Lehrperson	Schönknecht Berty
Lehrperson	Shafar Mira
Lehrperson	Stebler Matthias
Lehrperson	Steinle Judith
Lehrperson	Stössel Marc
Lehrperson	Ulrich Dominik
Lehrperson	von Wyttenbach Elena
Lehrperson	Wegmüller Reto
Lehrperson	Wüest Stefanie

Lehrperson  
Lehrperson  
Lehrperson  
Lehrperson

Wullschleger Maria-Lourdes  
Zehnder Maya  
Zingg Gerhard  
Zürcher Paul

## Landwirtschaftliches Bildungs- und Beratungszentrum

LBBZ Schluechthof Cham  
Bergackerstrasse 42  
6330 Cham  
Tel. +41 41 594 50 00  
[info@schluechthof.ch](mailto:info@schluechthof.ch)  
[zg.ch/lbbz](http://zg.ch/lbbz)

Bergackerstrasse 42  
6330 Cham

Landwirtschaftslehrer, Leiter Grundbildung	Abt Martin
Landwirtschaftslehrerin Futterbau/Pflanzenbau	Bissig Jessica
Sachbearbeiterin	Blattmann Manuela
Lehrbeauftragte - Fachbereich Tierhaltung	Blöchlinger Corina
Sachbearbeiterin	Bruni Evelyn
Hauswart	Brunner Roland
Landwirtschaftslehrerin - Fachbereich Tierhaltung	Dormann Ramona
Landwirtschaftslehrerin, Beraterin	Duss Franziska
Mitarbeiterin Hofladen	Gerlach Veronika
Landwirtschaftslehrer	Greter Kilian
Landwirtschaftslehrer, Berater	Gut Willi
Landwirtschaftslehrer, Berater	Häfeli Michael
Leiterin Hauswirtschaft	Huber Irène
Lehrer / Berater	Huber Roland
Lehrbeauftragter	Hürlimann Franz
Landw. Mitarbeiter	Jühlich Vantuir José
Lehrbeauftragter	Löffel Andreas
Landwirtschaftslehrer, Berater, Leiter Betriebsleiterschule	Müller Franz
Mitarbeiterin	Müller Geisser Karin
Mitarbeiterin Hofladen	Rust Marlen
Sachbearbeiterin	Schüpfer Mirjam
Koch	Schuler Sandra
Lehrerin, Beraterin	Schwegler Patrizia
Landw. Mitarbeiterin	Skalka Olga
Landw. Mitarbeiter / Stv. Betrieb	Stocker Lukas
Mitarbeiterin Hofladen	Tomasi Fabiola
Leiterin	Villiger Flavia
Landw. Mitarbeiter / Stv. Betrieb	Villiger Urs
Mitarbeiterin Hofladen	Vogel Elisabeth
Landwirtschaftslehrer, Berater	Vogel Raphael

Sachbearbeiterin  
Teamleiterin Sekretariat  
Lehrbeauftragte

Wyss Natascha  
Zemp Miriam  
Zimmermann Monica

## Amt für Brückenangebote

Baarerstrasse 100  
Postfach  
6301 Zug  
Tel. +41 41 594 24 44  
[aba@zg.ch](mailto:aba@zg.ch)  
[zg.ch/aba](http://zg.ch/aba)

Baarerstrasse 100  
Postfach  
6301 Zug

Amtsleiter  
Angebotsleiterin  
Angebotsleiter  
Finanzen und Personal

Beck Martin  
Arnold Michaela  
Kobelt Geri  
Iten Sandra

## I-B-A Integrations-Brücken-Angebot

Landis + Gyr- Strasse 1  
Postfach  
6301 Zug  
Tel. +41 41 594 24 10

Landis + Gyr- Strasse 1  
Postfach  
6301 Zug

Sekretärin

Verta Patrizia

## K-B-A Kombiniertes-Brücken-Angebot

Baarerstrasse 100  
Postfach  
6301 Zug  
Tel.+41 41 594 24 30

Baarerstrasse 100  
Postfach  
6301 Zug

Sekretärin

Verta Patrizia

## S-B-A Schulisches-Brücken-Angebot

Ziegelmattweg 1  
6300 Zug  
Tel. +41 41 594 24 20

Ziegelmattweg 1  
6300 Zug

Sekretärin

Maury Eliane

### Lernbegleiter/innen

Lernbegleiterin	Araz Zeynep
Lernbegleiter	Basmaci Martin
Lernbegleiter	Beeler Jürg
Lernbegleiter	Bregy Martin
Lernbegleiterin	Bucher Oona Nemea
Lernbegleiter	Bucher Pan Aurel
Lernbegleiterin	Bürgi Felicitas
Lernbegleiterin	Cerkini Edita
Lernbegleiterin	De Haas Gabriela
Lernbegleiterin	Gähler Iris
Lernbegleiter	Gogniat Eljakim
Lernbegleiter	Hedinger Daniel
Lernbegleiterin	Henzirohs Barbara
Lernbegleiterin	Iten Fabienne
Lernbegleiterin	Liembd Julia
Lernbegleiterin	Ludwig Dorothée
Lernbegleiter	Mächler Thomas
Lernbegleiter	Odermatt Alexander
Lernbegleiterin	Omlin Anna Julia
Lehrbegleiter	Reichmuth Daniel
Lernbegleiter	Rüegg Dominik
Lernbegleiterin	Schaffhuser-Annen Regula
Lernbegleiterin	Schwerzmann Sibel
Lernbegleiter	Ulrich Stefan

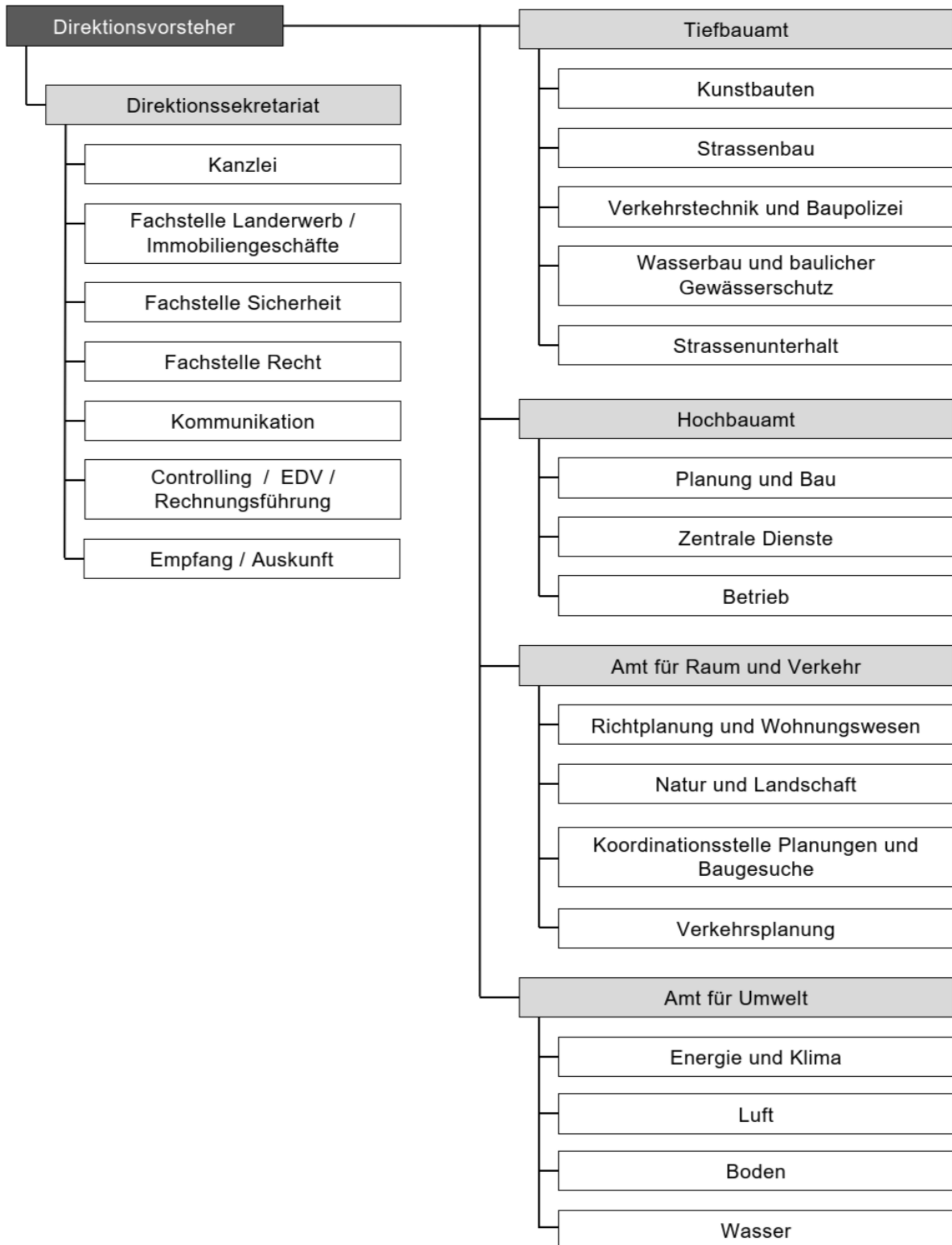
## Baudirektion

Aabachstrasse 5  
Postfach  
6301 Zug  
Tel. +41 41 594 53 00  
[info.bds@zg.ch](mailto:info.bds@zg.ch)  
[zg.ch/audirektion](http://zg.ch/audirektion)

Aabachstrasse 5  
Postfach  
6301 Zug

Vorsteher  
Stellvertreterin

Weber Florian  
Dittli Laura



## Direktionssekretariat

Generalsekretär	Wülser Roman
Landerwerb / Immobiliengeschäfte / Stv. Generalsekretär	Kleger Thomas
Jur. Mitarbeiterin	Achermann Mirjam
Leiterin Kanzlei BDS	Bellmont-Bielmann Sylvia
Jur. Mitarbeiterin	Büttiker Selina
Fachspezialist Kommunikation	Burger Olivier
Direktionsrechnungsführer	Elsener René
Fachstelle Sicherheit	Furrer Andreas
Jur. Mitarbeiter	Gander David
Fachassistentin	Gomez Marisa
Jur. Mitarbeiterin	Herzog Zoe
Leiterin Fachstelle Recht	Kehl Sarah
Fachassistentin	Stadler Laura
Jur. Mitarbeiterin	Vokinger Jelena
Mitarbeiterin Empfang/Auskunft VG1	Buri Anja
Mitarbeiterin Empfang/Auskunft VG1	Keller Claudia
Mitarbeiterin Empfang/Auskunft VG1	Zürcher Elisabeth

## Tiefbauamt

Aabachstrasse 5  
Postfach  
6301 Zug  
Tel. +41 41 594 53 30  
[info.tba@zg.ch](mailto:info.tba@zg.ch)  
[zg.ch/tba](http://zg.ch/tba)

Aabachstrasse 5  
Postfach  
6301 Zug

Kantonsingenieur, Amtsleitung	Amgwerd Marc
Leiter Change-Management und Finanz-Controlling	Bühler Pit
Sachbearbeiterin	Hegglin Myriam
Personalverantwortliche	Müller Cécile
Sachbearbeiterin	Sidler-Fankhauser Katja
Projektleiter	Baumann Markus

## Kunstabauten

Abteilungsleiter	Gätzi Martin
Brückeninspektor	Gloggner Thomas
Projektleiter	Portmann Werner
Projektleiter	Schulze Michael
Projektleiter	Tschudi Tobias
Projektleiter	Zürcher Cornel

## Strassenbau

Abteilungsleiter / Stv. Kantonsingenieur	Moos Stefan
Projektleiter / Stv. Abteilungsleiter	Heinrichs Sebastian
Projektleiter / Stv. Abteilungsleiter	Kenneally Patrick John
Projektleiter	Baggenstos Markus
Projektleiter	Geu Marcel
Projektleiterin	Gygax Brigitte
Projektleiter	Perrot Jörg
Projektleiter	Sienkiewicz Maciej
Projektleiter	Stolper Falk

## Verkehrstechnik und Baupolizei

Abteilungsleiter	Klingenbeck Philipp
Projektleiter Baupolizei, IT	Lupica Pietro
Projektleiter Baupolizei, Baulinien	Muggli Jörg
Projektleiter	Brunner Adrian
Projektleiter	Schlatter Martin
Projektleiterin	Singh Swati

## Wasserbau und baulicher Gewässerschutz

Abteilungsleiter	Grütter Alexander
Projektleiter Gewässerunterhalt	Ambühl Urs
Projektleiterin	Bosshard Aurelia
Projektleiterin	Durrer Sylvia
Projektleiter	Richter Dominik

## Strassenunterhalt

Hinterbergstrasse 43d  
6312 Steinhausen  
Tel. +41 41 594 53 30  
[info.tstu@zg.ch](mailto:info.tstu@zg.ch)  
[zg.ch/tba](http://zg.ch/tba)

Hinterbergstrasse 43d  
6312 Steinhausen

Abteilungsleiter	Defuns Andreas
Bereichsleiter Betrieb, stv. Abteilungsleiter	von Euw Alois
Bereichsleiter Elektrotechnik, stv. Abteilungsleiter	Ochsner Marc
Handwerker Fahrzeugdienst und Logistik	Anneler Kurt
Techniker Elektrotechnik	Barmet Olivier
Sachbearbeiter Betrieb	Betschart Erich
Sachbearbeiter Unterhalt	Blattmann Remo
Handwerker	Diallo Alpha
Projektleiter Elektrotechnik	Früh Michael
Techniker Elektrotechnik	Gazar Robert
Projektleiterin	Hagen Isabelle
Gruppenleiter	Hatt Roland
Techniker Elektrotechnik	Hegglin Urs
Handwerker / Chauffeur	Hofer Peter
Handwerker / Chauffeur	Hofstetter Etienne
Sachbearbeiterin / Rechnungsführerin	Horat Karin
Sekretärin	Huwiler Petra
Handwerker / Chauffeur	Imboden Anton
Handwerkerin	Iten Sarah
Gruppenleiter	Keiser Mathias
Sachbearbeiter Elektrotechnik	Kühne Daniel
Technischer Sachbearbeiter	Kuhn Manuel
Projektleiter Elektrotechnik	Kramer Matthias
Gruppenleiter	Lussi Werner Henry
Handwerker / Chauffeur	Montagna Marco
Handwerker / Stv. Gruppenleiter	Montagna Ramon
Handwerker Fahrzeugdienst und Logistik / Stv. Gruppenleiter	Müller René
Projektleiter Elektrotechnik	Pernollet Bertrand
Handwerker	Piazza Livio
Gruppenleiter	Pitschen Pascal
Projektleiter Betrieb	Rezić Danijel

Handwerker  
Handwerker / Chauffeur  
Handwerker / Chauffeur  
Strassenmeister  
Gruppenleiter

Roos Marco  
Schnarwiler Patrick  
Tomov Bozidar  
Traber Aron  
Weber Roman

## Hochbauamt

Aabachstrasse 5  
Postfach  
6301 Zug  
Tel. +41 41 594 54 00  
[info.hba@zg.ch](mailto:info.hba@zg.ch)  
[zg.ch/hochbauamt](http://zg.ch/hochbauamt)

Aabachstrasse 5  
Postfach  
6301 Zug

Kantonsbaumeister

Kamber Urs

## Planung und Bau

Abteilungsleiter  
Projektleiter  
Projektleiterin  
Projektleiterin  
Projektleiterin  
Projektleiterin  
Projektleiter  
Projektleiterin  
Projektleiter

Wyss David  
Antal Jarolim  
Camenzind Isabelle  
Gehrig Liwen  
Hopfengärtner Judith  
Iselin Carole  
Penzenstadler Peter  
Schneider Laura  
Thürig Marco

## Zentrale Dienste

Abteilungsleiter  
Fach-Assistentin  
Liegenschaftsverwalterin  
Sachbearbeiterin  
Sachbearbeiterin

Stalder Andreas  
Giger Manuela  
Schärer Mirjam  
Bär Andrea  
Hess Beatrice

## CAFM

Projektleiter	Digirolamo Roberto
Projektleiter	Rüttimann Adrian
Projektleiterin	Schär Regula

## Portfolio-Management

Projektleiterin mba	Niederberger Anita
Projektleiter	Rubach Patrick

## Betrieb

Leiter Betrieb	Kamber Urs
----------------	------------

## Unterhalt

Fachbereichsleiter	Mumenthaler Roger
Objektmanager	Baumann Markus
Objektmanagerin	Bertoni Bianca
Objektmanager	Dimitrijevic Milan
Objektmanager	Püntener Pirmin
Objektmanagerin	Regli Claudia
Objektmanager	Stiebellehner Harald

## Technik

Projektleiter Gebäudetechnik	Burri Thomas
Projektleiter Gebäudetechnik	De Giuseppe Gianpiero
Fachbereichsleiter	Lötscher André
Projektleiter Sicherheitstechnik	Jaekel Holger
Projektleiter Sicherheitstechnik	Lussy Lukas
Projektleiter Sicherheitstechnik	Schuler Mike
Projektleiter Gebäudetechnik	Supper Simon
Projektleiter Gebäudetechnik	von Euw Michael
Projektleiter Gebäudetechnik	Kryenbühl Lukas

## Dienste

Fachbereichsleiter	Muff Daniel
Projektleiter Möblierung, Umzüge	Amrhein Roland
Fachfrau Hauswirtschaft	Tanner Silvia
Teamleiter Hausdienst Aussenliegenschaften I	Gwerder Roger
Teamleiter Hausdienst An der Aa	Hossle Daniel
Teamleiter Hausdienst Aussenliegenschaften II	Langenegger Martin
Hauswart, Stv. Teamleiter	Kohle Roland
Hauswart	Beyer Jürgen
Hauswart	Föhn Daniel
Hauswart	Heiner Thomas
Hauswart	Ineichen Pius
Hauswart	Jagendorfer Christian
Hauswart	Kenel Georg
Hauswart	Moser Patrik
Hauswartin	Rieffel Sara
Hauswart	Schicker Markus
Hauswart	Schicker Samuel
Hauswart	Voser Markus
Hauswart	Zihlmann Erich
Teamleiter SV Service	Gärtner Peter
Teamleiter DLZ	Bucher Beat
Mitarbeiter DLZ	Gehrig Christoph
Mitarbeiterin DLZ	Henggeler Conny
Mitarbeiterin DLZ	Karrer Esther
Mitarbeiterin DLZ	Meier Tanja
Mitarbeiterin DLZ	Rogenmoser Ruth
Mitarbeiterin Fachbereich Dienste	Schmid Luzia

## Amt für Raum und Verkehr

Aabachstrasse 5  
Postfach  
6301 Zug  
Tel. +41 41 594 54 80  
[info.arv@zg.ch](mailto:info.arv@zg.ch)  
[zg.ch/arv](http://zg.ch/arv)

Aabachstrasse 5  
Postfach  
6301 Zug

Amtsleiter, Kantonsplaner                      Hutter René

## Richtplanung und Wohnungswesen

Leiter Abteilung	Wahl Hannes
Sachbearbeiterin Wohnungswesen	Blattmann Sandra
Sachbearbeiterin / Administration	Dietziker Nicole
Projektleiter Richtplanung / GIS	Gnos Alexander
Projektleiterin Wohnungswesen	Jobin Carole
Sachbearbeiterin / Administration	Knüsel-Wilhelm Claudia
Projektleiterin Richtplanung / GIS	Schürmann Veronika
Projektleiter Wohnungswesen	Walker Raphael
Projektleiterin Wohnungswesen	Walter Nathalie
Sachbearbeiterin / Administration	Zehnder Jasmine

## Natur und Landschaft

Leiter Abteilung	Rey Stefan
Projektleiter Naturschutz	Gehrig Michael
Projektleiterin Arten und Lebensräume	Haibach Genoveva
Projektleiterin Naturschutz	Kübler Aram Sophie

## Koordinationsstelle Planungen und Baugesuche

Leiterin Abteilung	Etter Susanna
Projektleiter Planungen und Baugesuche	Caruso Roberto
Projektleiterin Planungen und Baugesuche	Castelli Sabrina
Projektleiter Planungen und Baugesuche	Kucera Lukas
Projektleiter Planungen und Baugesuche, Kiesabbau	Spiess Reto
Projektleiter Planungen und Baugesuche	Walker Raphael

## Verkehrsplanung

Leiterin Abteilung	Krauer Katja
Projektleiter Fuss- und Wanderwege, Grundlagen	Hartmann Leroy
Projektleiter Bahninfrastruktur	Kempf Stefan
Projektleiter Veloverkehr, Businfrastruktur	Müller Daniel
Projektleiter Angebot und Markt	Stöcklin Patrick

## Amt für Umwelt

Aabachstrasse 5  
Postfach  
6301 Zug  
Tel. +41 41 594 53 70  
[info.afu@zg.ch](mailto:info.afu@zg.ch)  
[zg.ch/afu](http://zg.ch/afu)

Aabachstrasse 5  
Postfach  
6301 Zug

Amtsleiter	Krummenacher Roland
Projektleiter GIS / Informatikbeauftragter BD	Flury Martin
Sekretärin / Sachbearbeiterin	Amrein-Rüegg Sonja
Sekretärin / Sachbearbeiterin	Meier Sonja
Sekretärin / Sachbearbeiterin	Zeller Regula

## Energie und Klima

Abteilungsleiterin	Bochsler Beatrice
Projektleiter	Felber Raphael
Projektleiterin	Rudin Sophia
Projektleiter	Suter Pascal
Projektleiter	Theiler Martin
Sekretärin / Sachbearbeiterin	Kretz Rita

## Luft

Abteilungsleiter	Stofer Peter
Projektleiterin	Halter Mirjam
Projektleiter	Hollenstein Martin
Projektleiter	Müller Dominik
Projektleiter	Müller Gregor

## Boden

Abteilungsleiterin	Doberer Anna
Projektleiterin	Alessandrello Vera Lucia
Projektleiter	Brunner Bernhard
Projektleiterin	Carstens Dörte
Projektleiterin	Delli Santi Esther
Projektleiter	Jakoby Rainer
Projektleiterin	Rehmus Agnes
Projektleiterin	Maurer Angela

## Wasser

Abteilungsleiter	Mathis Bruno
Projektleiter	Binzegger Thomas
Projektleiter	Keller Peter
Techn. Sachbearbeiter	Lottenbach Nathanael
Projektleiter	Lützenkirchen Volker
Projektleiter	Meier Julian
Techn. Sachbearbeiter	Muoser Kevin
Projektleiter	Steiner Christoph
Projektleiterin	Wey Hannah

## Sicherheitsdirektion

Bahnhofstrasse 12  
Postfach  
6301 Zug  
Tel. +41 41 594 50 20  
[info.sd@zg.ch](mailto:info.sd@zg.ch)  
[zg.ch/sd](http://zg.ch/sd)

Bahnhofstrasse 12  
Postfach  
6301 Zug

Vorsteherin  
Stellvertreter

Dittli Laura  
Schleiss Stephan



\* Administrativ der Sicherheitsdirektion zugeordnet  
 \*\* Administrativ der Sicherheitsdirektion zugeordnet; gemeinsam mit dem Kanton Basel Stadt geführt

## Direktionssekretariat

Bahnhofstrasse 12  
Postfach  
6301 Zug  
[+41 41 594 50 20](tel:+41415945020)  
[info.sd@zg.ch](mailto:info.sd@zg.ch)  
[zg.ch/sds](http://zg.ch/sds)

Generalsekretärin  
Stv. Generalsekretärin  
Wissenschaftlicher Mitarbeiter /  
Kommunikation

Baumann Meret  
Lingg Carmen  
Kunz Lukas Geronimo

## Finanzen / IT / Projekte

Leiter Finanzen / IT  
Projektleiter

Rasmussen Anders Dahl  
Schillinger Mario

## Rechtsdienst

Leiterin Rechtsdienst  
Jur. Mitarbeiterin / Opferhilfestelle  
Jur. Mitarbeiterin  
Jur. Mitarbeiterin  
Jur. Mitarbeiterin  
Jur. Mitarbeiterin / Opferhilfestelle  
Jur. Mitarbeiterin / Opferhilfestelle

Lingg Carmen  
Brechtbühl Sandra  
Bruderer Lötscher Karin  
Chodup Magda  
Gander Henz Christine  
Meier Martin  
Vonmüllenen Natalie

## Zentrale Dienste

Leiterin Zentrale Dienste  
Sachbearbeiterin

Marcolin Natalie  
Bachmann Karin

## Zuger Polizei

An der Aa 4  
Postfach  
6301 Zug  
Tel. +41 41 595 41 41  
[info.polizei@zg.ch](mailto:info.polizei@zg.ch)  
[zugerpolizei.ch](http://zugerpolizei.ch)

An der Aa 4  
Postfach  
6301 Zug

### Kommandant (KDT)

Kommandant	Armbruster Thomas
Kommandant Stellvertreter	Niederberger Peter
Stabschef	Vakant
Assistentin Kommandant	Brunner Jeannette
Dienstchefin Personelles	Seitz Jeannine

### Kommandoabteilung (KOA)

Chef KOA	Moos Wolfgang
Abteilungschefin C KOA	Ghelfi-Wächter Signe Maria
Stv C KOA	Vakant
Stabsadjutant	Sprenger Stefan
Assistentin C KOA	Leibacher Silvia
Assistentin C KOA	Spiess Claudia
Dienstchef Finanzen	Bryner Christian
Fachspezialistin Kommunikation / Multimedia	Frey Sharina
Dienstchefin Rechtsdienst	Eckenstein-Haffer Angelika
Dienstchef Ausbildung	Schmidt Theo
Dienstchef Prävention	Zemp Remo

## Planung, Einsatz und Spezialformationen (PES)

Chef PES	Niederberger Peter
Chef Spezialformationen / Stv C PES	Hinze Michael
Chef Planung	Wyer Andreas
Dienstchef Intervention und Aktion	Ebert Matthias
Dienstchef Spezialfahndung	Inglin Edy
Dienstchef Fahndung	Windlin Thomas
Assistentin C PES	Annen Bettina
Dienstchefin Einsatzleitzentrale	Meier Pia
Dienstchef Führungsunterstützung	Gerig Philipp

## Bereitschafts -und Verkehrspolizei (BVP)

Chef BVP	Lucchini Andreas
Bereitschaftsoffizier / Stv C BVP	Meyer Roman
Assistentin C BVP	Nehlig Deborah
Dienstchef Verkehrspolizei	Amgwerd André
Dienstchef Bereitschaftspolizei 1	Schäfer Erich
Dienstchef Bereitschaftspolizei 2	Lustenberger Jonas
Dienstchef Bereitschaftspolizei 3	Rickenbacher Rolf
Technischer Leiter Seepolizei	Pfister Thomas

## Regionenpolizei (REP)

Chef REP	Metzger Michael
Regionenoffizier / Stv C REP	Vonmoos Simon
Assistentin C REP	La Peruta-Stifani Luana
Assistentin C REP	Wüest Ramona
Dienstchef Haftsachen und Leumundswesen	Baumann Carlo
Dienstchef Polizeiregion Baar/Berg	Bucher Stefan
Dienstchef Polizeiregion Zug/Walchwil	Hollenstein Simon
Dienstchef Polizeiassistent	Jauch Christian
Dienstchef Polizeiregion Cham/Ennetsee	Winiger André
Bürgernahe Polizei	Stalder Patric

## Kriminalpolizei (KRI)

Chef KRI	Nabholz Thomas
Ermittlungsoffizier / Stv C KRI	Reichen Markus
Ermittlungsunterstützungsoffizier	Wallimann Patrick
Assistentin C KRI	Kanniah Arthy
Assistentin C KRI	Meierhans Gabriela
Dienstchef Präventive Massnahmen	Amgwerd Patrick
Dienstchef Innenfahndung	Baumgartner Remo
Dienstchef Kriminaltechnik	Christen Stephan
Dienstchef Digitale Forensik	Di Brandimarte Sergio
Dienstchef Cyber- und Wirtschaftsdelikte	Eugster Andreas
Dienstchef Analyse und Rechtshilfe	Rudolf Michael
Dienstchefin Jugenddelikte	Wälti Alexandra
Dienstchef Spezialisierte Ermittlungen	Wehrmüller Ivo

## Technik und Logistik (TUL)

Chef TUL	Lusmann Hubert
Assistentin C TUL	Bürgi Gaby
Dienstchef ICT / Stv. C TUL	Brotzer Martin
Facharbeiter / Projektleiter Logistik	Isil Mert
Dienstchef Logistik	Krall Michael
L Projektmanagement Office	Rymann Ruedi

## Amt für Migration

Aabachstrasse 1  
Postfach  
6301 Zug

Tel. +41 41 594 40 00  
[info.afm@zg.ch](mailto:info.afm@zg.ch)  
[zg.ch/afm](http://zg.ch/afm)

Aabachstrasse 1  
Postfach  
6301 Zug

Amtsleiter	Blum Georg
Stab	Brandenberg Silvan
Stv. Amtsleiterin	Baumann Melanie
Assistentin Amtsleiter	Kronenberg Barbara

## Einreise / Aufenthalt

Abteilungsleiterin	Baumann Melanie
Jur. Mitarbeiter / Stv. Abteilungsleiter	Ehrensperger Urs
Teamleiterin Zentrale Dienste	Gehrig-Cebey Silvia
Teamleiterin Bewilligungen	Mantel Denise
Sachbearbeiterin	Acar Nilüfer
Sachbearbeiterin	Brunner Sonja
Sachbearbeiterin	Crippa Géraldine
Sachbearbeiterin	Egger Caroline
Sachbearbeiterin	Guggisberg Madelaine
Sachbearbeiter	Haidari Ali Asghar
Sachbearbeiterin	Halisdemir Yusra
Sachbearbeiterin	Kasza Andrea
Jur. Mitarbeiterin	Lavvas Vera
Sachbearbeiterin	Mai Ly
Sachbearbeiterin	Mölholm Ane
Sachbearbeiterin	Ruppli Sandra
Sachbearbeiter	Stuber Nik Robin
Sachbearbeiterin	Studler Antonietta
Sachbearbeiterin	Ulrich Judith
Sachbearbeiterin	Walker Sandy
Sachbearbeiterin	Zürcher Esther

## Asyl / Rückkehr

Abteilungsleiter	Gerber Mischa
Sachbearbeiterin Asyl	Gauch Myriam
Sachbearbeiterin	Kemény Sara
Sachbearbeiter ibS	Okanovic Benijamin
Jur. Mitarbeiterin Massnahmen	Palermo Alessandra
Sachbearbeiterin Asyl	Simioni Monica

## Amt für Justizvollzug

An der Aa 2  
Postfach  
6301 Zug  
Tel. +41 41 595 60 00  
[info.ajv@zg.ch](mailto:info.ajv@zg.ch)  
[zg.ch/ajv](http://zg.ch/ajv)

An der Aa 2  
Postfach  
6301 Zug

Amtsleiter  
Stv. Amtsleiterin  
Leiterin Zentrale Dienste  
IT & Digitalisierung

Miethlich Simon  
Zangger Tanja  
Iten Gaby  
Reding Katharina

## Vollzugs-und Bewährungsdienst

Bahnhofstrasse 10  
Postfach  
6300 Zug  
Tel. +41 41 594 50 10  
[info.vbd@zg.ch](mailto:info.vbd@zg.ch)  
[zg.ch/vbd](http://zg.ch/vbd)

Abteilungsleiterin  
Stv. Abteilungsleiterin  
Fallverantwortliche  
jur. Mitarbeiter  
Sachbearbeiterin / Teamassistenz  
jur. Mitarbeiter  
Fallverantwortlicher

Zangger Tanja  
Messerli Despina  
Brander Cornelia  
Rohr Dominique  
Rothenfluh Delphina  
Schmid Raphael  
von Rotz Adrian

## Strafanstalt

An der Aa 2  
Postfach  
6301 Zug  
Tel. +41 41 595 60 00  
[strafanstalt@zg.ch](mailto:strafanstalt@zg.ch)  
[strafanstalt.ch](http://strafanstalt.ch)

An der Aa 2  
Postfach  
6301 Zug

Abteilungsleiter  
stv. Abteilungsleiter / Leiter Vollzug  
Leiterin Zentrale Dienste

Miethlich Simon  
Rohrer Ueli  
Iten Gaby

## Strassenverkehrsamt

Hinterbergstrasse 41  
6312 Steinhausen  
Tel. +41 41 594 44 44  
[info.stva@zg.ch](mailto:info.stva@zg.ch)  
[zg.ch/stva](http://zg.ch/stva)

Hinterbergstrasse 41  
6312 Steinhausen

Amtsleiter  
Stv. Amtsleiter  
Assistentin Amtsleitung

Mathis Alex  
Häfliger Silvan  
Sattler Renate

## Fahrzeug- und Führerzulassung

Bereichsleiter	Fischer Silvan
Stv. Bereichsleiterin	Wolfisberg Martha
Sachbearbeiterin	Bacher Verena
Fachverantwortliche Schifffahrt	Barmettler Rita
Sachbearbeiterin	Bernet Kerstin
Sachbearbeiterin	Bienz Lorena
Sachbearbeiterin	Hartmann Melanie
Fachverantwortlicher Sonderbewilligungen und Disposition	Heimgartner Michael Thomas
Sachbearbeiter	Keller Tim Dominik
Fachverantwortliche Führerzulassung	Kottmeyer Bianca
Fachverantwortlicher Fahrzeugwesen	Lo Casale Massimo
Sachbearbeiterin	Moser Sarah
Sachbearbeiter	Müller Roman
Sachbearbeiterin	Reichlin Manuela
Sachbearbeiter	Romero Bueno Martin
Sachbearbeiterin	Santos Ferreira Elane
Sachbearbeiter	Schärer Urs
Sachbearbeiterin	Speri Gabriela
Sachbearbeiterin	Stitz Laura
Sachbearbeiterin	Uka-Nussbaumer Ines
Sachbearbeiterin	Wismer-Perucca Barbara

## Recht

Co-Bereichsleiter	Brunner Patrik
Co-Bereichsleiterin	Anderegg Renata
Sachbearbeiter	Bühler Dominik
Sachbearbeiterin	Gunziger Jacqueline
Sachbearbeiterin	Müller Esther
Sachbearbeiterin	Niederberger Carina
Sachbearbeiterin	Peyer Fabienne
Mitarbeiter	Brunner Roger

## Zentrale Dienste

Bereichsleiter	Häfliger Silvan
Stv. Bereichsleiter Zentrale Dienste / Fachapplikationsverantwortlicher IT	Müller Andreas
ICT-Supporterin	Bader Denise
Stv. Fachapplikationsverantwortlicher IT	Föllmi Thomas
Sachbearbeiterin, Buchhaltung	Huber Beatrice
Sachbearbeiter	Sidler Joël
Sachbearbeiterin, Buchhaltung	Villiger Cecile
Sachbearbeiterin	Zhubaj Vanessa

## Fahrzeug- und Führerprüfungen

Bereichsleiter	Wendel Nicolas
Stv. Bereichsleiter	Affentranger Eric
Techn. Sachbearbeiter	Trütsch Martin
Verkehrsexperte / Fachverantwortlicher Spezialfahrzeuge/Landwirtschaft	Arnold Markus
Verkehrsexperte	Bärtschinger Christian
Verkehrsexperte	Baumann Beat
Verkehrsexperte	Brand Marc
Verkehrsexperte	Bürgi Thomas
Verkehrsexperte / Schifffahrtsexperte / Leiter Schifffahrtskontrolle	Duss Hansjörg
Verkehrsexperte / Fachverantwortlicher Führerprüfungen	Engel Othmar
Verkehrsexpertin	Erni Pia
Verkehrsexperte	Hürlimann Sven
Verkehrsexperte	Ineichen Roman
Verkehrsexperte / Schifffahrtsexperte	Schaufelberger Robert
Verkehrsexperte	Schildknecht Patrick
Verkehrsexperte	Simmen Björn
Verkehrsexperte / Schifffahrtsexperte	Stöckli Robert
Verkehrsexperte	Stump Hermann
Verkehrsexperte	Ukaj Besim

## Amt für Bevölkerungsschutz, Zivilschutz und Militär

Hinterbergstrasse 43  
6312 Steinhausen  
Tel: +41 41 594 33 00  
[info.abzm@zg.ch](mailto:info.abzm@zg.ch)  
[zg.ch/abzm](http://zg.ch/abzm)

Hinterbergstrasse 43  
6312 Steinhausen

Amtsleiter	Schwerzmann Dominik
Stv. Amtsleiter	Enzler Daniel
Sachbearbeiterin Rechnungswesen	Greuter-Sindelar Jsabelle

### Bevölkerungsschutzabteilung

Hinterbergstrasse 43  
6312 Steinhausen  
Tel. +41 41 594 33 00  
[info.abzm@zg.ch](mailto:info.abzm@zg.ch)  
[zg.ch/abzm](http://zg.ch/abzm)

Hinterbergstrasse 43  
6312 Steinhausen

Abteilungsleiter	Enzler Daniel
Sachbearbeiter Schutzräume und Alarmierung	Ascher Robert
Leiter Gruppe Zivilschutz Bau	Bellwald Anthony
Fachexpertin Bevölkerungsschutz / Stabschefin KFS	Furrer Elena
Sachbearbeiter	Schicker Armin
Sachbearbeiter Anlagen	Wyss Oliver

## Militärverwaltung

Hinterbergstrasse 43  
6312 Steinhausen  
Tel: +41 41 594 33 00  
[info.abzm@zg.ch](mailto:info.abzm@zg.ch)  
[zg.ch/mv](http://zg.ch/mv)

Hinterbergstrasse 43  
6312 Steinhausen

Abteilungsleiter / Kreiskommandant	Munz Matthias
Sachbearbeiter Zentrale Dienste / Kr Kdt Stv	Bircher Patrick
Sachbearbeiterin	Elsener Tanja
Sachbearbeiterin Wehrpflichtersatz	Grob Chiara
Leiter Retablierungsstelle	Kunkler Elmar
Techn. Sachbearbeiterin Retablierungsstelle	Pfyl Alexandra
Sachbearbeiterin Wehrpflichtersatz	Studer Mélanie

## Zivilschutzorganisation

Ausbildungszentrum Schönau  
Lorzenstrasse 4  
6330 Cham  
Tel: +41 41 594 33 33  
[info.zso@zg.ch](mailto:info.zso@zg.ch)  
[zg.ch/zso](http://zg.ch/zso)

Lorzenstrasse 4  
6330 Cham

Kommandant ZSO	Blattmann Benno
Stv. Kommandant ZSO / Ausbildungschef	Wiederkehr Claudio
Instruktor	Füllemann Oliver
Instruktor	Lussi Tobias
Instruktor	Meili Marco
Instruktor	Roos Yvo
Sachbearbeiterin Zivilschutzstelle	Della-Bella Brigitte
Material- und Zentrumswart	Ebenstreit Robin
Zentrumswart	Meienberg Sebastian
Sachbearbeiter Material	Huwylar Markus
Sachbearbeiter Zivilschutzstelle	Sprecak Erhan
Sachbearbeiterin Zivilschutzstelle	Tecedeiro Gato Martina Corinne

## Gebäudeversicherung Zug\*

Grafenastrasse 1  
6300 Zug  
Tel: +41 41 594 22 33  
[infogvzg@zg.ch](mailto:infogvzg@zg.ch)  
[gvzg.ch](http://gvzg.ch)

\*administrativ der Sicherheitsdirektion zugeordnet

Grafenastrasse 1  
6300 Zug

Direktor	Schärer Richard
Leiter Recht/Stab / Stv. Direktor	Borer Andreas
Direktions-Assistentin	Beqiraj-Balassi Fjolla
Projektleiter EDV	Günthardt Jakob
Mitarbeiterin Empfang und Administration	Hitz Andrea

### Abteilung Finanzen

Leiter Abteilung Finanzen	Zurbuchen Roland
---------------------------	------------------

### Abteilung Brandschutz

Leiter Abteilung Brandschutz / Brandschutzexperte VKF	Elsener Josef
Brandschutzexperte VKF	Grüter Patrik
Brandschutzexperte VKF	Huber Beat
Fachperson äusserer Blitzschutz	Sprenger Ronny
Brandschutzexperte VKF	von Deschwanden Patrick

### Abteilung Feuerwehr

Leiter Abteilung Feuerwehr / Feuerwehriinspektor	Fässler Roland
Feuerwehriinspektorat	Herrmann André
Feuerwehriinspektorat	Widmer Roger

Abteilung Versicherung

Leiter Abteilung Versicherung	Müller Armin
Schätzungs-Experte	Arnold Thomas
Schätzungs-Experte	Bürgler Andy
Schätzungs-Experte	Keiser Markus
Sachbearbeiterin Versicherung und Kundendienst	Bayard Sonja

Justizvollzugsanstalt Bostadel\*\*

Bostadel 1  
6313 Menzingen  
Tel: +41 41 757 19 19  
[administration@bostadel.ch](mailto:administration@bostadel.ch)  
[bostadel.ch](http://bostadel.ch)

Bostadel 1  
6313 Menzingen

Direktor	Gigon Andreas
Vizedirektor	Trottmann Gregor

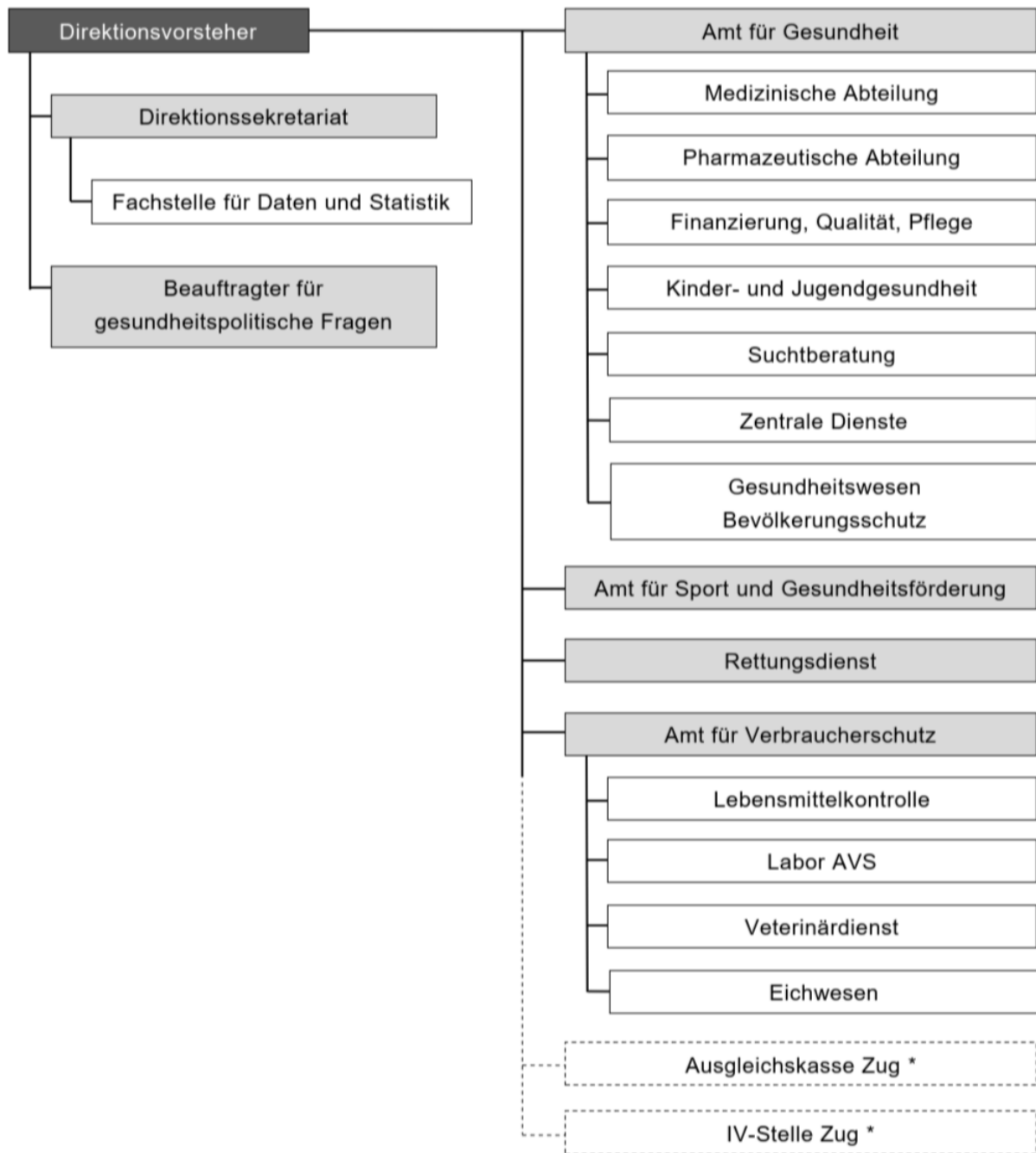
## Gesundheitsdirektion

Neugasse 2  
Postfach  
6301 Zug  
Tel. +41 41 594 35 10  
[info.gd@zg.ch](mailto:info.gd@zg.ch)  
[zg.ch/gd](http://zg.ch/gd)

Neugasse 2  
Postfach  
6301 Zug

Vorsteher  
Stellvertreter

Hausheer Andreas  
Hostettler Andreas



\* Administrativ der Gesundheitsdirektion zugeordnet

## Direktionssekretariat

Neugasse 2  
Postfach  
6301 Zug  
Tel. +41 41 594 35 10  
[info.gd@zg.ch](mailto:info.gd@zg.ch)  
[zg.ch/gd](http://zg.ch/gd)

Neugasse 2  
Postfach  
6301 Zug

Generalsekretär	Dietrich Walter
Leiter Rechtsdienst / Stv. Generalsekretär	Liechti Daniel
Jur. Mitarbeiterin	Lötscher Astrid
Jur. Mitarbeiterin	Schweri Beatrice
Leiterin Zentrale Dienste	Blättler-Siegrist Christa
Beauftragter für gesundheitspolitische Fragen	Gügler Christof
Rechnungsführer	Hofer Simon
Leiterin Sonderprojekte	Gussmann Marianne
Leiter Sonderprojekte	Kuratli Peter
Wissenschaftliche Mitarbeiterin	Frey Sabine
Wissenschaftliche Mitarbeiterin	Rangosch Michelle
Direktionssekretärin	Vetterli-Seyfried Astrid

## Fachstelle für Daten und Statistik

Leiter	Villiger Simon
Wissenschaftlicher Mitarbeiter	Hodel Marius
Wissenschaftliche Mitarbeiterin	Huber Laura
Wissenschaftlicher Mitarbeiter	Jordi Claudio
Wissenschaftlicher Mitarbeiter	Wick Reto

## Amt für Gesundheit

Aegeristrasse 56  
6300 Zug  
Tel. +41 41 594 39 39  
[gesund@zg.ch](mailto:gesund@zg.ch)  
[zg.ch/gesund](http://zg.ch/gesund)

Aegeristrasse 56  
6300 Zug

Kantonsarzt, Leiter

Hauri Rudolf

## Zentrale Dienste

Aegeristrasse 56  
6300 Zug  
Tel. +41 41 594 39 39

Aegeristrasse 56  
6300 Zug

Leiterin  
Sachbearbeiterin

Burch Gaby  
Wolf Pascale

## Medizinische Abteilung

Gartenstrasse 3  
6300 Zug  
Tel. +41 41 594 39 39

Gartenstrasse 3  
6300 Zug

Kantonsarzt adjoint  
Amtsarzt für Legalinspektionen  
Amtsärztin für Legalinspektionen  
Fachperson Konzeptentwicklung  
Palliative Care  
Amtsärztin für Legalinspektionen  
Amtsarzt für Legalinspektionen  
Beauftragter für Suchtfragen  
Amtsarzt für Legalinspektionen  
Amtsarzt für Legalinspektionen

Martin Brian  
Eggert Sebastian  
Khmara Natalia  
Landtwing Janine  
  
Meixner Eva  
Rosenow Detlef  
Schaffhauser Roman  
Scheufele Stefan  
Scotoni Martin

Pharmazeutische Abteilung

Aegeristrasse 56  
6300 Zug  
Tel. +41 41 594 39 39

Aegeristrasse 56  
6300 Zug

Kantonsapothekerin,  
Abteilungsleiterin

Heilmittelinspektorin / Stv.  
Kantonsapothekerin

Heilmittelkontrolleurin  
Assistentin

Schwerzmann Simone

Caronni Eva

Perlini Patrizia  
Jost Ursula

Kinder- und Jugendgesundheit

Aegeristrasse 56  
6300 Zug  
Tel. +41 41 594 39 39

Aegeristrasse 56  
6300 Zug

Amtsleiter Stv.

Projektleiterin

Fachmitarbeiterin

Fachmitarbeiterin

Fachmitarbeiterin

Projektkoordinatorin Prävention  
Psychische Erkrankungen

Projektkoordinatorin Prävention  
Psychische Erkrankungen

Favre Olivier

Furrer-Zimmermann Astrid

Helfenstein Esther

Pomes Esther

Scammacca Miriam

Moser Alessia

Todaro Tanja

## Suchtberatung

Aegeristrasse 56  
6300 Zug  
Tel. +41 41 594 39 39

Aegeristrasse 56  
6300 Zug

Abteilungsleiterin, Suchtberaterin	Halter Judith
Suchtberater	Bilgerig Marco
Suchtberaterin	Di Maggio Federica
Suchtberater	Schmid Peter

## Finanzierung, Qualität, Pflege

Gartenstrasse 3  
6300 Zug  
Tel. +41 41 594 39 39

Gartenstrasse 3  
6300 Zug

Abteilungsleiterin	Fischer Cornelia
Kantonale Fachperson Pflege	Morina Armend
Sachbearbeiterin	Amsler Daniela
Sachbearbeiterin	Gemrich Eva
Sachbearbeiterin	Marth Claudia
Sachbearbeiterin	Moos Sabina
Sachbearbeiterin	Nietlispach Sandra

## Gesundheitswesen Bevölkerungsschutz

Leiter	Müller Andreas
--------	----------------

## Amt für Sport und Gesundheitsförderung

Zugerstrasse 50a  
6312 Steinhausen  
Tel. +41 41 594 35 00  
[info.asg@zg.ch](mailto:info.asg@zg.ch)  
[zg.ch/asg](http://zg.ch/asg)

Zugerstrasse 50a  
6312 Steinhausen

Amtsleiter	Koltszynski Andreas
Wissenschaftliche Mitarbeiterin / Stv. Amtsleiterin	Fischer Xenia
Projektleiterin	Gander Marlis
Sachbearbeiterin	Gaiimo Pascale
Sachbearbeiter Sportfonds / Cool&Clean-Botschafter;	Hediger Luciano
Sachbearbeiterin	Husi Chantal
Rechnungsführer / Sachbearbeiter	Krienbühl Roger
Projektleiterin	Lüthi-Kücük Aylin
Sachbearbeiterin	Müller Marisa
Wissenschaftliche Mitarbeiterin	Müller Sarah
Sachbearbeiter	Stierli Matthias
Wissenschaftliche Mitarbeiterin	Z'graggen Sarah

## Rettungsdienst

ZVB-Haus An der Aa 6  
Postfach  
6301 Zug  
Tel. +41 41 594 46 60  
[info.rdz@zg.ch](mailto:info.rdz@zg.ch)  
[zg.ch/rdz](http://zg.ch/rdz)

ZVB-Haus An der Aa 6  
Postfach  
6301 Zug

Amtsleiter	Bürgi Elmar
Abteilungsleiter / Stv. Amtsleiter	Schippers Raffael
Leiterin Personal und Finanzen	Riniker Julia
Ärztlicher Leiter	Cajöri Gian-Andrea
Sachbearbeiterin	Scherer Daniela

## Amt für Verbraucherschutz

Zugerstrasse 50a  
6312 Steinhausen  
Tel. +41 41 594 23 00  
[info.avs@zg.ch](mailto:info.avs@zg.ch)  
[zg.ch/avs](http://zg.ch/avs)

Zugerstrasse 50a  
6312 Steinhausen

Leiter	Fricker Mattias
Stv. Leiter	Bucher Ramon
Sachbearbeiterin / Sekretariat	Stalder Michelle
Sachbearbeiterin / Sekretariat	Winkler Sandra

## Lebensmittelkontrolle

Zugerstrasse 50a  
6312 Steinhausen  
Tel. +41 41 594 23 10  
[info.lmk@zg.ch](mailto:info.lmk@zg.ch)  
[zg.ch/lmk](http://zg.ch/lmk)

Zugerstrasse 50a  
6312 Steinhausen

Amtsleiter und Kantonschemiker	Fricker Mattias
Stv. Kantonschemikerin	Hotz Kristine
Leiterin Lebensmittelinspektorat	Fries Nicole
Technischer Sachbearbeiter	Dahlgren Erick
Lebensmittelkontrolleur	Foerster Matthias
Chemikalieninspektor	Megert Jonas
Lebensmittelinspektorin	Müller Caroline

## Labor AVS

Zugerstrasse 50a  
6312 Steinhausen  
Tel. +41 41 594 23 50  
[info.laboravs@zg.ch](mailto:info.laboravs@zg.ch)  
[zg.ch/labor](http://zg.ch/labor)

Zugerstrasse 50a  
6312 Steinhausen

Leiter	Jans Christoph
Stv. Leiterin	Frei Andrea
Sachbearbeiter Chemische Analytik	Aschwanden Urs
Techn. Sachbearbeiter	Feld Michael
Projektleiterin	Hoehn Sarah Moana
Sachbearbeiterin Bioanalytik	Kottmann-Papis Jolanda
Sachbearbeiterin Chemische Analytik	Lochmutter Karin
Sachbearbeiter Chemische Analytik	Park Daniel
Laborantin Chemie	Ruckli Yolanda
Sachbearbeiter Bioanalytik	Schneider Michel
Laborant Chemie	Söldi Diego
Laborantin Chemie	Suter Elin
Laborant Chemie	Zoppet Reto

## Veterinärdienst

Zugerstrasse 50a  
6312 Steinhausen  
Tel. +41 41 594 23 20  
[info.vetd@zg.ch](mailto:info.vetd@zg.ch)  
[zg.ch/vetd](http://zg.ch/vetd)

Zugerstrasse 50a  
6312 Steinhausen

Leiter / Kantonstierarzt	Bucher Ramon
Stv. Kantonstierarzt	Caspari Kai
Wissenschaftlicher Mitarbeiter	Schwegler Gabriel
Tierschutzbeauftragter	Furrer Peter
Bieneninspektor	Villiger Hermann
Amtlicher Tierarzt	Bär Simon
Amtlicher Tierarzt	Hotz Damian
Amtlicher Tierarzt	Kenel Daniel
Sekretärin / Sachbearbeiterin	Hois Liliane

## Eichwesen

Werkstatt: Hinterbergstrasse 41a, 6312 Steinhausen  
Büro: Zugerstrasse 50a, 6312 Steinhausen  
Tel. +41 41 594 23 40  
[info.eichwesen@zg.ch](mailto:info.eichwesen@zg.ch)  
[zg.ch/eichwesen](http://zg.ch/eichwesen)

Eichmeister

Mettler Simon

## Ambulante Psychiatrische Dienste APD

Ab 1. Januar 2018 ist die Triaplus AG zuständig.  
[app-zg@triaplus.ch](mailto:app-zg@triaplus.ch), Tel. +41 41 723 66 00  
[kjp-zg@triaplus.ch](mailto:kjp-zg@triaplus.ch),

## Ausgleichskasse Zug \*

Baarerstrasse 11  
Postfach  
6302 Zug  
Tel. +41 41 560 47 00  
[akzug.ch](http://akzug.ch)

\* Administrativ der Gesundheitsdirektion zugeordnet

Baarerstrasse 11  
Postfach  
6302 Zug

Direktorin	Zimmermann Romana
Stv. Leiter / Abteilungsleiter Rechtsdienst	Perrez Christoph
Abteilungsleiter Dienste	Andrist Christian
Abteilungsleiter Beiträge / Leistungen	Bösch Thomas
Abteilungsleiterin Human Resources	Romer Tanja

## IV-Stelle Zug \*

Baarerstrasse 11  
Postfach  
6302 Zug  
Tel. +41 41 560 47 00  
[akzug.ch](http://akzug.ch)

\* Administrativ der Gesundheitsdirektion zugeordnet

Baarerstrasse 11  
Postfach  
6302 Zug

Direktorin  
Stv. Leiter / Abteilungsleiter  
Rechtsdienst  
Abteilungsleiter IV-Stelle

Zimmermann Romana  
Perrez Christoph  
Schamberger Peter

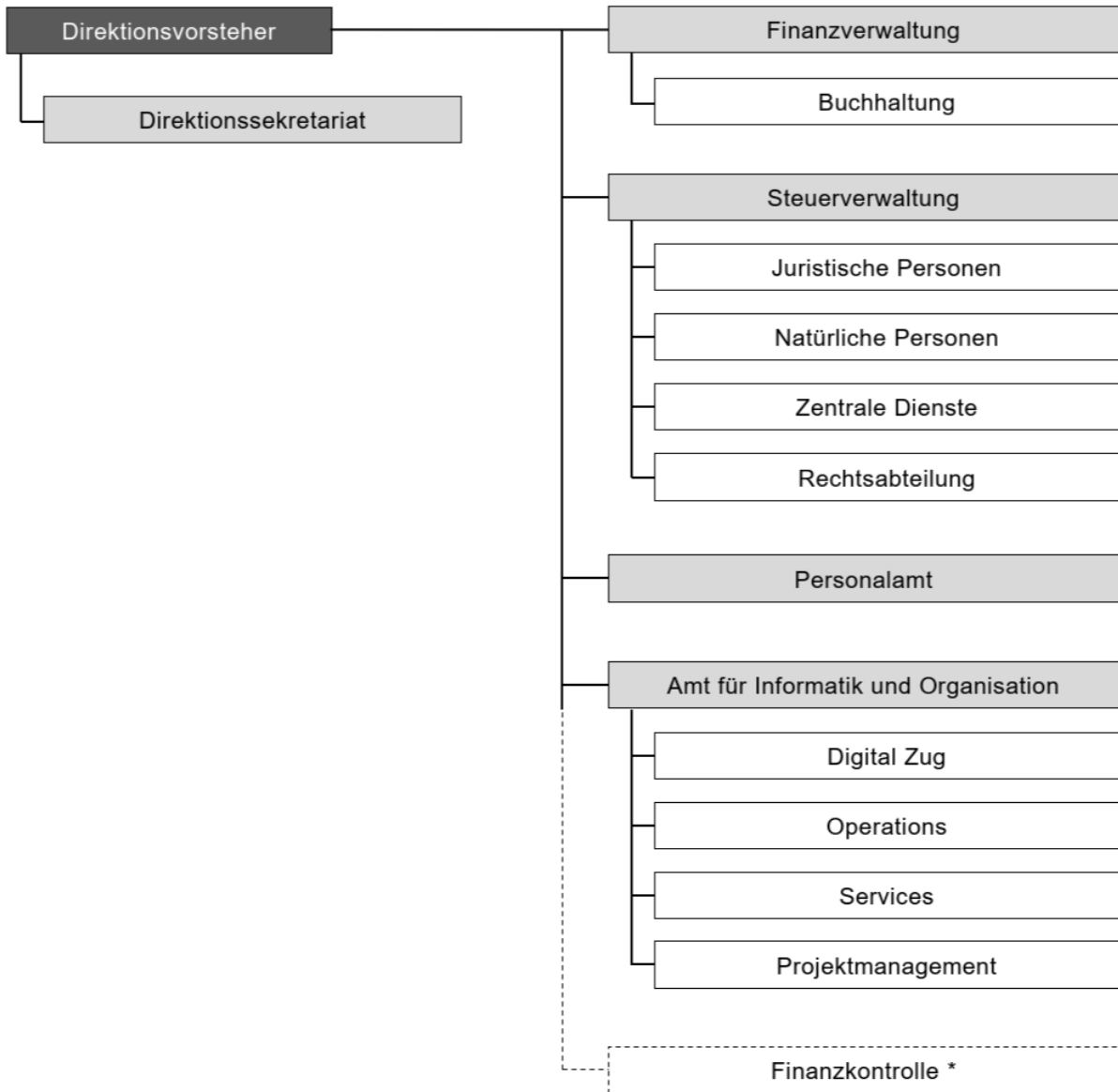
## Finanzdirektion

Baarerstrasse 53  
Postfach  
6301 Zug  
Tel. +41 41 594 36 60  
[info.fd@zg.ch](mailto:info.fd@zg.ch)  
[zg.ch/fd](http://zg.ch/fd)

Baarerstrasse 53  
Postfach  
6301 Zug

Vorsteher

Tännler Heinz



\* Administrativ der Finanzdirektion zugeordnet

## Direktionssekretariat

Baarerstrasse 53  
Postfach  
6301 Zug  
Tel. +41 41 594 36 60  
[info.fd@zg.ch](mailto:info.fd@zg.ch)  
[zg.ch/fd](http://zg.ch/fd)

Baarerstrasse 53  
Postfach  
6301 Zug

Generalsekretär	Lötscher Thomas
Stv. Generalsekretär	Hengartner Patrick
Jur. Mitarbeiter	Aschwanden Sven
Jur. Mitarbeiter	Braschler Marco
Jur. Mitarbeiterin	Fässler Bettina
Jur. Mitarbeiterin	Hilfiker Ottiger Marianne
Wissenschaftlicher Mitarbeiter	Berchtold Peter
Wissenschaftlicher Mitarbeiter	Strasser Marc
Betriebswirtschafter	Guffanti Michael
Direktionsassistentin	Caruso Maria-Grazia
Kaufmännische Mitarbeiterin	Goldkamp Birgit
Direktionsassistentin	Fuchs Daniela
Direktionsassistentin	Rüegg-Bächler Gabriela

## Finanzverwaltung

Baarerstrasse 53  
Postfach  
6301 Zug  
Tel. +41 41 594 36 00  
[info.kfv@zg.ch](mailto:info.kfv@zg.ch)  
[zg.ch/kfv](http://zg.ch/kfv)

Baarerstrasse 53  
Postfach  
6301 Zug

Leiter  
Stv. Leiter  
Fachspezialist  
Sekretärin /  
Direktionsrechnungsführerin  
Buchhalterin  
Buchhalterin  
Fachspezialistin Finanz- und  
Rechnungswesen  
Buchhalterin  
Sachbearbeiterin

Wermuth Roger  
Gisler Max  
Studerus Roger  
Kaufmann Sandra  
  
Dogan-Duran Meryem  
Egli Claudia  
Kunz Sabrina  
  
Taspinar Leyla  
Worth Louise

## Steuerverwaltung

Bahnhofstrasse 26  
Postfach  
6301 Zug  
Tel. +41 41 594 20 00  
[internet.stv@zg.ch](mailto:internet.stv@zg.ch)  
[zg.ch/stv](http://zg.ch/stv)

Bahnhofstrasse 26  
Postfach  
6301 Zug

Leiter  
Stv. Leiter

Jud Guido  
Moos Philipp

### Sekretariat

Assistentin Geschäftsleitung  
Personalverantwortliche

Iten Christina  
Stöckli Priska

## Rechtsabteilung

Abteilungsleiter	Meier Patrick
Jur. Mitarbeiterin	Alder Natalie
Jur. Mitarbeiterin	Beso Suvada
Jur. Mitarbeiterin	Egli-Grüter Angela
Jur. Mitarbeiter	Gsponer Michael
Jur. Mitarbeiter	Gültekin Gürkan
Jur. Mitarbeiterin	Hagen Raya
Jur. Mitarbeiter	Inderbitzin Mathias
Jur. Mitarbeiterin	Skerswetat Judith
Jur. Mitarbeiterin	Thuillard Estelle
Jur. Mitarbeiterin	Villiger Monika
Sachbearbeiterin	Etter Claudia
Sachbearbeiterin / Sekretärin	Fritze Jessica
Sachbearbeiterin	Stern Anna

## Steuerveranlagung natürliche Personen (NP)

Abteilungsleiter / Stv. Amtsleiter	Moos Philipp
Assistent / Einschätzungsexperte	Hausheer Roman
Sachbearbeiterin / Sekretärin	Häfliger Jeannette
Sachbearbeiterin	Inderbitzin Simona

## Einschätzungsgruppe 1: Selbständigerwerbende

Gruppenleiter / Stv. Abteilungsleiter	Baumann Karl
Bücherexperte	Fill Philip
Bücherexperte / Buchprüfer	Fischer Alain
Bücherexpertin	Freimann Marina
Bücherexperte	Frey Stefan
Bücherexpertin	Huwiler Claudia
Bücherexperte	Imboden Tommy
Bücherexperte	Ricchello Massimo
Bücherexpertin	Röllin Pfister Pia
Bücherexperte	Ruhstaller Urs
Bücherexperte	Schneiter Michel
Bücherexperte	Schuster Philippe
Bücherexperte	Walker Cédric

#### Einschätzungsgruppe 2: Nicht Selbständigerwerbende

Gruppenleiterin / Einschätzungsexpertin	Ilic Tamara
Einschätzungsexpertin	Furrer Desirée
Einschätzungsexpertin	Hager Cornelia
Einschätzungsexperte	Kälin Oliver
Einschätzungsexpertin	Lucca Laura
Einschätzungsexpertin	Mühlestein Ruth
Einschätzungsexperte	Rapetti Simone
Einschätzungsexpertin	Schöpfer Ramona

#### Einschätzungsgruppe 3: Nicht Selbständigerwerbende

Gruppenleiter / Einschätzungsexperte	Kunz Michael
Einschätzungsexpertin	Baumeler Barbara
Einschätzungsexperte	Blaser Leandro
Einschätzungsexpertin	Furrer Martina
Einschätzungsexperte	Köppel Marco
Einschätzungsexpertin	Kreienbühl Prisca
Einschätzungsexpertin	Meier Claudia
Einschätzungsexperte	Raeber Hugo
Einschätzungsexpertin	Riebli Nina
Einschätzungsexpertin	Weyermann Karin

#### Einschätzungsgruppe 4: Nicht Selbständigerwerbende

Gruppenleiter	Nyffenegger David
Einschätzungsexpertin	Heinzer Jasmin
Einschätzungsexpertin	Hofstetter Nikita
Einschätzungsexperte	Knüsel Marc
Einschätzungsexperte	Kühne Edgar
Einschätzungsexpertin	Lüönd Anita
Einschätzungsexperte	Pfister Lars
Einschätzungsexperte	Röthlisberger Kevin
Einschätzungsexpertin	Rufer Manuela
Einschätzungsexpertin	Schenk Schürmann Ursula
Einschätzungsexperte	Waltenspül Oliver

## Gruppe Quellensteuer

Gruppenleiter	Domini Fabian
Sachbearbeiter	Brügger Silvan
Sachbearbeiter	Bucher Thomas
Sachbearbeiterin	Doyle Catherine
Sachbearbeiterin	Infang Erika
Sachbearbeiter	Schnell Fabian
Sachbearbeiterin	Roos Stefanie
Sachbearbeiterin	Tomic Monika
Registerführerin / Sachbearbeiterin	Wiederkehr Eva

## Steuerregister natürliche Personen

Gruppenleiter / Einschätzungsexperte	Santoli Dario
Sachbearbeiterin	Baggenstos Carole
Sachbearbeiterin	Häusler Nicole
Sachbearbeiterin	Kessler-Frei Manuela

## Gruppe Rückerstattungssteuern

Gruppenleiter	Widmer Marcel
Sachbearbeiterin	Bachmann Priska
Sachbearbeiterin	Kluser Corinne
Sachbearbeiterin	Marty Maja
Sachbearbeiter	Meichtry Mathias
Sachbearbeiterin	Meloni Irène
Sachbearbeiterin	Piccone-Bruno Antonella
Sachbearbeiterin	Schatzmann Anja
Sachbearbeiter	Spichtig Philipp
Sachbearbeiterin	von Büren Claudia
Sachbearbeiterin	Zimmermann Daniela

## Steuerveranlagung juristische Personen

### Einschätzungsgruppe 1

Abteilungsleiter	Schlumpf Simon
Gruppenleiter, Bücherexperte	Fässler Daniel
Bücherexpertin	Bissig Magdalena
Bücherexperte	Fluri Asa
Bücherexperte	Frei Daniel
Bücherexperte	Gretener Patrick
Bücherexpertin	Lötscher Cécile
Bücherexperte	Vonwyl André

### Einschätzungsgruppe 2

Gruppenleiter	Jauch Oliver
Bücherexperte	Bächler Roland
Bücherexperte	Bissig Peter
Bücherexperte	Gertsch Chris
Bücherexperte	Schenk Ronny
Bücherexperte	Spring Levi
Bücherexpertin	Volkart Lindegger Bettina
Bücherexpertin	von Aarburg Michelle
Bücherexperte	Zai René
Bücherexperte	Zraggen Pascal

### Einschätzungsgruppe 3

Gruppenleiter	Hofstetter Christian
Bücherexpertin	Berli Katja
Bücherexpertin	Celina Fehmije
Bücherexpertin	Glaus Susanne
Bücherexperte	Ineichen Markus
Bücherexpertin	Kehrle Claudia
Bücherexpertin	Knüsel Melanie
Bücherexperte	Rubischung Andreas
Sachbearbeiter	Bürkli Reto
Wertschriftenbewertungen	
Sachbearbeiterin	Sesar Virginia
Wertschriftenbewertungen	
Sachbearbeiter	Basol Levent

#### Gruppe 4; Steuerregister juristische Personen

Gruppenleiter/Bücherexperte	Čulo Mario
Sachbearbeiterin	Besic Melisa
Sachbearbeiterin	Iten-Durrer Barbara
Sachbearbeiterin	Joller Bernadette
Sachbearbeiterin	Staub-Meier Daniela

#### Zentrale Dienste

Abteilungsleiter	Köpfli Felix
Techn. Angestellter, Postkurier	Reichmuth Manfred

#### Informatik und Projekte

Gruppenleiter	Gnos Daniel
Applikationsbetreuerin	Bucher Sarah
Projektleiter Organisation und Informatik	Mundwiler Mischa
Applikationsbetreuer	Schwendeler Andreas
Applikationsbetreuer	Staub Andy
Applikationsbetreuerin	De Riedmatten Hildegard

#### Kanzlei / Registratur

Gruppenleiterin	Bader Judith
Sachbearbeiterin Kanzlei	Grässli Gabi
Sachbearbeiter Registratur	Ismaiel Hussein
Sachbearbeiterin Kanzlei	Ivankovic-Rohrer Thea
Sachbearbeiterin Registratur	Migrova Sabina
Sachbearbeiterin Kanzlei	Özdemir Nilay
Sachbearbeiterin Kanzlei	Riedmann Ida
Sachbearbeiterin Kanzlei	Rogenmoser Marie-Anne
Sachbearbeiterin Kanzlei	Schenk Judit

#### Scan-Center

Gruppenleiter / Applikationsbetreuer	Staub Andy
Verwaltungsangestellter	Behrendt Thomas
Verwaltungsangestellte	Eicher Judith
Verwaltungsangestellte	Lo Piccolo Rosalia
Verwaltungsangestellte	Stössel Regula
Verwaltungsangestellter	Suter Hanspeter
Verwaltungsangestellte	Wicki Alina

## Inkasso

Gruppenleiterin Inkasso	Dellenbach Elizabeth
Sachbearbeiterin Inkasso	Bösch Lilli
Sachbearbeiterin Inkasso	Brun Selina
Sachbearbeiterin Inkasso	Kühne Corina
Sachbearbeiterin Inkasso	Lizatovic Bozana
Sachbearbeiterin Inkasso	Raona Merve
Sachbearbeiterin Inkasso	Rey Sara
Sachbearbeiterin Inkasso	Tatar Sevgül

## Buchhaltung

Gruppenleiter Buchhaltung	Büttel Marcel
Sachbearbeiter Buchhaltung, Repartitionen, Erlasswesen	Bracher Bruno
Sachbearbeiterin Buchhaltung	Pellicoli-Gwerder Claudia
Sachbearbeiterin Buchhaltung	Pirrello Daniela

## Personalamt

Baarerstrasse 53  
Postfach  
6300 Zug  
Tel. +41 41 594 36 36  
[info.pa@zg.ch](mailto:info.pa@zg.ch)  
[zg.ch/pa](http://zg.ch/pa)

Baarerstrasse 53  
Postfach  
6300 Zug

Amtsleiter	Zürcher Marco
Leiter HR-Service & Payroll	Andermatt Yannick
HR-Sachbearbeiterin	Arnold Nina
HR-Controllerin	Geyer Romy
Stv. Leiterin / HR-Beraterin	Gujer Nadine
HR-Sachbearbeiterin	Hagen Ingrid
HR-Sachbearbeiterin	Hiltbrunner Michelle
Fachspezialistin	Kalberer Lea
HR-Berater	Kathriner Reto
HR-Beraterin	Kaufmann Fabienne
HR-Sachbearbeiterin	Meier Chiara
Lohnbuchhalterin	Nussbaumer Claudia
Fachspezialistin	Pierami Claudia
Jur. Mitarbeiterin	Rohner Franziska
HR-Berater	Widmer Patrick
HR-Sachbearbeiterin	Wyss Giulia
Fachspezialistin	Zurmühle Corinne

## Amt für Informatik und Organisation

Aabachstrasse 1  
Postfach  
6301 Zug  
Tel. +41 41 594 51 00  
[info.aio@zg.ch](mailto:info.aio@zg.ch)  
[zg.ch/aio](http://zg.ch/aio)

Aabachstrasse 1  
Postfach  
6301 Zug

Amtsleiter	Rotter Harald
Assistenz Amtsleiter & Führungsteam	Eschmann Andrea
Assistentin	Marbacher Jacquelin

## Management Services

Teamleiter	Klaus Andreas
Einkäuferin	Buro Lena
Rechnungsführerin	Hofer Sabrina
Jur. Mitarbeiter	Knijpenga Andreas
Change- & Configmanager / Berufsbildner	Kurmann Bernhard
Jur. Mitarbeiter	Marti Andreas
Spezialist öffentliche Beschaffungen & Einkauf	Reinhard Ivo
Jur. Mitarbeiterin	Rogger Melanie
Personal- & Office Managerin	Werner Simone
Office Managerin	Zemke Dagmar

## Information Security Services

Chief Information Security Officer	Mattmann Roger
Audit- & Risk Managerin	Lehmann Karin
Information Security Officer	Sadikaj Egzon

## Business & Value Management

Abteilungsleiter	Holzer Adrian
------------------	---------------

## Kundenbetreuung / Demand Management

Kundenberater	Morg Achim
Kundenberater	Siegrist Stefan

## Product Management

Produkt Manager Netzwerk	Brössel Andreas Benjamin
Business Analyst / Projektleiter	Walliser Daniel
Product Manager eJustice	Wandfluh Oliver
Product Managerin	Wüst Eveline

## Projektmanagement

Projektleiter	Barnikol Markus
Projektleiter	Schillerwein Stephan
Business Analyst / Projektleiter	Waller Remo

## Value Management Office

Portfoliomanagement Spezialist	Rüegg Joshua
Projektleiterin	Senn Dominique

## Digital Solutions & Architecture

Abteilungsleiter	Costantini Mauro
------------------	------------------

## Applikationsmanagement 1

Teamleiter	Matter Stefan
Product Owner/ Digital Platform Specialist	Bachmann Christian
Product Owner Applikationen	Baumgartner Jonatha
Product Owner/ Digital Platform Specialist	Laubacher Fabian
Product Owner Applikationen	Meier Mike
Product Owner Applikationen	Pasini Florian
Product Owner Applikationen	Räber Thomas
Product Owner Applikationen	Schelbert Andrea
Product Owner Applikationen	Schelbert Andreas
Product Owner Applikationen	Scheurer Philippe
Product Owner Applikationen	Zellweger Andrea Marcello

## Applikationsmanagement 2

Teameiter / Product Manager	Naef Patrik
Product Owner Applikation	Blättler Stefan
Business Analyst / Projektleiter	Egger Pascal
Applikations-Managerin	Jiménez Pérez Marta
Applikations-Manager	Koller Florian
Projektmitarbeiter von SKyPRO	Maina Giorgio
Product Owner IAM	Reck Matthias

## Enterprise & Business Architecture

Service Designer & Innovation Manager	Beer Marcel
Business Domain Architect	Rossi Moreno
Enterprise Architect	Wolfensberger Patrick

## Requirements Engineering

Solution Engineer	Carbone Rocco
Business Analyst / Projektleiter	Frei Roman

## Infrastructure & Service Operations

Abteilungsleiter	Kampfer Christian
------------------	-------------------

## Infrastructure Engineering

Teamleiter	Wittenhorst Christian
Network Engineer	Baranowski Daniel
Network Engineer	Bieri Christopher
Software-Ingenieur	Bitter Quirin
Lead Informatik Ingenieur	Keller Bernhard
Software-Ingenieur	Lohr Nicola Andri
Linux Engineer	Spalinger David
Engineer	Zingerli Claudius

## Infrastructure Management

Teamleiter	Seinige Oliver
Linux Spezialist	Bandi Yanick
ICT System-Spezialist	Bohny Manuel
ICT System-Spezialistin	Dani Elona
ICT System-Spezialist	Molina Miguel
ICT System-Spezialist	Nikolic Uros
Applikationsintegrator	Stocker Thomas
ICT System-Spezialist	Veliu Bleard
Projektleiter	Wiprächtiger Ivo
Telematiker	Zwysig Pius

## Security Operations Center

Teamleiter	Körber Conrad
Cyber Security Analyst	Lehner Fransisco-Martin
Cyber Security Analyst	Steiger Martin

## Services Engineering

Teamleiter	Baumann Kevin
System-Engineer	Abt Thomas
System-Engineer	Bucher Max
System-Engineer	Bucher Mike
System-Spezialist	Latifi Agron
System-Engineer	Schriber Patrick

## Support

Teamleiter	Köppel Hubert
ICT-Supporter	Arnold Sunny
ICT System Spezialist / Techniker	Barile Marco
ICT-Supporter	Brun Andreas
ICT-Supporter	Häusler Miroslav
ICT-Supporter	Hubbuch Jan
ICT-Supporterin	Kohler Irina
ICT-Supporter	Roos Alex
ICT-Supporter	Sivanenthiran Niroshan
ICT-Supporter	Winkler Siegfried

## Agile Delivery & Enablement

Abteilungsleiter	Buob Christian
Agile Coach	Stalder Philipp

## Organisational Development

Abteilungsleiterin	Hart Anna
--------------------	-----------

## Finanzkontrolle\*

Baarerstrasse 53  
Postfach  
6301 Zug  
Tel. +41 41 594 59 74  
[info.fiko@zg.ch](mailto:info.fiko@zg.ch)  
[zg.ch/fiko](http://zg.ch/fiko)

Baarerstrasse 53  
Postfach  
6301 Zug

Leiter	Ruprecht Reto
Revisorin	Heinecke Anita
Revisor	Knezevic Ivan
Revisor	Senn André
Revisorin	Zeqiri Ardita

## Kommissionen

### Direktion des Innern Kommissionen

Kommission für die Prüfung der Gemeindeschreiberinnen und Gemeindeschreiber und deren Stellvertreter im Beurkundungsrecht

Präsident	Merk Christoph
Mitglied	Pfister Marion
Mitglied	Porrini Andrea

### Jagdkommission

Präsident	Hostettler Andreas
Mitglied	Bachmann Ruedi
Mitglied	Iten Fabian
Mitglied	Kamer Fähndrich Irène
Mitglied	Steiner Adrian

## Prüfungskommission für Jägerinnen und Jäger

Präsident	Schlumpf Beda
Mitglied	Düring Marcel
Mitglied	Frenademez Harald
Mitglied	Hürlimann Dominik
Mitglied	Iten Christoph
Mitglied	Iten Fabian
Mitglied	Meier Alfred

## Diözesankonferenz des Bistums Basel

Mitglied	Hostettler Andreas
Mitglied	Schleiss Stephan

## GIS-Kommission

Vorsitz	Hess Markus
Mitglied, Vorsitz Stv.	Fürer Dominik
Mitglied	Baumann Markus
Mitglied	Ferrari Michael
Mitglied	Flury Martin
Mitglied	Gmünder Anja
Mitglied	Gnos Alexander
Mitglied	Maurer Sabrina
Mitglied	Rohrer Stefan
Mitglied	Stump Livio
Mitglied	Wick Reto
Mitglied mit beratender Stimme	Arnold Stephan

## Direktion für Bildung und Kultur Kommissionen

### Bildungsrat

Präsident	Schleiss Stephan
Mitglied	Baumann Nadine
Mitglied	Blättler Andreas
Mitglied	Dubacher René
Mitglied	Gramm Schneider Daniel
Mitglied	Maurenbrecher Eva
Mitglied	Niederberger Pascal
Sekretär	Fürer Lukas

#### Schulkommission der Mittelschulen im Kanton Zug

Präsident	Schleiss Stephan
Mitglied	Aegerter Miriam
Mitglied	Brändli Peter
Mitglied	Bühler Marcus
Mitglied	Vock Joëlle
Mitglied	Wehrle Hanke Barbara
Mitglied	Zimmermann Anita
Vertretung Lehrpersonen Kantonsschule Rotkreuz	Baumann Luca
Vertretung Lehrpersonen Kantonsschule Zug	Brugger Simon
Vertretung Lehrpersonen Fachmittelschule	Felchlin Irene
Vertretung Lehrpersonen Kantonsschule Menzingen	Pablé Antal

#### Kommission zur Förderung des kulturellen Lebens

Präsident	Schleiss Stephan
Geschäftsstelle	Caviezel Aldo
Mitglied	Aepli Marianne
Mitglied	Bucheli Twerenbold Othmar
Mitglied	Hodel Susi
Mitglied	Maurer Markus
Mitglied	Morach Nadja Linda
Mitglied	Stöckli Johannes
Mitglied	Suter Stefan

#### Stiftung Museum in der Burg Zug

Präsidentin	Müller-Fischer Corinna
Vertretung Kanton	Andermatt Adrian
Vertretung Kanton	Baggenstos Thomas
Vertretung Kanton	Ulrich-Meier Monika

Hochschulrat der Pädagogischen Hochschule Zug

Präsident	Schleiss Stephan
Mitglied	Matter Arno
Mitglied	Moser Jean-Philippe
Mitglied	Roth Monica
Mitglied	Schmidlin Regula
Mitglied	Schumpf Etienne
Mitglied	Stalder Paul
mit beratender Stimme	Freihofer Christoph
mit beratender Stimme	Kamm Esther
mit beratender Stimme	Munz Jules
mit beratender Stimme	Zurfluh Thomas

## Volkswirtschaftsdirektion Kommissionen

### Schulkommission Berufsbildung

Volkswirtschaftsdirektion  
Aabachstrasse 5  
Postfach, 6301 Zug  
Tel: +41 41 728 55 00  
Sekretariat

Präsidentin	Thalmann-Gut Silvia
Vertreterin Bereich Gesundheit	Andermatt Cornelia
Vertreter Bereich Dienstleistung	Eichhorn Samuel
Vertreter Bereich Arbeitnehmerverbände	Haueter Simon
Vertreter Bereich Industrie	Kälin Markus
Vertreterin Bereich Handel	Kälin Ursula
Vertreterin Lehrstellenverbände	Klein Jutta
Vertreterin Bereich Gewerbe	Kraft-Rogenmoser Yvonne
Vertreter Amt für Berufsbildung	Milakovic Dusan
Vertreter DBK	Truniger Michael
Vertreter Bereich Landwirtschaft mit beratender Stimme, Amt für Brückenangebote	Zimmermann Reto Beck Martin
mit beratender Stimme, Vertreter der Lehrerschaft KBZ	Camenzind Toni
mit beratender Stimme, Leiterin Amt für Berufsberatung	Ott Hari Olivia
mit beratender Stimme, Rektor GIBZ	Stalder Patrick
mit beratender Stimme, Vertreter/in der Lehrerschaft GIBZ	Trachsler Guido
mit beratender Stimme, Rektor KBZ	Wegmüller Reto

#### HFTG-Kommission

Gewerblich-industrielles Bildungszentrum  
Postfach  
6302 Zug  
Tel: +41 41 728 30 30  
Sekretariat

Gewerblich-industrielles Bildungszentrum  
Postfach  
6302 Zug

Präsident	Füglistaller Leonhard
Mitglied	Bucher René
Mitglied	Friedrich Samuel Joseph
Mitglied	Hollstein Michael
Mitglied	Huber Daniel
Mitglied	Lauterburg Vinzenz D.
Mitglied	Vonlanthen Karin
mit beratender Stimme	Torriani Andreja
mit beratender Stimme	Zeiger Patrick

#### HFW-Kommission

Kaufmännisches Bildungszentrum Zug  
Aabachstrasse 7  
6301 Zug  
Tel: +41 41 728 57 52  
Sekretariat

Aabachstrasse 7  
6301 Zug

Präsident	Amoros Constantino
Mitglied	Bucher Christian
Mitglied	Döbeli Florian
Mitglied	Flüeler Jeanine
Mitglied	Infanger Sybille
Mitglied	Marbacher Josef
Mitglied	Rosenberg Erich
Mitglied	Wegmüller Reto
Mitglied	Enzmann Alex
Mitglied mit beratender Stimme	Schärli Thomas

## Tripartite Kommission Arbeitsmarkt

Amt für Wirtschaft und Arbeit  
Aabachstrasse 5  
6300 Zug

Aabachstrasse 5  
6300 Zug

Präsident	Neidhart Bernhard
Vertreter des Kantons	Conne Andreas
Vertreterin des Kantons	Dittli Carla
Vertreter der Arbeitgeberverbände	Beck Alexander
Vertreterin der Arbeitgeberverbände	Castell-Bachmann Irène
Vertreter der Arbeitgeberverbände	Frick Thomas
Vertreter der Arbeitnehmerverbände	Banadinovic Jelena
Vertreter der Arbeitnehmerverbände	Karich Reto
Vertreter der Arbeitnehmerverbände mit beratender Stimme	Reo Giuseppe
Vertreter der Arbeitnehmerverbände mit beratender Stimme	Machan Heike
	Milakovic Dusan

## Schlichtungsbehörde in Miet- und Pachtrecht

Präsidentin	Schmid-Bucher Claudia
Vizepräsident	Frei Dominik D.
Vizepräsidentin	Gemperle Löpfe Claudia
Vertretung des Hauseigentümerverbandes	Keller Beat
Vertretung des Hauseigentümerverbands	Koller Jürg
Vertretung des Hauseigentümerverbands	Studer Peter Martin
Vertretung des Hauseigentümerverbands	Tremp Michael
Vertretung des Hauseigentümerverbands	Weber Gertrud
Vertretung des MieterInnenverbands	Beranek Zanon Nicole
Vertretung des MieterInnenverbands	Bisig Fässler Simone
Vertretung des MieterInnenverbands	Camenzind Matthias
Vertretung des MieterInnenverbands	Frei Roland
Vertretung des MieterInnenverbands	von Rotz-Gubler Bea
Fachperson Landwirtschaftliche Pacht	Bieri Markus
Fachperson Landwirtschaftliche Pacht / Stv.	Bütler Erika

## HFIE-Kommission

Amtsdauer 2023-2026

Präsident	Weber Gabriel
Mitglied	Niederberger Sandra
Mitglied	Odermatt Werner
Mitglied	Otero Estefania Cristina
Mitglied	Riechsteiner Sandro
Mitglied	Schmid Tobias
Mitglied	Seiz Reto
Mitglied	Stalder Patrick

## Baudirektion Kommissionen

Natur- und Landschaftsschutzkommission

Präsident	Strässle Andreas
Mitglied	Baumgartner Hans
Mitglied	Dober Silvana
Mitglied	Guntern André
Mitglied	Guntli Oliver
Mitglied	Kamer Fähndrich Irène
Mitglied	Rösner-Meisser Tanja
mit beratender Stimme	Caruso Roberto
Sekretär	Gander David

## Sicherheitsdirektion Kommissionen

Paritätische Aufsichtskommission der Justizvollzugsanstalt Bostadel

Präsidentin	Dittli Laura
Mitglied	Baumann Meret
Mitglied	Blättler-Müller Christine
Mitglied	Gneiss Josef

Kantonale Schiesskommission

Präsident	Benz Adrian
Mitglied	Greter Sascha
Mitglied	Scheibmayr Markus
Mitglied	Widmer Roger

## Kantonaler Führungsstab

Hinterbergstrasse 43  
6312 Steinhausen  
Tel: +41 41 594 33 00  
[info.kfs@zg.ch](mailto:info.kfs@zg.ch)  
<https://zg.ch/kfs>

Hinterbergstrasse 43  
6312 Steinhausen

Chef	Schwerzmann Dominik
Chef Stv	Armbruster Thomas
Chef Stv	Enzler Daniel
Chef Abteilung Technische Betriebe	Amgwerd Marc
Chef Abteilung Zivilschutz	Blattmann Benno
Chef Abteilung Verwaltung und Gerichte	Fankhauser Laurent
Chef Ausbildung	Gschwind Daniel
Chef Abteilung Gesundheitswesen	Hauri Rudolf
Chef Abteilung Feuerwehr	Jauch Daniel
Chef Abteilung Polizei	Meyer Roman
Chef Lage	Peter Marcel
Chef Kant Ter Vrb Stab ZG	Ruckli Cédric

## Gesundheitsdirektion Kommissionen

### Drogenkonferenz

Präsident	Hausheer Andreas
Vertretung Einwohnergemeinden	Etter Andreas
Vertretung Regierungsrat	Dittli Laura
Vertretung Einwohnergemeinden	Gysel Barbara
Vertretung Einwohnergemeinden	Müller Roland
Vertretung Regierungsrat	Schleiss Stephan
Sekretär	Schaffhauser Roman
Vertretung Einwohnergemeinden	Schmid-Häseli Barbara

#### Sportkommission

Präsident	Andermatt Adrian
Mitglied	Bühlmann Marina
Mitglied	Diaz Daniela
Mitglied	Elsener Daniel
Mitglied	Frik Silvan
Mitglied	Mühlethaler Jan
Mitglied	Raschle Urs
mit beratender Stimme	Koltszynski Andreas

#### Viehschätzungskommission

Präsident	Bucher Ramon
Mitglied	Meier Thomas
Mitglied	Schneider Marcel
Ersatzperson	Hotz Damian
Ersatzperson	Meier Daniel
Sekretär	Schwegler Gabriel

#### Kommission für Tierversuche

Präsident	Limacher Werner
Mitglied	Steiner Luzia
Mitglied	Zulauf Isabelle
Sekretärin	Hois Liliane

#### Stiftungsrat Stiftung Eichholz

Präsidentin	Arnet-Vanoni Theres
Mitglied	Grabas Ursula Emilia
Mitglied	Hausheer Andreas
Mitglied	Iovoli Fabio
Mitglied	Wehrli Catherine
Mitglied, Sekretariat	Müller Judith

## Zuger Pensionskasse

Bahnhofstrasse 16  
6300 Zug  
Tel. +41 41 531 38 60  
[info@zugerpk.ch](mailto:info@zugerpk.ch)

Postfach  
6302 Zug

### Vorstand Pensionskasse

Präsident	Schwerzmann Christoph
Vizepräsident	Tännler Heinz
Mitglied	Lötscher Thomas
Mitglied	Lüthi Marianne
Mitglied	Ruoss Ralph
Mitglied	Saxer Simon
Mitglied	Steiner Markus
Mitglied	Wespi Beatrice
Mitglied	Zürcher Marco

## Staatliche Vertreter

### Aegerisee Schifffahrt AG (AeS)

Mitglied	Bütikofer Martin
----------	------------------

### Axpo Holding AG

Mitglied	Tännler Heinz
----------	---------------

### Betriebskommission der Psychiatrischen Klinik Zugersee (PKZS)

Präsident	Küng Hans
-----------	-----------

### Bibliothek Zug

Mitglied	Caviezel Aldo
Mitglied	Heimgartner Thomas
Mitglied	von Holzen Brigitta

## Bildungsdirektorenkonferenz Zentralschweiz

Mitglied Schleiss Stephan

## Bildungszentrum Wald Maienfeld

Staatlicher Vertreter Ziegler Martin

## Blockchain Zug: Forschungsinstitut an der Universität Luzern

Präsident Tännler Heinz  
Vizepräsident Neidhart Bernhard

## Blockchain Zug: Joint Research Hub

Präsident Tännler Heinz  
Vizepräsident Neidhart Bernhard  
Mitglied Vorstand Braschler Marco

## Cantosana AG

Verwaltungsrat Dietrich Walter

## Cybersecurity - Nationales Prüfinstitut Schweiz NTC/MELANI für KMU

Präsident Tännler Heinz

## Ethikkommission Nordwest- und Zentralschweiz

Vertreterin Caronni Eva

## Europakommission KdK

Mitglied Tännler Heinz

## Fachdirektorenkonferenz Geldspiele (FDKG)

Mitglied Dittli Laura

## Fachjury Innovationspreis

Vorsitz	Thalmann-Gut Silvia
Vertreter Gewerbeverband	Abt Daniel
Vertreter Arbeitnehmerorganisation	Karich Reto
Vertreter der Zuger Wirtschaftskammer für die Dienstleistungsbranche	Kleeb Andreas
Vertreter der Zuger Wirtschaftskammer für den Bereich Industrie	Löffler Peter
Sekretär	Conne Andreas

## Gesundheitsdirektorenkonferenz (GDK)

### Gotthard Komitee

Mitglied	Weber Florian
----------	---------------

## HSM Beschlussorganisation

### Informatikkonferenz Kanton-Gemeinden

Präsident	Tännler Heinz
-----------	---------------

### Innerschweizer Kulturstiftung

Stiftungsrat	Schleiss Stephan
--------------	------------------

### inNet Monitoring AG

Mitglied	Kistler Rainer
----------	----------------

### Interkantonale Lehrmittelzentrale (ilz)

Mitglied	Schleiss Stephan
----------	------------------

## Interkantonale Polizeischule Hitzkirch (IPH)

Mitglied	Dittli Laura
Schulrat	Armbruster Thomas

## ITSec4KMU

Präsident	Tännler Heinz
-----------	---------------

## Kommission «Vollzug KVG»

## Konferenz für Wald, Wildtiere und Landschaft (KWL)

Mitglied	Hostettler Andreas
----------	--------------------

## Konferenz der kantonalen Direktoren des öffentlichen Verkehrs (KöV)

Mitglied	Weber Florian
----------	---------------

## Konferenz der kantonalen Erziehungsdirektoren (EDK)

Mitglied	Schleiss Stephan
----------	------------------

## Konferenz der kantonalen Finanzdirektorinnen und Finanzdirektoren (FDK)

Präsident	Tännler Heinz
-----------	---------------

## Konferenz der kantonalen Kulturbeauftragten (KBK)

Präsident	Caviezel Aldo
-----------	---------------

## Konferenz der kantonalen Landwirtschaftsdirektoren (LDK)

Mitglied	Thalmann-Gut Silvia
----------	---------------------

## Konferenz der kantonalen Polizeikommandanten der Schweiz KKPKS

Vorstandsmitglied	Armbruster Thomas
-------------------	-------------------

Konferenz der kantonalen Sozialdirektorinnen und Sozialdirektoren (SODK)

Mitglied Hostettler Andreas

Konferenz der Kantonsregierungen (KdK)

Mitglied Thalmann-Gut Silvia

Konferenz der Vereinbarungskantone des Kulturlastenausgleichs

Mitglied Schleiss Stephan

Konferenz der Zentralschweizer Sozialvorsteherinnen und -vorsteher (ZGSKD-Soziales)

Mitglied Hostettler Andreas

Konferenz kantonale Justiz- und Polizeidirektorinnen und -direktoren (KKJPD)

Mitglied Dittli Laura

Konferenz Militär, Zivilschutz, Feuerwehr

Mitglied Dittli Laura

Konkordat Schweizer Salinen AG und SelFin Invest AG

Mitglied Tännler Heinz

Konkordat Strafvollzug Nordwest- / Zentralschweiz

Mitglied Dittli Laura

Konkordatskommission betreffend Erdöl

## Konkordatskommission Fischerei im Zugersee

Präsident Hostettler Andreas

## Konkordatsrat des Psychiatriekonkordats

Präsident Hausheer Andreas  
Konkordatsrat Dietrich Walter  
Konkordatsrat Gügler Christof

## Konkordatsrat Fachhochschule Zentralschweiz

Mitglied Thalmann-Gut Silvia  
Mitglied (Stellvertreter) Conne Andreas  
Mitglied (Stellvertreter) Milakovic Dusan

## Konkordatsrat über die Zentralschweizer BVG- u. Stiftungsaufsicht (ZBSA)

Präsident Hostettler Andreas

## Nationaler Kulturdialog NKD

Mitglied Caviezel Aldo

## NRP-Fachstellenkonferenz Zentralschweiz

Staatlicher Vertreter Conne Andreas

## Polizeitechnik und -informatik Schweiz PTI

Mitglied Armbruster Thomas

## Regierungskonferenz des Metropolitanraums Zürich

Mitglied Thalmann-Gut Silvia

## Schiffahrtsgesellschaft für den Zugersee (SGZ)

Bütikofer Martin

Schweizerische Bau-/Planungs-/Umweltdirektoren-Konferenz (BPUK)

Mitglied Vorstand Weber Florian

Schweizerische Energiedirektorenkonferenz (EnDK)

Mitglied Weber Florian

Schweizerische Hochschulkonferenz (SHK)

Mitglied Schleiss Stephan

Schweizerische Vereinigung für Landesplanung (VLP)

Stiftung Junge Auslandschweizer, Sektion Zug

Präsident Schleiss Stephan

Stiftungsrat Alimentarium (Nestlé-Museum der Ernährung, Vevey)

Vize-Präsident Schleiss Stephan

Stiftungsrat ch Stiftung für eidgenössische Zusammenarbeit

Mitglied Thalmann-Gut Silvia

Stiftungsrat der Stiftung Wildspitz

Mitglied Weber Florian

Stiftungsrat Greater Zurich Area Standortmarketing

Mitglied Thalmann-Gut Silvia

## Stiftungsrat Vilette Cham

Stiftungsratspräsidentin	Annen Nicole
Vize-Präsident Stiftungsrat	Schleiss Stephan
Stiftungsrätin	Georg Brigitte
Stiftungsrat	Helfenstein Georges
Stiftungsrat	Keller Dominic

## Swiss Blockchain Federation (SBF)

Präsident	Tännler Heinz
-----------	---------------

## SWISSLOS Interkantonale Landeslotterie

## Technische Arbeitsgruppe OECD Mindeststeuer

Mitglied	Tännler Heinz
----------	---------------

## Verein Metropolitanraum Zürich

Mitglied	Thalmann-Gut Silvia
----------	---------------------

## Verein Switzerland Innovation Park Central

Mitglied	Thalmann-Gut Silvia
----------	---------------------

## Vorstand des Vereins für Arbeitsmarktmassnahmen (VAM)

Mitglied	Amoros Constantino
Mitglied	Hauenstein Marita

## Vorstand Verein Bildungsnetz Zug (BNZ)

Vizepräsident	Jud Nikolaus
Kasse	Bieri Anna
Beisitzer	Anderhub Isabelle
Beisitzer	Bucher René
Beisitzer	Christen Silvan
Beisitzer	Trachsler Guido

Vorstand Verein für die Beratung der ausländischen Arbeitnehmenden

Mitglied Dittli Carla

Vorstand Verein für Jugendsportförderung und Beruf VINTO

Mitglied Schmidt Karin

Mitglied Fuchs Priska

Vorstand Verein Industriepfad Lorze

Mitglied Fuchs Alain B.

Vorstand Verein Innovationstransfer Zentralschweiz

Mitglied Bomio Gianni

Vorstand Verein Institut für Finanzdienstleistungen

Mitglied Neidhart Bernhard

Mitglied Jud Guido

Vorstand Verein SRG Idée Suisse Zentralschweiz

Mitglied Kyburz Alexander

Vorstand Verein Swiss Blockchain Federation

Mitglied Thalmann-Gut Silvia

Vorstand Verein Technologie Forum Zug

Mitglied Neidhart Bernhard

Vorstand Verein Zug Tourismus

Mitglied Conne Andreas

Vorstand Verein Zuger Ausbildungsverbund Hauswirtschaft (HWS)

Mitglied Augsburg Roger

Vorstand Verein Zuger Berufsbildungsverbund (ZBV)

Mitglied Rosenberg Erich

Vorstand Verein Zuger Gründerzentrum

Mitglied Moser Ulrich H.

Zentralschweizer Bau-, Planungs-, Umweltdirektorenkonferenz (ZBPUK)

Mitglied Weber Florian

Zentralschweizer Finanzdirektorenkonferenz /ZFDK)

Präsident Tännler Heinz

Zentralschweizer Gesundheitsdirektorenkonferenz (ZGDK)

Zentralschweizer Konferenz des öffentlichen Verkehrs (ZKöV)

Mitglied Weber Florian

Zentralschweizer Polizeidirektorenkonferenz (ZPDK)

Mitglied Dittli Laura

Zentralschweizer Polizeikommandanten-Konferenz ZPKK

Präsident Armbruster Thomas

## Zentralschweizer Regierungskonferenz (ZRK)

Mitglied	Thalmann-Gut Silvia
Mitglied	Tännler Heinz
Mitglied	Weber Florian
Mitglied	Dittli Laura

## Zentralschweizer Vereinigung für Raumplanung (ZVR)

## Zuger Kantonalbank

2021/2022

Bankrätin	Balmer-Fischer Sabina Ann
Bankrat	Bucher Erwin
Bankrätin	Luther Annette
Bankrat	Wettstein Patrik

## Zugerland Verkehrsbetriebe AG (ZVB)

Mitglied	Baumann Meret
Mitglied	Lauper Bernhard
Mitglied	Letter Peter
Mitglied	Trachsel Werner