

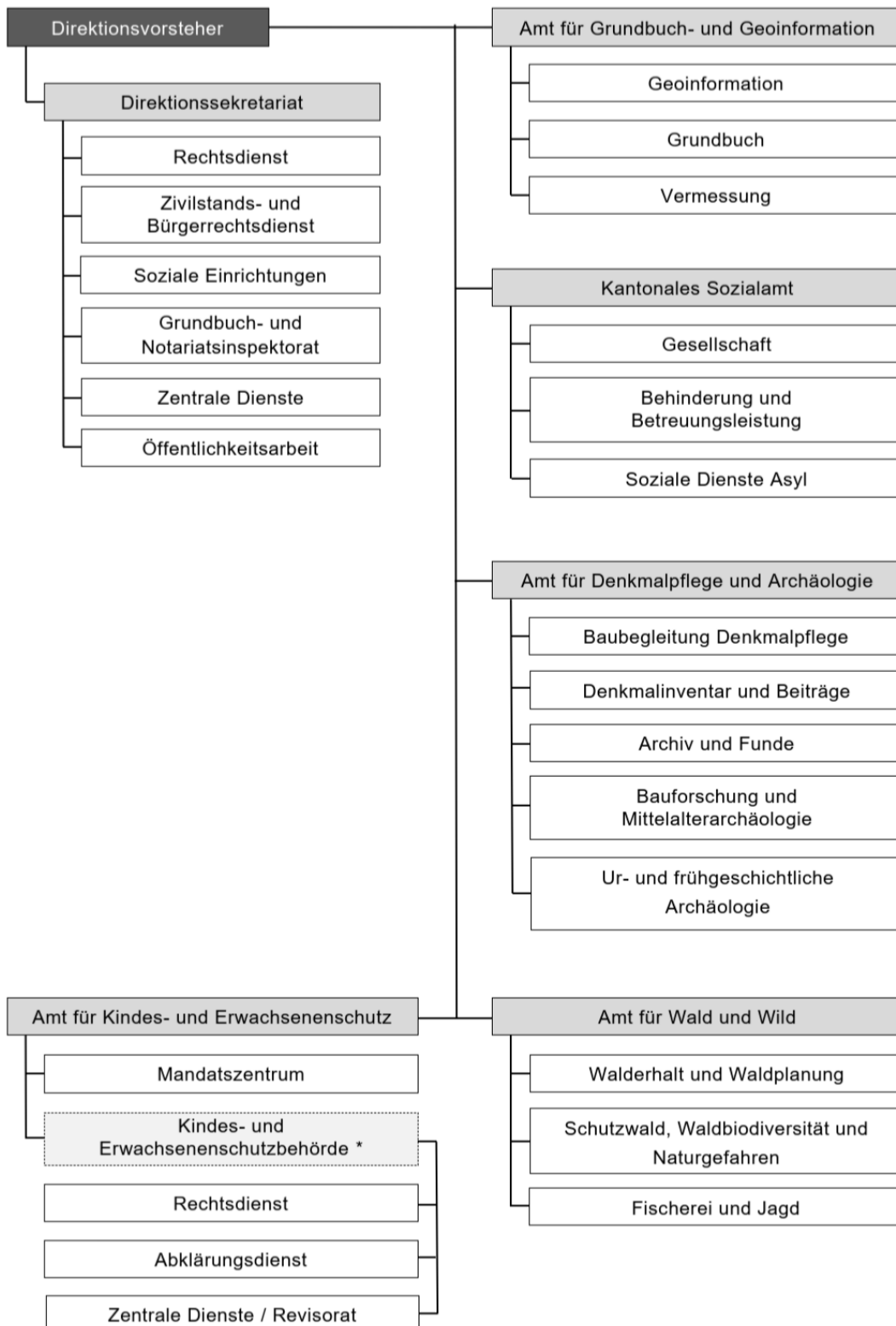
## Direktion des Innern

Neugasse 2  
6300 Zug  
Tel. +41 41 594 24 00  
[info.dis@zg.ch](mailto:info.dis@zg.ch)  
[zg.ch/inneres](http://zg.ch/inneres)

Postfach  
6301 Zug

Vorsteher  
Stellvertreterin

Hostettler Andreas  
Thalmann-Gut Silvia



\* Das Präsidium und die Mitglieder der KESB werden vom Regierungsrat angestellt

## Direktionssekretariat

Neugasse 2  
Postfach  
6301 Zug  
Tel. +41 41 594 24 00  
[info.dis@zg.ch](mailto:info.dis@zg.ch)  
[zg.ch/inneres](http://zg.ch/inneres)

Neugasse 2  
Postfach  
6301 Zug

Generalsekretärin	Feh Séverine
Stv. Amtsleiterin / Stv. Generalsekretärin	Leemann Manuela
Direktionsrechnungsführerin	Binzegger Scheffrahn Anita
Sekretärin / Rechnungsführerin	Bissig Priska
Wissenschaftliche Mitarbeiterin	Furrer Jacqueline
Kommunikationsbeauftragter	Langhart Lukas
Grundbuch- und Notariatsinspektor	Merk Christoph
Leiterin Zentrale Dienste	Tanner Patricia

## Rechtsdienst

Abteilungsleiterin / Stv. Generalsekretärin	Leemann Manuela
Stv. Abteilungsleiter / Jur. Mitarbeiter	Striegl Michael
Jur. Mitarbeiter	Bodmer Rudolf
Jur. Mitarbeiterin	Glaus Lea
Jur. Mitarbeiter	Grämiger Felix
Jur. Mitarbeiterin	Inderkum Desirée
Jur. Mitarbeiterin	Pavlovic Ana
Jur. Mitarbeiterin	Rüfli Jacqueline

## Zivilstands- und Bürgerrechtsdienst

Neugasse 2  
Postfach  
6301 Zug  
+41 41 594 39 00  
[info.zibu@zg.ch](mailto:info.zibu@zg.ch)  
[zg.ch/buerger](http://zg.ch/buerger)

Neugasse 2  
Postfach  
6301 Zug

Abteilungsleiterin	Inglin Silvia
Stv. Abteilungsleiterin / Sachbearbeiterin	Alp Susanna
Sachbearbeiterin	Lipp Michèle
Sachbearbeiterin	Wallner Petra
Sachbearbeiterin	Carcangiu Amélie

## Amt für Grundbuch und Geoinformation

Aabachstrasse 5  
Postfach  
6301 Zug  
Tel. +41 41 594 56 00  
[info.agg@zg.ch](mailto:info.agg@zg.ch)  
[zg.ch/agg](http://zg.ch/agg)

Aabachstrasse 5  
Postfach  
6301 Zug

Amtsleiter	Hess Markus
Stv. Amtsleiter	Jörimann Reto
Informatikkoordinator / Rechnungsführer	Müller Marco
Informatikkoordinator	Freitag Hansueli
Informatikkoordinatorin	Sinnathurai Sharmiya
Sachbearbeiterin	Gerginova Vanessa
Sachbearbeiterin	Köstler Nicole
Sachbearbeiterin	Kronenberg Mariette

## Geoinformation

Aabachstrasse 5  
Postfach  
6301 Zug  
Tel. +41 41 594 56 00  
[geoportal.gis@zg.ch](mailto:geoportal.gis@zg.ch)  
[zg.ch/agg](http://zg.ch/agg)

Aabachstrasse 5  
Postfach  
6301 Zug

Abteilungsleiter	Dolder Lorenz
Fachspezialist Geoinformation / Abteilungsleiter STV	Fürer Dominik
Fachspezialist Geoinformation	Arnet Pascal
Fachspezialistin Geoinformation	Braun Myriam
ICT System Engineer	Carmody Nicolas
Fachspezialist Geoinformation	Füglister Beat
Fachspezialist Geoinformation / Berufsbildner	Konrad Alexander
Projektleiter	Sieber Christian
Fachspezialistin Geoinformation	Winter Eva

## Grundbuch

Aabachstrasse 5  
Postfach  
6301 Zug  
Tel. +41 41 594 56 00  
[info.agg@zg.ch](mailto:info.agg@zg.ch)  
[zg.ch/agg](http://zg.ch/agg)

Aabachstrasse 5  
Postfach  
6301 Zug

Abteilungsleiterin / Grundbuchverwalterin	Gajski Gabriela
Stv. Abteilungsleiterin / Stv. Grundbuchverwalterin / Fachperson Immobiliarsachenrecht	Schneebeli Cornelia
Fachspezialist / Urkundsperson	Abächerli Reto
Fachspezialistin Immobiliarsachenrecht	Loretz Jacqueline
Fachspezialistin Immobiliarsachenrecht	Pengic Ajla
Fachspezialist Immobiliarsachenrecht / Urkundsperson	Sigrist Patrick
Sachbearbeiterin	Böhringer Claudia
Sachbearbeiter	Cetin Harun
Sachbearbeiterin	Clasadonte Elena
Sachbearbeiterin	Dill-Bieri Vanessa
Sachbearbeiterin	Herzog Kristina
Sachbearbeiterin	Velaj Pajtime

## Eintragungswesen

Leiterin Eintragungswesen	Jahn Sissy
Sachbearbeiterin / Urkundsperson	Betschart Tania
Sachbearbeiterin	Born Sandra
Sachbearbeiter	Gamma Roger
Sachbearbeiterin	Schüpfer Karin

## Systematische Grundbuchbereinigung

Leiter / Jur. Mitarbeiter / Bereinigungsbeamter	Kälin Marco
Sachbearbeiter / Urkundsperson	Marty Markus
Sachbearbeiterin	Theiler Franziska
Sachbearbeiterin	Zehnder-Tosic Brigita

## Vermessung

Aabachstrasse 5  
Postfach  
6301 Zug  
Tel. +41 41 594 56 00  
[info.agg@zg.ch](mailto:info.agg@zg.ch)  
[zg.ch/agg](http://zg.ch/agg)

Aabachstrasse 5  
Postfach  
6301 Zug

Abteilungsleiter / Kantonsgeometer	Jörimann Reto
Stv. Abteilungsleiter / Projektleiter	Meyer Willy
Fachspezialist Geoinformation	Mäder Urs
Fachspezialist Geoinformation	Amrein Severin
Fachspezialist Geoinformation	Pude Yannik
Mitarbeiter	Schatt Stefan
Vermessungstechniker	Stierli Andreas

## Sozialamt

Neugasse 2  
Postfach  
6301 Zug  
Tel. +41 41 594 39 00  
[sozialamt@zg.ch](mailto:sozialamt@zg.ch)  
[zg.ch/sozialamt](http://zg.ch/sozialamt)

Neugasse 2  
Postfach  
6301 Zug

Amtsleiter	Ziegler Stefan
Stv. Amtsleiterin	Binzegger Scheffrahn Anita

## Zentrale Dienste

Leiterin Zentrale Dienste	Binzegger Scheffrahn Anita
Controller	Aydin Furkan
Empfangsmitarbeiterin	Kuster Susanne
Empfangsmitarbeiter	Lo Casale Enzo
Personalfachfrau	Mandri-Bossart Yvonne
Sachbearbeiterin	Müller Sabrina
Fachverantwortlicher Strategie und Politik	Patry Eric
Controllerin	Scharrer Isabell
Sachbearbeiterin	Sennrich Markéta
Personalfachfrau	Stalder Eveline

## Gesellschaft

Neugasse 2  
Postfach  
6301 Zug  
Tel. +41 41 594 39 00  
[sozialamt@zg.ch](mailto:sozialamt@zg.ch)  
[zg.ch/sozialamt](http://zg.ch/sozialamt)

Neugasse 2  
Postfach  
6301 Zug

Abteilungsleiterin Gesellschaft	Schwager Claudia
Stv. Abteilungsleiterin / Fachperson Soziales und Gesellschaft	Gasser Nadja
Fachverantwortliche Integration	Curjel Stephanie
Fachperson Soziales und Gesellschaft	Dietiker Monika
Fachverantwortlicher Sozialhilfe	Hauser Thomas
Fachverantwortliche Kind, Jugend, Familie	Tschudin Annette

## Behinderung und Betreuungsleistungen

Neugasse 2  
Postfach  
6301 Zug  
Tel. +41 41 594 39 00  
[sozialamt@zg.ch](mailto:sozialamt@zg.ch)  
[zg.ch/sozialamt](http://zg.ch/sozialamt)

Neugasse 2  
Postfach  
6301 Zug

Abteilungsleiterin	Müller-Rüegg Anita
Fachverantwortliche Behinderung und Projektmanagement	Botta Ildiko
Sachbearbeiterin individuelle KÜG	Filiz Asli
Beauftragte für Behindertenrechte	Giger Adelheid
Fachverantwortlicher Bewilligung und Aufsicht	Güney Urs
Sachbearbeiterin IVSE	Jänicke Kerstin
Fachverantwortliche Grundlagen und Projekte	Lehner Gitta

## Soziale Dienste Asyl

Neugasse 1  
Postfach  
6301 Zug  
Tel. +41 41 594 48 00  
[info.asyl@zg.ch](mailto:info.asyl@zg.ch)  
[zg.ch/sozialamt](http://zg.ch/sozialamt)

Neugasse 1  
Postfach  
6301 Zug

Abteilungsleiter	Murbach Christian
------------------	-------------------

## Zentrale Dienste

Co-Leiter	Amirthalingam Swisjan
Co-Leiterin	De Almeida Campos Irené
Empfangsmitarbeiterin	Castellazzi Ladina
Sachbearbeiterin	Eckert Emilia
Sachbearbeiterin	Gajic Olivera
Sachbearbeiterin	Hotz Claudia
Verantwortlicher Fachsoftware	Lauber Jörg Walter
Sachbearbeiter	Lendt Clemens
Sachbearbeiterin	Nielsen Edith
Sachbearbeiterin	Rogenmoser Tanja
Sachbearbeiter	Saleh Abdelkarim

## Integration und Fallführung

Bereichsleiter	Hermann Matthias
----------------	------------------

## Administration integrierte Fallführung

Teamleiter	Gamma Simon
Fachspezialist Sozialhilferecht	Erdem Yunus Emre
Sachbearbeiter	Arnet René
Sachbearbeiterin	Bernich Arta
Sachbearbeiterin	Denieva Linda
Sachbearbeiter	Herud Andrzej Jan
Sachbearbeiterin	Lehr Jolanda
Sachbearbeiterin	Miran Ferda
Sachbearbeiterin	Negussie-Straub Tigist
Sachbearbeiterin	Rogado Carmen
Sachbearbeiter	Sadeghian Mohammad Ali
Sachbearbeiter	Säuberli Aurel
Sachbearbeiterin	Schnarwiler Stefanie
Sachbearbeiter	Shirzad Abdul Ahad
Sachbearbeiterin	Thürkauf Flavia
Sachbearbeiterin	Quien Aline

## Berufliche Integration

Teamleiter	Schalch Christian
Case Manager	Carrara Moreno
Case Managerin	Fries Hutter Diana
Case Managerin	Knüsel Vera
Case Managerin	van Orsouw Marielle
Sozialarbeiterin	Bättig Anna
Sozialarbeiterin	Dängeli Monika

## Freiwilligenkoordination

Sachbearbeiterin	Amstad Nicole
------------------	---------------

## Sozialberatung Team 1

Teamleiterin	Petrovic Alexandra
Sozialarbeiterin	Angelovic Sandra
Sozialarbeiterin	Balmer Josseline Kristel
Sozialarbeiter	Beel Raimond
Sozialarbeiterin	Schellenberg Sabrina

## Sozialberatung Team 2

Teamleiterin	Hertig Tanja
Sozialarbeiter	Bhend Marc-Stephan
Sozialarbeiterin	Binzegger Sara
Sozialarbeiterin	Keel Denise
Migrationsfachmann	Latifi Agim
Sozialarbeiterin	Niggli Ladina Lea
Sozialarbeiterin	Rahu Nattaliya
Sozialarbeiter	Parlevliet Jan

## Wohnbegleitung

Teamleiter	Becic Almir
Fachmitarbeiterin Wohnbegleitung	Aeberhard Kathrin
Mitarbeiter Wohnbegleitung	Prenaj Artan

## Unterbringung und Betreuung

Bereichsleiter	Vescovi Sandro
Leiter	Bühler Sebastian

## Team Gesundheit

Co-Leitung Gesundheit	Lerch Jasmina
Co-Leitung Gesundheit	Weidmann Sandra
Fachfrau Gesundheit	Dubacher Céline
Fachmann Gesundheit	Grba Luka
Fachfrau Gesundheit	Lieschnegg Helga
Gesundheitsbeauftragte	Nastase Manuela
Fachfrau Gesundheit	Redzeqi Muaza
Fachfrau Gesundheit	Tschabold Angela

## Liegenschaften

Teamleiter	Bozic Ivan
Mitarbeiter Liegenschaften	Betschart German
Mitarbeiter Liegenschaften	Caspani Pierluigi
Mitarbeiter Liegenschaften	Jenny André
Mitarbeiter Liegenschaften	Vasic Aleksandar
Mitarbeiter Liegenschaften	Volic Robert

## Durchgangsstation Zug

Artherstrasse 27  
6300 Zug  
Tel. +41 41 594 48 48

Artherstrasse 27  
6300 Zug

Leiter	Rüedi Titus Pascal
--------	--------------------

## Unterkunft altes Kantonsspital

Leiter	Szeless Stefan
--------	----------------

## Unterkunft Choller, Zug

Leiter	Timoumi Lamjed
--------	----------------

## Unterkunft Lorzenmatt, Zug

Leiter	Hochstrasser Tobias
--------	---------------------

Unterkunft Maria vom Berg, Menzingen

Leiterin Kilic Incilay

Unterkunft Waldheim, Risch

Leiter Tahiri Astrit

Unterkunft Wiesengrund, Oberägeri

Leiterin Nef Gabriela

Fachstab SDA

Fachspezialistin Kind und Familie	Brand Petra
Fachspezialist	Corredera Payo Miguel
Fachspezialist	Holzer Tobias
Fachspezialist	Russo Stefano

## Amt für Denkmalpflege und Archäologie

Hofstrasse 15  
6300 Zug  
Tel. +41 41 594 28 28  
[info.ada@zg.ch](mailto:info.ada@zg.ch)  
[zg.ch/ada](http://zg.ch/ada)

Hofstrasse 15  
6300 Zug

Amtsleiterin / Kt. Denkmalpflegerin / Kantonsarchäologin	Artho Karin
Leiterin Amtssekretariat / Rechnungsführerin	Gallo Mirjam
Fachperson Organisation und Kommunikation	Gubser Sina
Amtssekretärin	Semeraro Franca

## Archiv und Funde

Abteilungsleiterin	Roth Heege Eva
Stv. Abteilungsleiterin, Konservatorin / Restauratorin	Ellend Wittwer Maria
Sachbearbeiterin Fundlabor	Ackermann Margrit
Informationswissenschaftlerin	Bertini Sara
Sachbearbeiterin Fundlabor	Birrer Delia
Informations- und Dokumentationspezialistin	Eberli Adriana
Sachbearbeiter Fundlabor	Greppi Michael
Wissenschaftliche Illustratorin / Zeichnerin	Kläui Eva
Sachbearbeiterin Fundlabor	Mattes Jill
Wissenschaftlicher Illustrator / Zeichner	Pungitore Salvatore
ICT Spezialist	Wolfsberger Elias

## Baubegleitung Denkmalpflege

Abteilungsleiterin	Köth Anke
Wissenschaftliche Mitarbeiterin	Fejza Yllza
Sekretärin / Sachbearbeiterin	Kobelt Kirsten
Gebietsdenkmalpfleger	Kraus Stephan
Gebietsdenkmalpfleger	Küng Roger
Gebietsdenkmalpflegerin	Schmid-Traber Simone
Gebietsdenkmalpflegerin	Schümperlin Nathalie
Gebietsdenkmalpflegerin	Wey Nathalie

## Bauforschung und Mittelalterarchäologie

Abteilungsleiterin	JeanRichard Anette
Grabungstechniker, Stv. Abteilungsleiter	Thürig Armin
Grabungstechniker	Camenzind Marzell
Grabungstechniker	Jans Eugen
Grabungstechnikerin	Mastel Melanie
Wissenschaftliche Mitarbeiterin	Löckher Claudia
Wissenschaftliche Mitarbeiterin	Meier Mohamed Gabi
Wissenschaftlicher Mitarbeiter	Nüssli Carlo
Wissenschaftlicher Mitarbeiter	Prohaska Michael

## Denkmalinventar und Beiträge

Stv. Amtsleiterin / Abteilungsleiterin	Kaiser Franziska
Wissenschaftliche Mitarbeiterin / Stv. Abteilungsleiterin	Roth Saskia
Wissenschaftliche Mitarbeiterin Sachbearbeiter Restaurierungsbeiträge	Baumgartner Christine Frey Manuel
Wissenschaftliche Mitarbeiterin / Kulturgüterschutzbeauftragte	Konrad Lisa
Wissenschaftliche Mitarbeiterin Sekretärin / Sachbearbeiterin	Koyro Katrin Spies Katarzyna

## Ur-und frühgeschichtliche Archäologie

Abteilungsleiter	Schaeren Gishan
Stv. Abteilungsleiterin, Wissenschaftliche Mitarbeiterin	Huber Renata
Wissenschaftliche Mitarbeiterin	De Capitani Annick
Wissenschaftlicher Mitarbeiter	Jecker David
Wissenschaftlicher Mitarbeiter	Reinhard Jochen
Wissenschaftliche Mitarbeiterin / Archäologin	Rüedi Kathy
Archäologe	Gleich Philipp
Grabungstechnikerin	Kuchling Melina
Grabungstechniker	Weber Kilian
Grabungstechniker	Wohler Simon
Grabungstechniker	Zbair Hicham
Grabungstechniker	Zimmermann Dino

## Amt für Wald und Wild

Aegeristrasse 56  
Postfach  
6301 Zug  
Tel. +41 41 594 35 35  
[info.afw@zg.ch](mailto:info.afw@zg.ch)  
[zg.ch/afw](http://zg.ch/afw)

Aegeristrasse 56  
Postfach  
6301 Zug

Amtsleiter	Ziegler Martin
Controlling / GIS	Nussbaumer Daniel
Sekretärin / Sachbearbeiterin	Heinzer Andrea
Sekretärin / Sachbearbeiterin	Räber Pia

## Walderhalt und Waldplanung

Abteilungsleiterin	Gmünder Anja
Projektleiter Waldrecht	Bruder Roman
Projektleiter Waldplanung / Ausbildung	Ender Linus
Projektleiter	Gabriel Andreas
Revierförsterin / Forstrevier 1	Gerlach Sandra
Projektleiterin	Lebedicker Anja
Revierförster / Forstrevier 2	Stauffacher Walter
Projektleiterin Walderhaltung	Zumbühl Andrea

## Schutzwald, Waldbiodiversität und Naturgefahren

Abteilungsleiter	Helbling Armin
Projektleiterin Naturgefahren / Bauwesen	Kieselbach Nora
Projektleiterin	Klein Anna Lena
Projektleiter Waldnaturschutz / Staatsforstbetrieb / Staatswald	Müller Daniel
Projektleiterin Naturgefahren / Bauwesen	Stalder Seline
Gruppenleiter Staatsforstbetrieb	Blättler Roman
Revierförster / Forstrevier 3 / Projektleiter Waldschutz	Merz Roman
Forstwart	Saxer Patrick
Forstwart	Staub Christian

## Fischerei und Jagd

Abteilungsleiter	Schlumpf Beda
Projektleiter	Keller Roman
Projektleiter Fischerei und Jagd	Nussbaumer Christof
Fischereiaufseher / Wildhüter	Düring Marcel
Wildhüter / Fischereiaufseher	Styger Gregor
Wildhüter / Fischereiaufseher	Zehnder Adrian

## Amt für Kindes- und Erwachsenenschutz

Baarerstrasse 139  
Postfach  
6301 Zug  
Tel. +41 41 594 59 10  
[info.KES@zg.ch](mailto:info.KES@zg.ch)  
[zg.ch/kes](http://zg.ch/kes)

Baarerstrasse 139  
Postfach  
6301 Zug

Amtsleiter / Präsident

Häfliger Mario

## Kindes- und Erwachsenenschutzbehörde

Baarerstrasse 139  
Postfach  
6301 Zug  
Tel. +41 41 594 59 10  
[info.KES@zg.ch](mailto:info.KES@zg.ch)  
[zg.ch/kes](http://zg.ch/kes)

Baarerstrasse 139  
Postfach  
6301 Zug

Amtsleiter / Präsident	Häfliger Mario
Vizepräsident / Behördenmitglied	Christen Michael
Behördenmitglied	Allenspach Monika
Behördenmitglied	Camenzind Franziska
Behördenmitglied	Dubach Róisín
Behördenmitglied	Gafner Björn
Behördenmitglied	Gareus Ines
Behördenmitglied	Gysler Julia
Mitarbeiter KESB Behörde	Halter Jörg
Behördenmitglied	Leutenegger Gian-Luca
Behördenmitglied	Stoll Bettina

## Mandatszentrum

Mandatszentrum  
Baarerstrasse 135  
6300 Zug  
Tel. +41 41 594 59 00

Postfach  
6301 Zug

Abteilungsleiter	Widmer Jürg
Berufsbeiständin	Alijew Mirjam
Berufsbeiständin	Appenzeller Jeannette
Berufsbeiständin	Benassi Yanina
Berufsbeiständin	Clavadetscher Cornelia
Berufsbeiständin	Derungs Marisa
Berufsbeiständin	Dosch Céline
Berufsbeiständin	Estermann Astrid
Berufsbeiständin	Gerster Sarah
Berufsbeiständin	Guery Edith
Berufsbeiständin	Haller Rebekka
Berufsbeistand	Hofmann Rafi
Berufsbeiständin	Ineichen Jannik
Berufsbeiständin	Maurer Lena
Berufsbeiständin	Mischler Sandra
Berufsbeistand	Rothenberger Andreas
Berufsbeiständin	Schacher Dorothea
Berufsbeiständin	Schmidli-Weibel Isabelle
Berufsbeistand	Siegwart Christian Patrick
Berufsbeiständin	Witzig Angelika
Berufsbeiständin	Zeidler Andrea
Teamleiterin	Filipovic Magdalena
Teamleiterin	Krüsi Jasmin
Teamleiterin	Rebsamen Beatrice
Teamleiterin	Thürig Susanne
Juristische Mitarbeiterin	Roos Angela
Sachbearbeiterin	Ackermann Nele
Sachbearbeiterin	Carcangiu-Schmid Gabriela
Sachbearbeiterin	Kovacevic Dejana
Sachbearbeiterin	Kümin Christine
Sachbearbeiterin	Lötscher Aline
Sachbearbeiterin	Mehmedovic Aleksandra
Sachbearbeiterin	Nyfeler Iris
Sachbearbeiter	Nyfeler Nova Xira
Sachbearbeiterin	Rago Vanessa
Sachbearbeiterin	Tresch Nadia

## Abklärungsdienst

Baarerstrasse 139  
Postfach  
6301 Zug

Postfach  
6301 Zug

Abteilungsleiterin  
Sozialarbeiterin  
Sozialarbeiterin  
Sozialarbeiter  
Sozialarbeiterin  
Sozialarbeiterin  
Sozialarbeiterin  
Sozialarbeiterin  
Sozialarbeiterin  
Sozialarbeiterin

Stagneth Antje  
Albrecht Aurelia  
Ammann Leona  
Bachmann Yanick  
Ebner Stefanie  
Erdogan Seda  
Freitag Kathleen  
Hanke-Koller Edith Rita  
Hürlimann Nayla  
Odermatt Yvonne

## Rechtsdienst

Baarerstrasse 139  
6300 Zug

Postfach  
6301 Zug

Abteilungsleiterin  
Jur. Mitarbeiterin  
Jur. Mitarbeiterin  
Jur. Mitarbeiter  
Jur. Mitarbeiter  
Jur. Mitarbeiterin  
Jur. Mitarbeiterin  
Jur. Mitarbeiterin  
Jur. Mitarbeiterin  
Jur. Mitarbeiterin

Keller Daniela  
Bachmann Bigler Sabin  
Bayer Livia  
Forster Roman  
Lindauer Patrick  
Loretan Marion  
Pokorny Jelena  
Portmann Rena  
Santschi Annina Claudia  
van der Veer-Haag Selina

## Zentrale Dienste / Revisorat

Baarerstrasse 139  
6301 Zug  
+41 41 594 59 10  
[info.kes@zg.ch](mailto:info.kes@zg.ch)

### Postfach

6301 Zug

Abteilungsleiterin	Reichmuth Alexandra
Teamleiterin	Schlumpf Susanne
Sachbearbeiter Zentrale Dienste	Amrhein Philipp
Mitarbeiter Zentrale Dienste	Bajrami Ardit
Sachbearbeiterin Zentrale Dienste	Fassbind Corine
Mitarbeiterin Zentrale Dienste	Huber Maya
Sachbearbeiterin Zentrale Dienste	Hürlimann Manuela
Sachbearbeiterin Revisorat	Klee Shima
Sachbearbeiterin Zentrale Dienste	Köppel Beatrice
Sachbearbeiter Zentrale Dienste	Krienbühl Adrian
Sachbearbeiterin Zentrale Dienste	Metzger Luana
Sachbearbeiterin Zentrale Dienste	Rohner Anja
Sachbearbeiterin Zentrale Dienste	Rohner Chantal
Sachbearbeiterin Zentrale Dienste	Schmid Judith
Fachperson priBe-Fachstelle	Senn Tamara
Sachbearbeiterin Zentrale Dienste	Stalder Silvia
Sachbearbeiterin Zentrale Dienste	Türkoglu Hülya
Sachbearbeiterin Zentrale Dienste	Wolf-Furrer Pascale
Sachbearbeiter Revisorat	Lang Oliver
Bankfachperson Revisorat	Nellen Marcel
Sachbearbeiterin Revisorat	Vrhovac Ivana